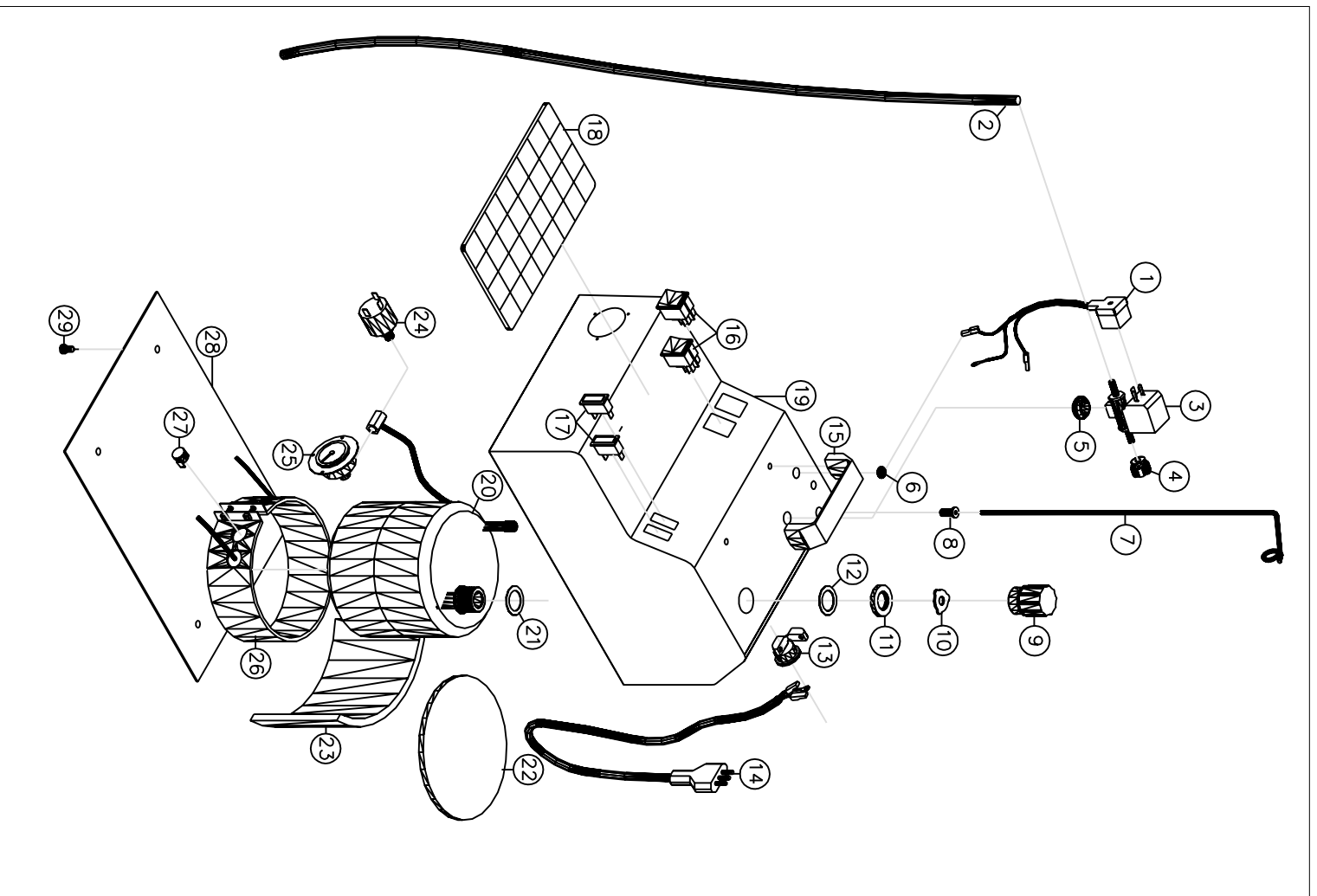


SUPER VAPOR PLUS
 COD. BF072, BF073

BIEFFE SRL NOVEMBRE 2009



- | | | |
|----|-------|---|
| 1 | MV103 | CONNETTORE BOBINA 6W/12W 330MM CABLATO |
| 2 | C27 | TUBO VAPORE EPDM 5x10 CALZ. NERO |
| 3 | C18 | ELETTROVALVOLA VAP. 1/4 F REG PG 6W |
| 4 | AR24 | MANOPOLA REG. VAPORE |
| 5 | BV11 | PASSACAVO D.12/17 |
| 6 | BV9 | PASSACAVO D.9/12 |
| 7 | C13 | ASTA REGGICAVO 50CM |
| 8 | AR41 | REGGIASTA OTTONE D. 12X18 |
| 9 | C24 | TAPPO 3/4 F SICUREZZA 5,0 BAR GUARNIZ. |
| 10 | AR3 | GUARNIZIONE PER TAPPO 3/4 GAS F. |
| 11 | C41A | GHIERA OTTONE 3/4 D.35X5 |
| 12 | C42B | GUARNIZIONE OR SILICONE 70SH 26,64X2,62 |
| 13 | C67 | BLOCCACAVO IN PLASTICA CON VITE |
| 14 | C16 | CAVO ALIM. 3X1,5 2MT SPINA ITALIA |
| 15 | BV19 | MANIGLIA STANDARD GENERATORI BIEFFE |
| 16 | BV4 | INTERRUTTORE ROSSO I/O 20A |
| 17 | BV5 | SEGNALATORE LUMINOSO ROSSO 13X32 |
| 18 | C21 | PEDANINA APPOGGIAFERRO NERA |
| 19 | SVIT | CARCASSA SUPER VAPOR PLUS LAMIERA (BF073) |
| | SVITX | CARCASSA SUPER VAPOR PLUS INOX (BF072) |
| 20 | C15PL | CALDAIA IN RAME SUPER VAPOR PLUS |
| 21 | C42 | GUARNIZIONE BOCCH. S/AMIANTO 3/4 |
| 22 | C39C | ISOLANTE DISCHI COPRICALDAIA |
| 23 | C39X | ISOLANTE CALDAIA |
| 24 | C22 | PRESSOSTATO 1/4 2.8 BAR |
| 25 | MV4F | MANOMETRO BIEFFE 6 BAR/PSI CON FLANGIA |
| 26 | C23 | RESISTENZA A FASCIA D.160X45H 900W |
| 27 | C26 | TERMOSTATO TY60 145° C/STAFFA |
| 28 | SV1 | PIANETTO ZINCATO STIR/SUPER |
| 29 | BV19 | PIEDINO BASAMENTO A FUNGO 12X6X3,8NERO |