

BRAUN

7650 

7630 

+



Type 5492
Type 5493

Syncro System Smart Logic

Syncro 7650

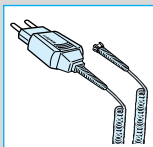
Syncro 7630



I nostri prodotti sono studiati per rispondere ai più elevati standard di qualità, funzionalità e design. Ci auguriamo che il suo nuovo rasoio Braun soddisfi pienamente le sue esigenze. Assieme al vostro nuovo Braun Syncro, vi è stato fornito in dotazione anche l'innovativo accessorio Clean & Charge (vedi Libretto di Istruzioni separato).

«Smart Logic»

Il sistema elettronico «Smart Logic» presente all'interno al vostro rasoio analizza le vostre abitudini di utilizzo e si prende cura della ricarica della batteria ottimizzando le prestazioni del vostro rasoio.



Attenzione

Mantenere l'apparecchio asciutto.

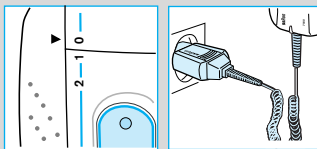
Il rasoio è provvisto di uno speciale cavo di alimentazione dotato di un sistema integrato di sicurezza a basso voltaggio. Per evitare il rischio di scosse elettriche, non cercare di sostituirlo o manipolarlo.

Descrizione

- | | |
|-------------------------------------|---|
| 1 Copritestina | 7 Spie di ricarica (verdi) |
| 2 Lamina | 8 Spia di basso livello di carica (rossa) |
| 3 Blocco coltelli | 9 Spia di rete |
| 4 Pulsanti di rilascio della lamina | 10 Presa di corrente |
| 5 Tagliabasette | 11 Speciale cavo di ricarica |
| 6 Interruttore | |

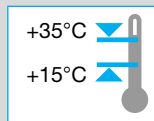
Caricare il rasoio

- **Prima carica:** usando il cavo di alimentazione in dotazione, collegate il rasoio alla presa di rete con l'interruttore in posizione «0» e caricatelo per almeno 4 ore (la spina di corrente si può riscaldare). Il sistema elettronico «Smart Logic» presente all'interno al vostro rasoio analizza automaticamente le condizioni della batteria e del processo di ricarica e li adatta alle vostre abitudini di utilizzo.
- Da ora in avanti, il sistema elettronico «Smart Logic» presente all'interno al vostro rasoio vi assicurerà un'ottimo stato della batteria. Se, per esempio, è vostra abitudine non far scaricare mai la batteria, il sistema «Smart Logic» lo individuerà e, in un momento di non utilizzo del rasoio, lo



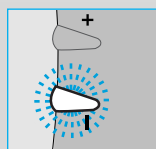
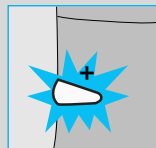
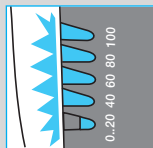
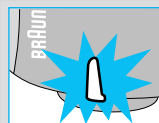
scaricherà e ricaricherà completamente per riportare la batteria in condizioni ottimali (il processo potrà avvenire al massimo ogni 6 mesi, e solo se necessario).

- Una carica completa può fornire fino a 50 minuti di rasatura senza cavo, a seconda della ricrescita della vostra barba. In ogni caso, la massima capacità degli accumulatori verrà raggiunta solo dopo diversi cicli di carica/scarica.
- La temperatura ottimale per la ricarica è compresa tra 15 °C e 35 °C.
- Non esporre mai a lungo il rasoio a temperature superiori a 50 °C.



Spie luminose

- La spia luminosa di rete indica che il rasoio è connesso alla presa di rete.
- **7650:** Quando la batteria è completamente carica, tutte cinque i led luminosi saranno accesi (20% per led), a patto che il rasoio sia collegato alla rete o acceso.
- **7630:** Il led verde di ricarica indica che il rasoio si sta ricaricando. Quando la batteria è completamente carica, il led di ricarica lampeggerà o si spegnerà. Se successivamente il led di ricarica si accenderà di nuovo, questo indica che il rasoio si sta ancora ricaricando per mantenere la piena capacità della batteria.
- **7650 e 7630:** La spia rossa di basso livello di carica lampeggia quando la carica è scesa sotto il 20%, posto che il rasoio sia acceso. La capacità rimanente sarà ancora sufficiente per 2 o 3 rasature.



Rasatura

Posizioni dell'interruttore

0 = Spento (l'interruttore è bloccato)

Premere e spingere verso l'alto l'interruttore per avviare il rasoio:

1 = Rasatura con testina oscillante

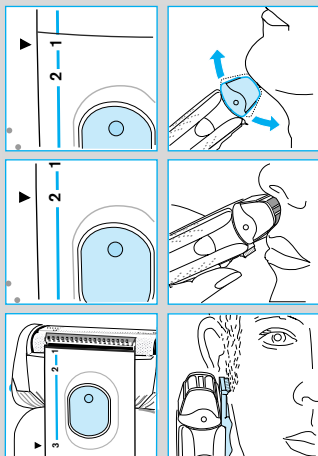
Il sistema radente oscillante si adatta automaticamente ai contorni del viso

2 = Rasatura con testina oscillante bloccata in posizione inclinata

(per agevolare la rasatura nelle aree più difficili, ad es. sotto il naso)

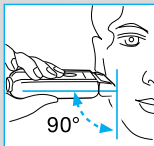
3 = Attivazione del tagliabasette

(per la regolazione di basette, baffi e pizzetto)



Rasatura a rete

Se le batterie sono scariche, potete utilizzare il rasoio collegandolo ad una presa di corrente utilizzando il cavo in dotazione. (Se il rasoio non dovesse funzionare immediatamente, lasciatelo collegato alla presa di corrente con l'interruttore nella posizione «0» per circa un minuto.)



Consigli per una rasatura perfetta

- E' consigliabile radersi prima di lavarsi il viso, poiché la pelle rimane meno elastica dopo averla lavata.
- Impugnate il rasoio mantenendo la giusta angolazione (90°) rispetto alla pelle.
- Tendete leggermente la pelle e radete in senso contrario alla direzione della crescita della barba.
- Per mantenere il 100% di prestazioni dal rasoio, sostituire lamina e blocco coltelli almeno ogni 18 mesi, o prima se danneggiati.

Come tenere il vostro rasoio in perfette condizioni

Pulizia automatica

E' disponibile presso il vostro negoziante di fiducia o i Centri di Assistenza autorizzati Braun l'accessorio Braun Clean&Charge, che è in grado di effettuare automaticamente tutte le operazioni di pulizia e lubrificazione di cui necessita il rasoio.



Pulizia manuale

Per una facile pulizia dopo ogni rasatura, spegnete il rasoio, premete i tasti di rilascio e sbloccate la lamina (non rimuovetela completamente). Accendete il rasoio per circa 5-10 secondi, in modo che i residui della barba possano fuoriuscire.

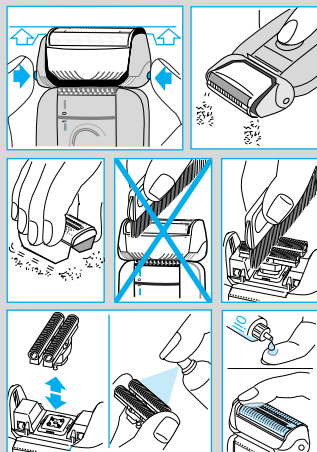
Una volta alla settimana, effettuate una pulizia più accurata del sistema radente: estraete la lamina dal rasoio e battetela leggermente su una superficie piana. Dopodichè, utilizzando l'apposito spazzolino in dotazione, pulite il blocco coltelli sottostante e l'area interna della testina. Ogni 4 settimane circa, estraete il blocco coltelli dal rasoio e pulitelo con gli appositi prodotti detergenti Braun disponibili in commercio (ad es., lo spray di pulizia).

Se la vostra pelle è molto secca e notate una riduzione delle prestazioni di rasatura del rasoio, applicate una goccia di olio per macchine da cucire sulla lamina.

Sostituzione delle parti radenti

Per mantenere al 100% le prestazioni del tuo rasoio, sostituisci la lamina e il blocco coltelli ogni 18 mesi, o quando sono consumati. Sostituisci entrambe le parti allo stesso tempo per una rasatura più a fondo e con meno irritazioni.

(Lamina e blocco coltelli: parte di ricambio n.° 7000)



Protezione dell'ambiente

Il prodotto contiene batterie ricaricabili. Nel rispetto dell'ambiente non gettare le batterie usate insieme ai normali rifiuti domestici, ma utilizzare gli appositi contenitori o riconsegnarle al più vicino Centro di Assistenza Braun.



Soggetto a cambiamenti senza preavviso.

Questo prodotto è conforme alle normative EMC come stabilito dalla direttiva CEE 89/336 e alla Direttiva Bassa Tensione (CEE 73/23).



Specifiche elettriche: vedere indicazioni sullo speciale cavo di ricarica.



7000