

BRAUN

8590 
8585 



ActiVator™



Type 5644

www.braun.com/register

5-644-450/02/VII-04/G2
D/GB/F/E/P/I/NL/DK/N/S/FIN/TR/GR
Printed in Germany

Activator 8590/8585



Il tuo Activator (rasoio e sistema Clean&Charge) è dotato di componenti elettroniche ad alta tecnologia. In questo modo è in grado di assicurarti profondità di rasatura e comfort eccezionali e di prendersi cura del tuo rasoio in modo completo.

- Il sistema si adatta automaticamente a qualsiasi voltaggio utilizzato.
- Il sistema riconosce automaticamente quando è necessario pulire il tuo rasoio e quale dei tre programmi di pulizia è il più appropriato.
- Mentre il rasoio è collegato alla rete, il sistema automaticamente si prende cura di scaricare e ricaricare le batterie per ottimizzarne la funzionalità e il ciclo di vita.
- Il sistema si prende cura automaticamente della lubrificazione delle parti radenti del rasoio.

Avvertenza

Il tuo Activator è dotato di un adattatore a basso voltaggio. Non cambiare o alterare nessuna delle sue parti per evitare il rischio di scosse elettriche.

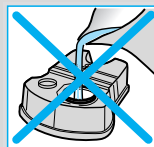
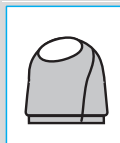
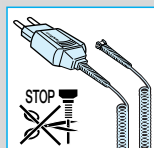
Onde evitare qualsiasi perdita di soluzione di pulizia, posizionare l'apparecchio Clean&Charge su una superficie piana e stabile.

In ogni caso, non scuotere, muovere improvvisamente o trasportare l'apparecchio se la cartuccia di pulizia è inserita.

Non posizionare l'apparecchio Clean&Charge in un armadietto chiuso, né sopra una fonte di calore, né su superfici laccate. Non esporlo direttamente alla luce del sole.

L'apparecchio Clean&Charge contiene liquido altamente infiammabile. Tenerlo lontano da fonti di calore. Non fumare. Tenerlo lontano dalla portata dei bambini.

Non riempire la cartuccia con altro liquido. Utilizzare solo cartucce di ricambio originali Braun.



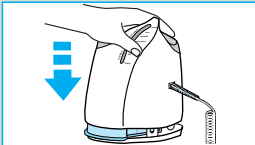
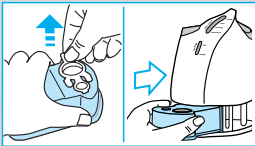
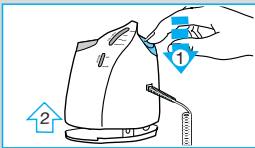
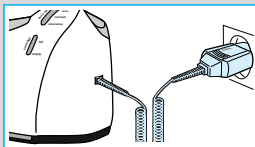
Descrizione

1. Cavo di rete con adattatore a basso voltaggio
2. Tasto di accensione pulizia («start cleaning»)
3. Contatti elettrici Clean&Charge-Rasoio
4. Tasto per sollevare l'apparecchio Clean&Charge e sostituire la cartuccia
5. Display per i programmi di pulizia
6. Display per il livello del liquido di pulizia
7. Presa di rete dell'apparecchio Clean&Charge
8. Cartuccia di pulizia
9. Copritestina
10. Lamina
11. Blocco Coltelli
12. Pulsanti di rilascio della lamina
13. Tagliabasette
14. Contatti elettrici Rasoio-Clean&Charge (sul retro del rasoio)
15. Tasto di accensione / spegnimento
16. LED luminosi di ricarica (verdi)
17. LED di batteria scarica (rosso)
18. LED luminoso
19. Presa di rete del rasoio

Prima di radersi

Se preferisci, puoi raderti immediatamente (se il rasoio è carico, vedi la sezione «LED indicatori del rasoio»). In ogni caso, ti consigliamo di attenerti alle seguenti procedure:

- Utilizzando il cavo di rete (1), collegare la presa dell'accessorio Clean&Charge (7) alla rete.
- Premere il tasto per sollevare l'apparecchio Clean&Charge (4).
- Tenere la cartuccia di pulizia su una superficie piana e stabile (ad es. un tavolo).
- Sollevare con attenzione il coperchio della cartuccia.
- Inserire la cartuccia all'interno della base dell'apparecchio Clean&Charge.
- Chiudere l'apparecchio premendolo verso il basso fino a che si blocca.



Il Display per il liquido di pulizia (6) mostrerà quanto liquido è presente all'interno della cartuccia:

- Livello di liquido sufficiente
- Livello di liquido sufficiente per ancora 7 cicli di pulizia
- Livello di liquido a zero: è necessario inserire una nuova cartuccia

Assicurarsi che il copristestina (9) sia tolto dal rasoio. Inserire la testina del rasoio all'interno dell'apparecchio Clean&Charge (i contatti elettrici sul retro del rasoio (14) corrisponderanno con quelli all'interno dell'apparecchio (3). Se necessario, il sistema ora comincerà a ricaricare il rasoio.

Inoltre, lo status di pulizia del rasoio verrà automaticamente analizzato e uno dei quattro LED indicatori del display per i programmi di pulizia (5) si illuminerà:

- Clean: il rasoio è pulito
- Eco: è richiesto un breve programma di pulizia
- Normal: è richiesto un normale programma di pulizia
- Intensive: è richiesto un programma di pulizia intenso

Se il sistema ha selezionato uno dei tre programmi di pulizia, questo avrà inizio quando premerai il tasto di accensione pulizia «start cleaning» (2). In questo modo il rasoio viene bloccato all'interno dell'apparecchio Clean&Charge e il processo di pulizia ha inizio.

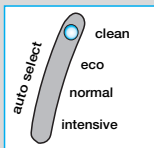
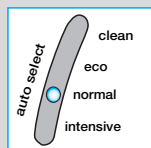
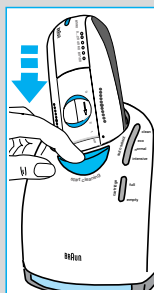
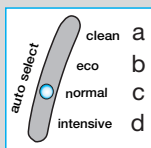
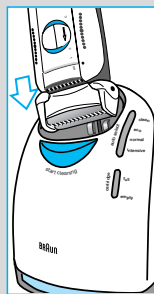
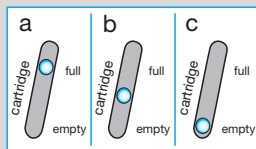
Si raccomanda di pulire il rasoio dopo ogni rasatura.

Mentre il processo di pulizia è in corso, il LED indicatore del relativo programma di pulizia si illuminerà a intermittenza. Ciascun processo di pulizia consiste in diversi cicli (in cui il liquido di pulizia viene immesso all'interno della testina del rasoio) e di un periodo di asciugatura per riscaldamento. La durata totale del processo di pulizia va dai 33 ai 50 minuti.

Il processo di pulizia non deve essere mai interrotto. Mentre il rasoio si sta asciugando, le parti di metallo possono essere calde. Inoltre, se il rasoio viene estratto prima del necessario e non è completamente asciutto, le sue componenti elettroniche possono venire danneggiate.

Quando il programma di pulizia è terminato, si illuminerà il LED indicatore blu «clean». A questo punto si può rilasciare il rasoio premendo il tasto di accensione pulizia «start cleaning» (2).

Il rasoio è ora pulito e pronto all'uso.



Rasatura

Se il rasoio è bloccato all'interno dell'apparecchio Clean&Charge, premere il tasto di accensione/pulizia «start cleaning» (2) per rilasciarlo ed estrarlo.

Posizioni di accensione / spegnimento

off = (l'interruttore è bloccato)

Premere e spingere l'interruttore verso l'alto per accendere il rasoio:

- 1 = Radersi con la testina oscillante (il sistema a testina oscillante si adatta automaticamente al profilo del viso).
- 2 = Radersi con la testina oscillante bloccata (per permettere una rasatura più agevole nelle aree difficili, come sotto il naso).
- 3 = I tagliabasette è attivato (per rifilarsi le basette, i baffi e la barba).

Consigli per una rasatura ottimale

E' consigliabile radersi prima di lavarsi il viso, poiché la pelle rimane meno elastica dopo averla lavata.

Impugnare il rasoio mantenendo la giusta angolazione (90°) rispetto alla pelle.

Tendere leggermente la pelle e radere in senso contrario alla direzione della crescita della barba.

Per mantenere al 100% le prestazioni del tuo rasoio, sostituisci la lamina e il blocco coltelli ogni 18 mesi, o quando sono consumati.

Radersi a rete

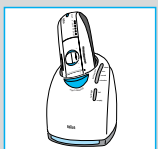
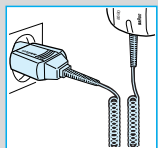
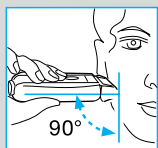
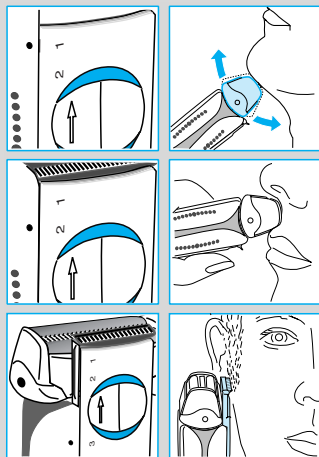
Se il rasoio è completamente scarico e non hai tempo per ricaricarlo all'interno dell'apparecchio Clean&Charge, puoi anche raderti con il rasoio collegato alla rete tramite l'apposito cavo.

Dopo la rasatura

Pulizia automatica

Dopo ogni rasatura, riporre il rasoio all'interno dell'apparecchio Clean&Charge e procedere come descritto nella sezione «Prima di radersi». Il sistema si prenderà cura automaticamente della ricarica e della pulizia del rasoio. Con un utilizzo giornaliero, una cartuccia avrà una durata di circa 30 cicli di pulizia.

La soluzione igienica di pulizia contiene alcol il quale tende naturalmente a evaporare. La cartuccia, anche se non utilizzata giornalmente, dovrà essere sostituita dopo circa 8 settimane.



Pulizia veloce

Premere i pulsanti di rilascio della lamina (12) per sollevare la lamina (non rimuovere la lamina completamente).
Accendere il rasoio per circa 5–10 secondi in modo che i residui di barba possano uscire dalla testina.

Pulizia manuale

La pulizia manuale è raccomandata solo nel caso in cui l'apparecchio Clean&Charge non fosse disponibile, ad es. in viaggio.

Non utilizzare mai l'acqua per pulire il rasoio.

Estraete completamente la lamina dal rasoio e sbattetela leggermente su una superficie piana. Dopodichè, utilizzando l'apposita spazzolina in dotazione, pulite il blocco coltelli e l'area interna della testina.

Se non utilizzate il sistema Clean&Charge per un lungo periodo di tempo, applicate una goccia di olio per macchine da cucire sulla lamina.

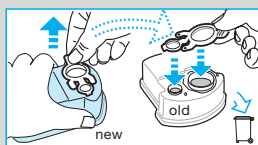
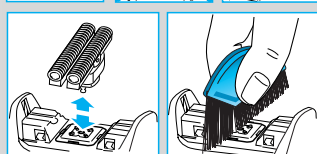
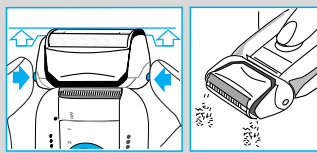
Sostituire la cartuccia

Dopo aver premuto il tasto per sollevare l'apparecchio Clean&Charge (4), attendere qualche secondo prima di rimuovere la cartuccia.

Prima di gettare via la vecchia cartuccia, richiudetene l'apertura utilizzando il coperchio della nuova cartuccia, al fine di non disperdere il liquido di pulizia ormai sporco.

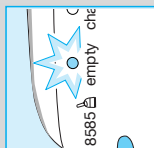
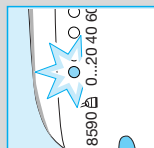
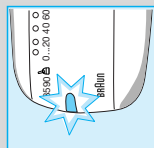
Pulizia dell'apparecchio Clean&Charge

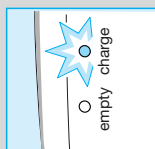
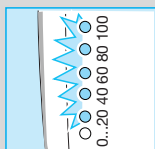
Pulire l'apparecchio Clean&Charge con un panno umido, in particolare all'interno dell'alloggiamento dove viene riposto il rasoio.



LED indicatori del rasoio

LED luminoso (18): il rasoio è collegato alla rete
Il LED rosso di basso livello di carica (17) lampeggia quando la carica delle batterie è scesa sotto il 20%, con il rasoio acceso. La carica residua sarà sufficiente ancora per 2 o 3 rasature.





Modello 8590: Quando il rasoio è completamente carico, tutti i cinque LED (16) saranno accesi (20% per LED), con il rasoio acceso o collegato alla rete.

Modello 8585: Il LED verde di ricarica mostra che il rasoio è sotto carica. Quando sarà completamente carico, il LED di ricarica lampeggia o si spegne. Se successivamente dovesse riaccendersi, ciò significa che il rasoio si sta caricando per mantenere la massima capacità

Informazioni sulla ricarica

Una ricarica completa offre fino a 50 minuti di autonomia di rasatura, a seconda del tipo di barba.

La temperatura ideale per una corretta ricarica è tra 15 °C e 35 °C.

Per una corretta conservazione dello stato delle batterie ricaricabili, il sistema inizierà automaticamente un processo di scarica e ricarica delle batterie. Questo processo avverrà circa ogni 6 mesi e solo se necessario.

Accessori

I seguenti accessori sono disponibili presso il vostro negoziante di fiducia e i Centri di Assistenza autorizzati Braun:

- **Lamina e blocco coltelli No 8000**

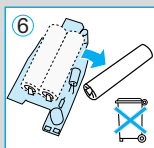
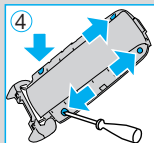
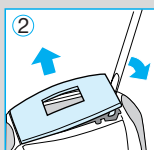
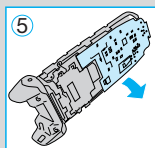
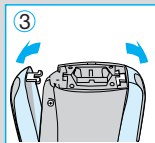
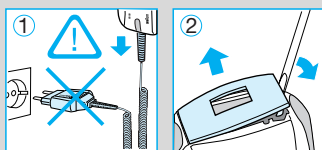
Per mantenere al 100% le prestazioni del tuo rasoio, sostituisci la lamina e il blocco coltelli ogni 18 mesi, o quando sono consumati. Sostituisci entrambe le parti allo stesso tempo per una rasatura più a fondo e con meno irritazioni.

- **Cartuccia di Pulizia Clean&Charge CCR**

Tutela dell'ambiente

Questo apparecchio è dotato di batterie ricaricabili al nichel-idrato. Per tutelare l'ambiente, non gettare l'apparecchio tra i rifiuti domestici al termine del suo funzionamento. Aprire il rasoio come illustrato in figura, quindi rimuovere le batterie e portarle presso il Centro di Assistenza autorizzato Braun a voi più vicino o presso i punti di raccolta specifici per questi rifiuti previsti dalla normativa vigente.

La cartuccia vuota può essere smaltita tra i rifiuti domestici.



Soggetto a cambiamenti senza preavviso.

Questo prodotto è conforme alle normative EMC come stabilito dalla direttiva CEE 89/336 e alla Direttiva Bassa Tensione (CEE 73/23).



Le specifiche elettriche sono riportate sul corpo dell'apparecchio.

Garanzia

Braun fornisce una garanzia valevole per la durata di 2 anni dalla data di acquisto.

Nel periodo di garanzia verranno eliminati, gratuitamente, i guasti dell'apparecchio conseguenti a difetti di fabbrica o di materiali, sia riparando il prodotto sia sostituendo, se necessario, l'intero apparecchio.

Tale garanzia non copre: i danni derivanti dall'uso improprio del prodotto, la normale usura (ad esempio di lamina o blocco coltelli) conseguente al funzionamento dello stesso, i difetti che hanno un effetto trascurabile sul valore o sul funzionamento dell'apparecchio.

La garanzia decade se vengono effettuate riparazioni da soggetti non autorizzati o con parti non originali Braun. Per accedere al servizio durante il periodo di garanzia, è necessario consegnare o far pervenire il prodotto integro, insieme allo scontrino di acquisto, ad un centro di assistenza autorizzato Braun.

Contattare il numero 02/6678623 per avere informazioni sul Centro di assistenza autorizzato Braun più vicino.