

BRAUN

360° Complete

8990
8985

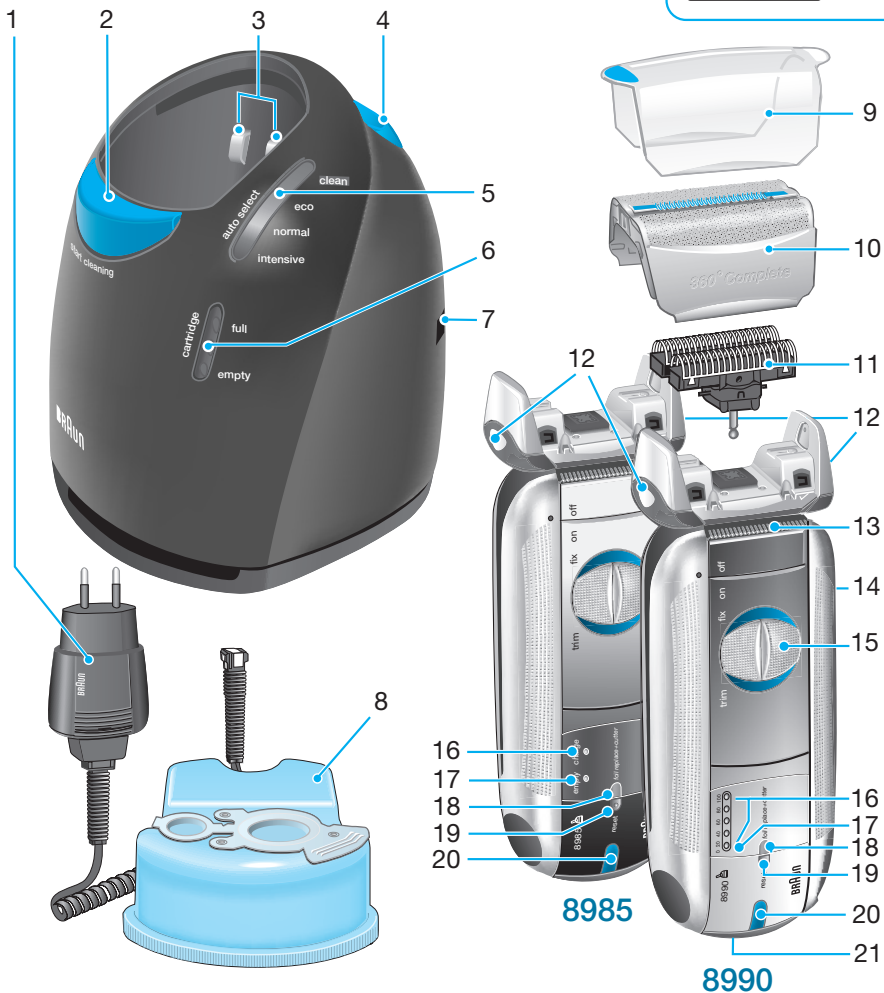
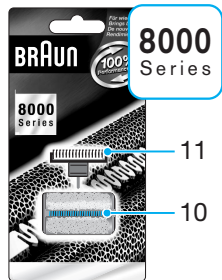


Type 5647
Type 5649

www.braun.com/register

5-647-450/01/XI-06/M

8000 Series



Il vostro 360° Complete (rasoio più sistema Clean&Renew™) è un sistema di rasatura dotato delle più avanzate componenti elettroniche. Assicura il massimo comfort di rasatura e la massima cura del rasoio:

- Il sistema si adatta automaticamente a qualsiasi voltaggio.
- Il sistema riconosce quando il rasoio necessita di pulizia e seleziona automaticamente il programma di pulizia più appropriato tra i tre disponibili.
- Mentre il rasoio è collegato alla rete, il sistema automaticamente ricarica e scarica la batteria, in modo tale da massimizzare la sua capacità e il suo ciclo di vita.
- Il sistema lubrifica automaticamente le parti radenti.
- Il sistema comunica quando è necessario sostituire le parti radenti (lamina e blocco coltelli).

Avvertenza

Mantenere il rasoio asciutto.

Il rasoio 360° Complete è dotato di uno speciale cavo di ricarica con un adattatore a basso voltaggio integrato. Non cambiare o alterare nessuna delle sue parti per evitare il rischio di scosse elettriche.

Al fine di evitare qualsiasi perdita del liquido di pulizia, posizionare il sistema Clean&Renew™ su una superficie piana e stabile.

Non muoverlo bruscamente o trasportarlo se la cartuccia di liquido di pulizia è inserita.

Non mettere l'apparecchio in un armadietto, non posizionarlo sopra caloriferi o fonti di calore, né su superfici lucidate. Non esporlo direttamente alla luce del sole.

L'apparecchio contiene liquido altamente infiammabile.

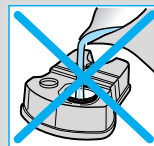
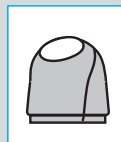
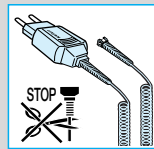
Mantenerlo lontano da fonti di calore.

Non fumare.

Tenerlo lontano dalla portata dei bambini.

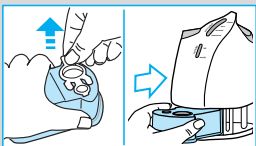
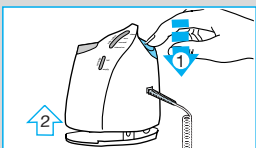
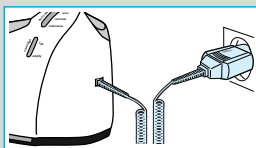
Non ricaricare le cartucce già utilizzate.

Utilizzare solo cartucce originali Braun.



Descrizione

- 1 Speciale cavo di ricarica
- 2 Tasto «start cleaning» (inizio pulizia)
- 3 Contatti Sistema Clean&Renew™ – Rasoio
- 4 Tasto di rilascio per la sostituzione della cartuccia
- 5 Display per programmi di pulizia
- 6 Display per il livello del liquido di pulizia
- 7 Presa di rete del Sistema Clean&Renew™
- 8 Cartuccia di pulizia
- 9 Coprilamina
- 10 Lamina
- 11 Blocco coltelli
- 12 Tasti per il rilascio della lamina
- 13 Tagliabasette
- 14 Contatti Rasoio – Sistema Clean&Renew™ (retro del rasoio)
- 15 Tasto di accensione
- 16 LED di ricarica (verde)
- 17 LED di batteria scarica (rosso)
- 18 LED di sostituzione delle parti radenti
- 19 Tasto reset
- 20 LED di rete
- 21 Presa di rete del rasoio



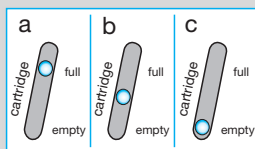
Prima della rasatura

Se si desidera, è possibile radersi immediatamente (se il rasoio è carico, vedere sezione «LED del rasoio»). Tuttavia, si raccomanda di seguire le seguenti procedure:

- Utilizzando l'adattatore a basso voltaggio (1), collegare la presa del sistema Clean&Renew™ (7) alla rete.
- Premere il tasto di rilascio (4) per aprire l'alloggiamento.
- Mantenere la cartuccia di pulizia (8) su una superficie piana e stabile (ad es. un tavolo).
- Rimuovere con cautela il coperchio della cartuccia.
- Inserire la cartuccia all'interno dell'alloggiamento.
- Richiudere l'alloggiamento premendo verso il basso fino a che si blocca.

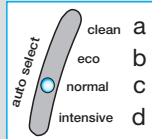
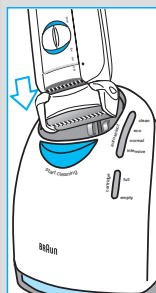
Il Display per il livello del liquido di pulizia (6) mostrerà quanto liquido di pulizia è presente nella cartuccia:

- a) liquido sufficiente
- b) liquido sufficiente per 7 cicli di pulizia
- c) liquido insufficiente: necessaria una nuova cartuccia



Assicurarsi che il coprilamina (9) venga tolto dalla testina del rasoio. Inserire il rasoio a testa in giù nel sistema Clean&Renew™ (i contatti sul retro del rasoio (14) dovranno corrispondere con quelli del sistema (3)). Se necessario, ora il sistema comincerà a ricaricare il rasoio. Anche la situazione di pulizia del rasoio verrà automaticamente analizzata e uno dei quattro led del display per i programmi di pulizia (5) si illuminerà:

- a) il rasoio è pulito
- b) ciclo eco per una pulizia breve
- c) ciclo normale
- d) ciclo intensive per una pulizia a fondo



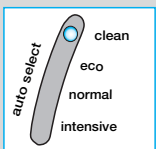
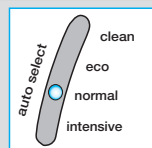
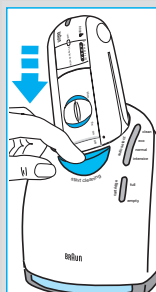
Se il sistema ha selezionato uno dei tre programmi di pulizia, non comincerà fino a che non verrà premuto il tasto «start cleaning» (inizio pulizia) (2). Questo bloccherà il rasoio nel sistema e darà inizio al ciclo di pulizia.

Raccomandiamo di pulire il rasoio dopo ogni rasatura.

Mentre il ciclo di pulizia è in corso, il led corrispondente si illuminerà. Ciascun ciclo di pulizia consiste in diversi passaggi del liquido attraverso la testina del rasoio e in un periodo di asciugatura. Il tempo totale va da 33 a 50 minuti.

I processi di pulizia non dovrebbero essere interrotti. Mentre è in corso il processo di asciugatura le parti metalliche del rasoio potrebbero essere calde. Inoltre, se il rasoio viene estratto prematuramente dal sistema mentre non è ancora asciutto, il liquido potrebbe danneggiare le componenti elettroniche.

Quando il ciclo di pulizia è terminato, lampeggerà il led blu «clean». E' possibile prendere il rasoio premendo il tasto «start cleaning» (inizio pulizia). Il rasoio è ora perfettamente pulito e pronto all'uso.



Rasatura

Se il rasoio è bloccato all'interno del sistema Clean&Renew™, premere il tasto «start cleaning» (inizio pulizia) (2) per estrarlo.

Posizioni dell'interruttore

off = (l'interruttore è bloccato)

Premere e spingere il tasto all'insù per accendere il rasoio:

on = Rasatura con testina oscillante

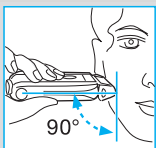
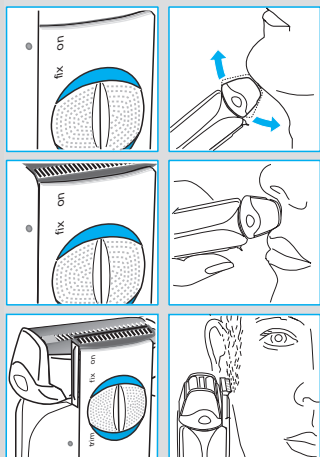
(la testina oscillante si adatta automaticamente ai profili del viso).

fix = Rasatura con testina bloccata

(permette una rasatura agevole nelle aree difficili, come sotto il naso).

trim = Tagliabasette attivo

(per regolare basette, baffi e barba corta).

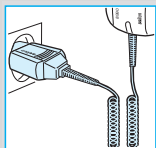


Consigli per una rasatura perfetta

- E' consigliabile radersi prima di lavare il viso dal momento che la pelle risulta meno elastica dopo essere stata bagnata.
- Impugnare il rasoio mantenendo la giusta angolazione (90°) rispetto alla pelle. Tendere leggermente la pelle e radere in senso contrario alla direzione della crescita della barba.
- Per mantenere il 100% delle prestazioni del rasoio, sostituire la lamina e il blocco coltelli quando l'apposita spia (18) si accende (dopo circa 18 mesi), o anche prima se risultano usurati.

Radersi con il cavo di rete

Se il rasoio è completamente scarico e non si ha tempo per ricaricarlo con il sistema Clean&Renew™, è possibile radersi con il rasoio collegato alla rete.

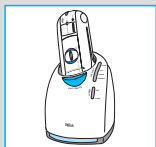


Dopo la rasatura

Pulizia automatica

Dopo ogni rasatura, riporre il rasoio nel sistema Clean&Renew™ e procedere come descritto nella sezione «Prima della rasatura». In questo modo il rasoio viene pulito e ricaricato automaticamente. Con un utilizzo giornaliero, una cartuccia dovrebbe essere sufficiente per circa 30 cicli di pulizia.

Il liquido di pulizia è una soluzione igienica che contiene alcol e, una volta aperto, tende naturalmente a evaporare.



Se una cartuccia viene aperta ma non utilizzata deve comunque essere sostituita ogni circa 8 settimane.

Pulizia manuale veloce

Premere i tasti di rilascio della lamina (12) (non rimuovere la lamina completamente). Accendere il rasoio per circa 5–10 secondi cosicché i residui di barba possano essere eliminati.

Pulizia manuale a fondo

La pulizia manuale è consigliata solo quando il sistema Clean&Renew™ non è disponibile, ad es. in viaggio.

Non utilizzare mai l'acqua per pulire il rasoio.

Rimuovere la lamina e sbatterla delicatamente su una superficie piana. Utilizzare lo spazzolino per pulire l'area interna della testina.

Non pulire mai né la lamina né la testina con lo spazzolino, perché si potrebbe danneggiarli.

Se non si utilizza il sistema Clean&Renew™ da molto tempo, applicare una goccia di olio lubrificante sulla lamina.

Pulire la base di ricarica

Pulire la base di pulizia e ricarica di tanto in tanto con un panno umido, specialmente l'area dove alloggia il rasoio.

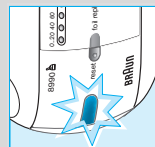
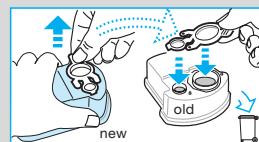
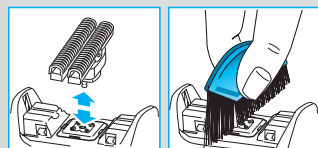
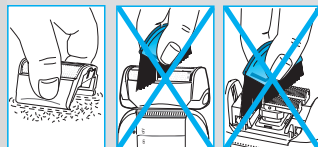
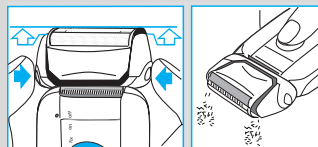
Sostituire la cartuccia

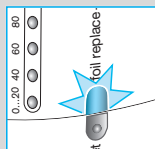
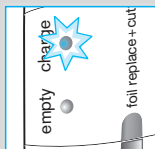
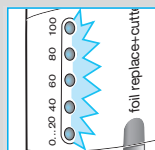
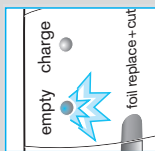
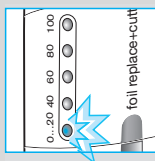
Dopo aver premuto il tasto di rilascio (4) per aprire l'alloggiamento, attendere per alcuni secondi prima di rimuovere la cartuccia.

Prima di gettare la cartuccia usata, assicurarsi di chiuderla utilizzando il coperchio della nuova cartuccia, dal momento che la cartuccia usata contiene sostanze inquinanti.

LED del rasoio

LED di rete (20): il rasoio è collegato alla corrente.





Il LED rosso di batteria scarica (17) lampeggia quando il rasoio è acceso e la capacità della batteria è scesa sotto il 20%. La carica residua è sufficiente per 2 o 3 rasature.

Modello 8990: Quando il rasoio è completamente carico, acceso o collegato alla rete, tutti i 5 LED (16) si illumineranno (ciascuno indica il 20% di carica).

Modello 8985: Il led verde di ricarica (16) si illumina quando il rasoio viene ricaricato. Quando è completamente carico, il led verde lampeggia e poi si spegne. Se successivamente si riaccende, questo indica che il rasoio si sta ricaricando per mantenere il 100% della carica.

Informazioni su come ricaricare il rasoio

Una carica completa garantisce fino a 50 minuti di rasatura senza cavo, a seconda del livello di lunghezza della barba.

La temperatura ottimale per la ricarica è compresa tra 15 °C e 35 °C.

Per una corretta manutenzione delle batterie, il sistema automaticamente le scarica e le ricarica. Questa operazione avviene ogni 6 mesi e solo se necessario.

LED per la sostituzione delle parti radenti / Tasto Reset

Per mantenere il 100% delle prestazioni del rasoio, sostituire la lamina e il blocco coltelli quando l'apposita spia (18) si accende (dopo circa 18 mesi), o anche prima se risultano usurati.

Sostituire entrambe le parti allo stesso tempo per una rasatura profonda e con meno irritazioni.

(Il codice identificativo della lamina (10) e del blocco coltelli (11) è: Serie 8000)

La spia di sostituzione delle parti radenti rimarrà accesa per le successive 7 rasature, dopodiché il software del rasoio la risetterà («reset») automaticamente.

Dopo aver sostituito le parti radenti (lamina e blocco coltelli), premere con una penna a sfera sul tasto «reset» (19) per almeno 3 secondi per resettare il software.

Mentre avrete il tasto premuto la spia lampeggerà e si spegnerà una volta che il software sarà resettato.

L'operazione di reset può essere effettuata in ogni momento.

Accessori

Disponibili nei Punti Vendita o presso i Centri di Assistenza Braun:

- **Lamina e blocco coltelli** No. 8000
- **Cartuccia di pulizia Clean&Renew™** CCR



Protezione dell'ambiente

Il prodotto contiene batterie ricaricabili. Nel rispetto dell'ambiente non gettare le batterie usate insieme ai normali rifiuti domestici, ma utilizzare gli appositi contenitori o riconsegnarle al più vicino Centro di Assistenza Braun.



La cartuccia può essere gettata nei rifiuti domestici.

Soggetto a cambiamenti senza preavviso.

Questo prodotto è conforme alle normative EMC come stabilito dalla direttiva CEE 89/336 e alla Direttiva Bassa Tensione (CEE 73/23).



Per le specifiche elettriche, vedere sul cavo di ricarica.