

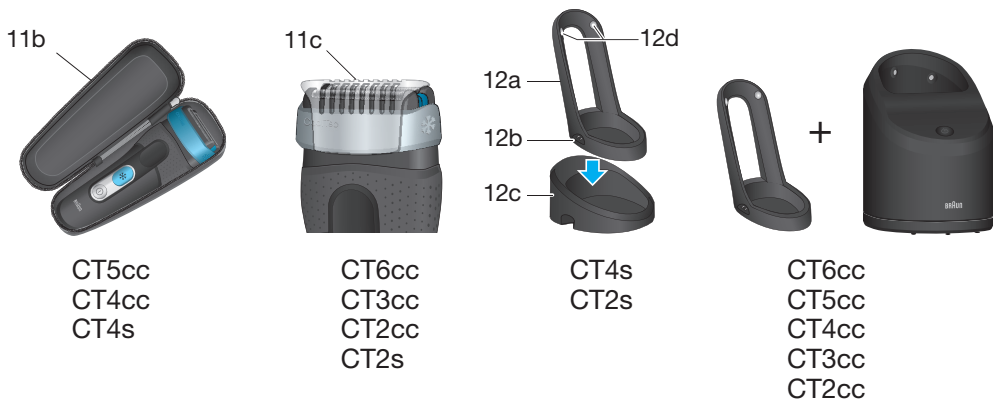
BRAUN

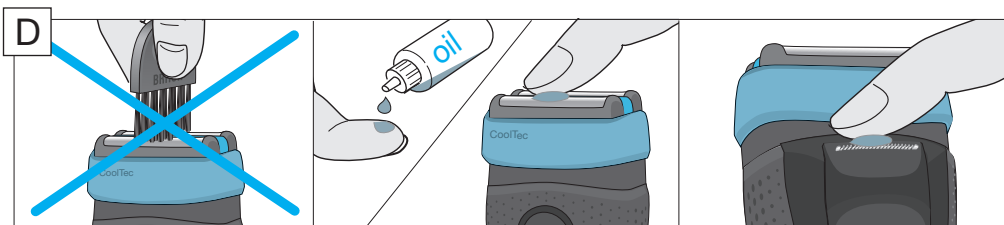
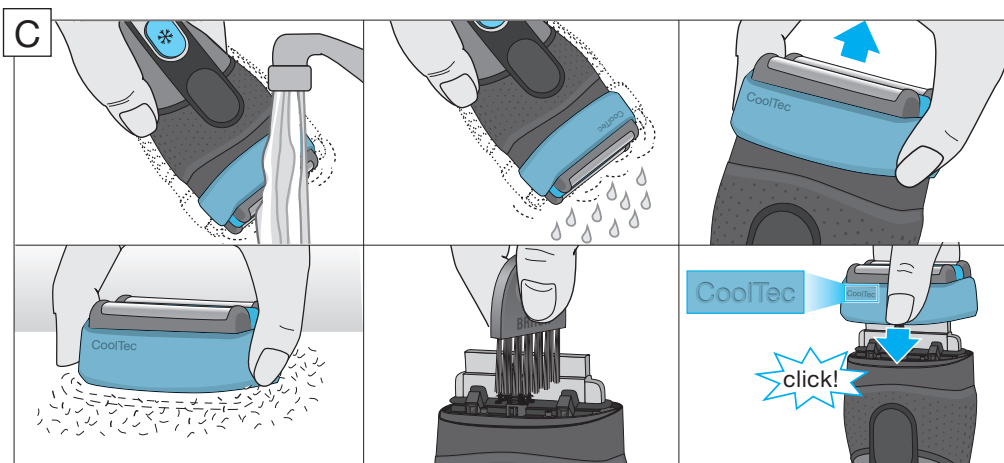
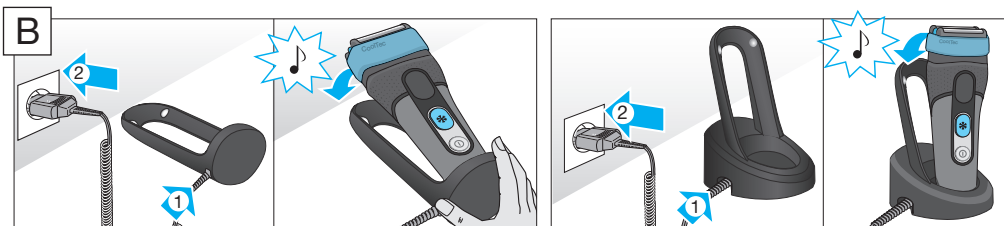
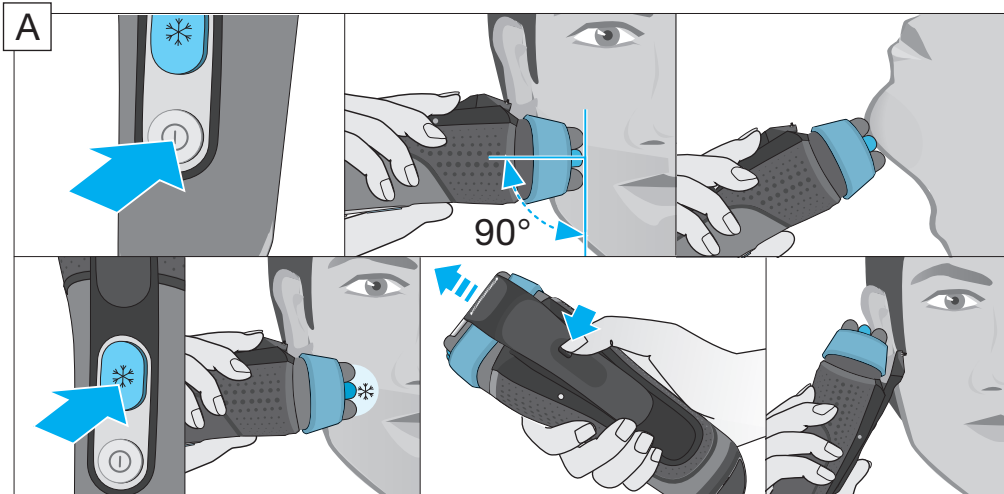
°CoolTec

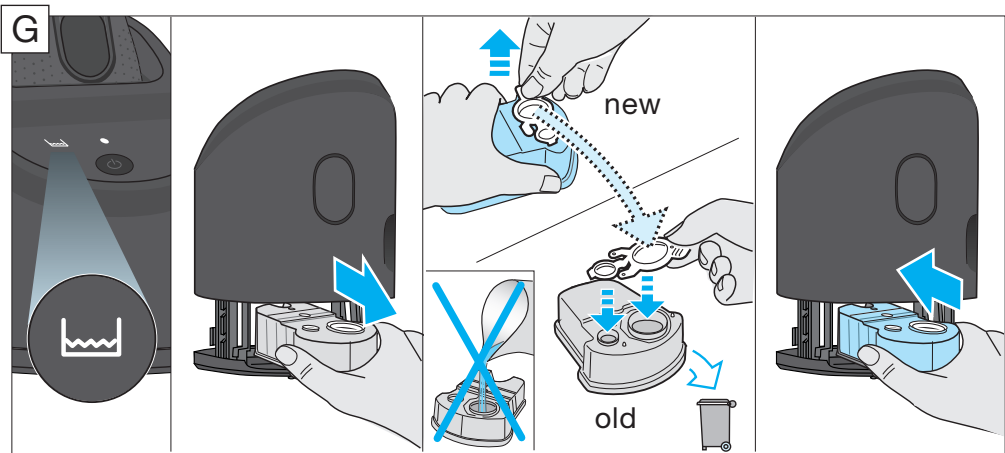
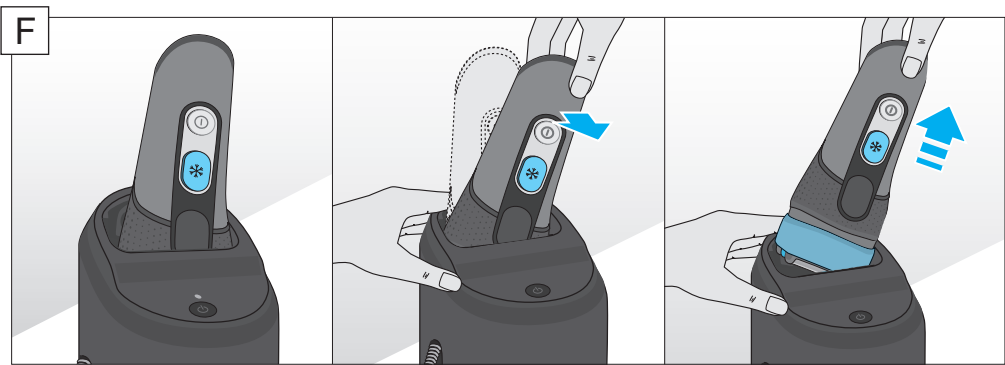
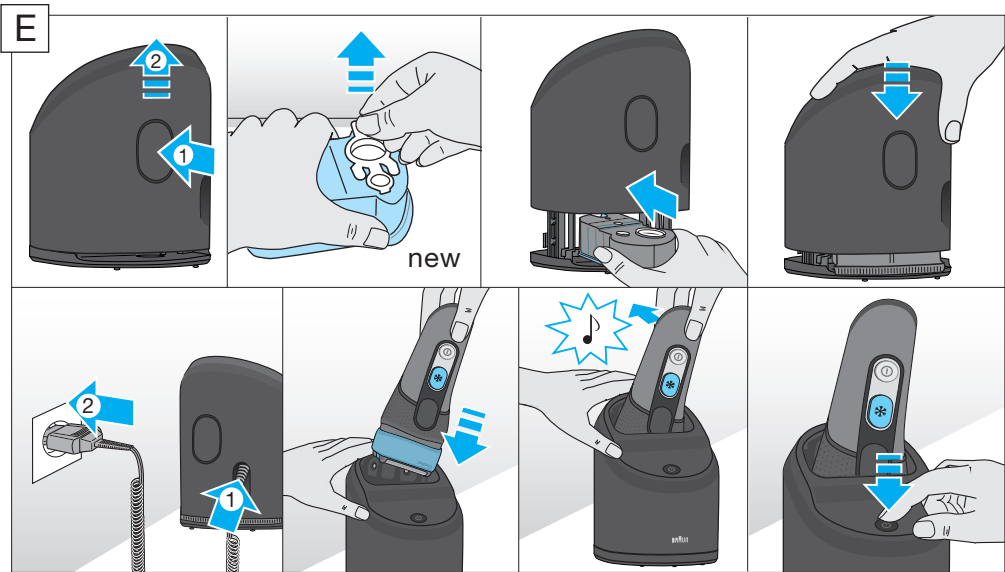


CT6cc
CT5cc
CT4cc
CT4s
CT3cc
CT2cc
CT2s

Type 5676
www.braun.com







Italiano

I nostri prodotti sono progettati per soddisfare gli standard più elevati in termini di qualità, funzionalità e design. Ringraziamo per la fiducia accordataci e ci auguriamo che il nuovo rasoio Braun soddisfi appieno le vostre esigenze.

Questo rasoio rinfresca la pelle, una sensazione di fresco benessere per una rasatura piacevole.

Leggere le istruzioni d'uso attentamente e interamente prima di utilizzare l'apparecchio.

Avvertenza

L'apparecchio è dotato di uno speciale cavo di rete (10) con un alimentatore a bassissimo voltaggio con sistema di sicurezza integrato. Non sostituire né manipolare alcuna parte, altrimenti vi è il rischio di scosse elettriche. Usare solo lo speciale cavo di rete fornito con l'apparecchio.



Questo apparecchio è idoneo all'uso durante il bagno o la doccia. Per motivi di sicurezza l'apparecchio può funzionare solo in modalità cordless senza fili.

Raccomandiamo di non utilizzare il rasoio con nessun tipo di schiuma o gel da barba per garantire:

- la massima esperienza con l'effetto rinfrescante.
- l'ottimale pulizia ottenuta con la stazione Clean&Charge (per modelli CC).
- evitare eventuali danni all'apparecchio.

Non radersi con una lama o un cavo danneggiato.

Questo elettrodomestico non è progettato per essere utilizzato da bambini o da persone con capacità fisiche o mentali ridotte, senza la supervisione di una persona responsabile della loro sicurezza. In generale, si consiglia di tenere l'apparecchio fuori dalla portata dei bambini. I bambini dovrebbero essere controllati per assicurarsi che non giochino con l'apparecchio.

Olio per la manutenzione (solo modelli CT4s/CT2s)

Tenere lontano dalla portata dei bambini. Non ingerire. Non applicare sugli occhi. Smaltirlo in modo adeguato una volta vuoto.

La stazione Clean&Charge (solo modelli CT6cc/CT5cc/CT4cc/CT3cc/CT2cc)

Per evitare la fuoriuscita del liquido per la pulizia, assicurarsi che la stazione Clean&Charge sia posizionata su una superficie piana. Quando è installata una cartuccia di pulizia, non toccare, spostare con movimenti bruschi né trasportare la stazione in alcun modo perché il liquido per la pulizia potrebbe fuoriuscire dalla cartuccia. Non posizionare la stazione all'interno di un pensile a specchio, non posizionarla su una superficie lucida o laccata.

La cartuccia di pulizia contiene un liquido altamente infiammabile e deve essere perciò tenuto lontano da fonti di calore. Non esporla alla luce diretta del sole o al fumo di sigaretta né posizionarla sopra il calorifero. Tenere lontano dalla portata dei bambini.

Non riempire la cartuccia vuota e utilizzare solo cartucce di ricarica Braun originali.

Rasoio

- 1 Blocco Foil & Cutter (Lamina e Blocco Coltelli):
- 2 Elemento rinfrescante
- 3 Pulsante elemento rinfrescante
- 4 Display del rasoio
- 5 Interruttore acc./spento
- 6 Regolatore peli lunghi
- 7 Contatti rasoio – guscio/base
- 8 Pulsante di rilascio per il regolatore peli lunghi
- 9 Numero modello
- 10 Speciale cavo di rete
- 11a Spazzola
- 11b Custodia
- 11c Cappuccio protettivo
- 12a Accessorio guscio per la ricarica
- 12b Alimentatore
- 12c Stazione per il guscio di ricarica
- 12d Contatti con il rasoio per la ricarica

Primo utilizzo e ricarica

Prima di utilizzare il rasoio collegarlo a una presa elettrica utilizzando il dispositivo di ricarica nel modo descritto di seguito o, per i modelli CT6cc/CT5cc/CT4cc/CT3cc/CT2cc, la stazione Clean&Charge (vedi capitolo «La stazione Clean&Charge»).

Nota: Il rasoio può essere ricaricato solo mediante il guscio di ricarica o la stazione Clean&Charge. I modelli CT4s/CT2s non devono essere utilizzati con la stazione Clean&Charge.

Accessorio per la ricarica (vedi fig. B)

- Spingere il guscio di ricarica (12a) sulla base (12c – solo modelli CT4s/CT2s). Utilizzare il cavo di rete speciale (10), collegare l'alimentatore del guscio (12b) a una presa elettrica.
- Posizionare il rasoio nel guscio di ricarica. I contatti (7) sul retro del rasoio devono essere allineati con i contatti (12d) sul guscio di ricarica. Un segnale acustico conferma che il rasoio è correttamente installato.
- Il rasoio verrà caricato automaticamente.

Informazioni sul caricamento e sul funzionamento di base

- Una ricarica completa fornisce fino a 45 minuti di rasatura (fino a 15 minuti con la funzione rinfrescante accesa). La durata potrebbe variare

a seconda della lunghezza della barba e della temperatura ambientale.

- La temperatura ambientale consigliata per la ricarica è compresa tra 5 °C e 35 °C. Il caricamento della batteria potrebbe non essere completa o non avvenire del tutto in caso di temperature estremamente basse o alte. La temperatura ambientale consigliata per la rasatura è tra 15 °C e 35 °C.
- Non esporre l'apparecchio a temperature superiori a 50 °C per periodi di tempo prolungati.
- Quando il rasoio è collegato a una presa elettrica, potrebbe volerci qualche minuto perché il display si illumini.

Display del rasoio


Stato della carica

Durante la ricarica il simbolo sull'interruttore (5) è verde e lampeggia. Una volta completata la ricarica, si accenderà per alcuni secondi, purché il rasoio sia collegato a una presa elettrica.


Stato di carica bassa

Quando la batteria è in esaurimento, il simbolo sull'interruttore (5) è rosso e lampeggia. Dovrebbe comunque essere possibile terminare la rasatura. Quando si spegne il rasoio, un segnale acustico ricorda che lo stato della batteria è basso.

Stato della pulizia (solo modelli CT6cc/CT5cc/CT4cc/CT3cc/CT2cc)

L'indicatore di pulizia si  accende quando il rasoio deve essere pulito nella stazione Clean&Charge.

Blocco viaggio

Il simbolo di blocco  si accende quando il rasoio è bloccato per evitare l'avvio accidentale del motore (ad es. per metterlo in valigia).

Utilizzo del rasoio (vedi fig. A)

Premere l'interruttore (5) per mettere in funzione il rasoio.


Suggerimenti per una rasatura perfetta a secco


Per i migliori risultati, Braun consiglia di seguire 3 semplici passaggi:

1. Radersi sempre prima di lavarsi il viso.
2. Tenere sempre il rasoio nell'angolazione corretta (90°) rispetto alla pelle.
3. Tendere la pelle e raderla in direzione contraria alla crescita della barba.

Effetto rinfrescante

Nota: la sensazione dell'effetto rinfrescante può variare da persona a persona. È influenzato da fattori personali e ambientali (ad es. pelle, temperatura ambientale).

Attivazione: per attivare l'effetto rinfrescante, premere l'interruttore apposto (3) durante la rasatura. Il simbolo  sull'interruttore dell'effetto rinfrescante diventa blu e lampeggia. Per le migliori prestazioni in termini di effetto rinfrescante, si raccomanda di attendere qualche secondo dopo averla attivata. Quindi radersi come al solito.


Batteria bassa: Il simbolo  sull'interruttore dell'effetto rinfrescante (3) inizia a lampeggiare quando la batteria è bassa e non vi è energia sufficiente per la funzione rinfrescante. Dovrebbe comunque essere possibile terminare la rasatura con la funzione rinfrescante attiva.

È possibile disattivare la funzione rinfrescante premendo di nuovo l'interruttore della funzione rinfrescante.

Regolatore peli lunghi

Per regolare basette, baffi o barba, premere il pulsante di rilascio (8) e far scorrere il regolatore per peli lunghi (6) verso l'alto.

Blocco viaggio

- Attivazione: Premendo l'interruttore (5) per 3 secondi, il rasoio si blocca. Ciò è confermato dal segnale acustico e dal simbolo di blocco  sul display. Poi il display si spegne.
- Disattivazione: premendo l'interruttore (5) per 3 secondi, il rasoio si sblocca.

Pulizia manuale del rasoio (vedi fig. C/D)

Il rasoio è adatto alla pulizia sotto l'acqua corrente. Prima di pulirlo con acqua, scollegare il rasoio dall'alimentazione

- Accendere il rasoio e sciacquare la testina del rasoio sotto acqua corrente calda. È possibile utilizzare del sapone liquido privo di sostanze abrasive. Sciacquare via tutta la schiuma e mettere in funzione il rasoio per alcuni secondi.
- Poi, spegnere il rasoio, rimuovere la lamina e il blocco coltelli e lasciarlo asciugare.
- Se il rasoio viene pulito spesso sotto l'acqua, applicare una goccia di olio per macchinari in cima al blocco «lamina e blocco coltelli».

In alternativa, è possibile pulire il rasoio utilizzando una spazzolina:

- Spegner il rasoio. Rimuovere la lamina e il blocco coltelli (1) e appoggiarlo su una superficie piana. Utilizzando una spazzolina, pulire la parte interna della testina oscillante. Non pulire la lamina e il blocco coltelli con la spazzolina perché si potrebbe danneggiarla!

La stazione Clean&Charge (solo modelli CT6cc/CT5cc/CT4cc/CT3cc/CT2cc)

La stazione Clean&Charge è stata sviluppata per la pulizia, la ricarica, la lubrificazione, la disinfezione e la conservazione del rasoio Braun.

- 13 Alimentatore della base
- 14 Pulsante di rilascio per cambio cartuccia
- 15 Contatti base-rasoio
- 16a Indicatore livello
- 16b Spia stato
- 17 Pulsante di accensione
- 18 Cartuccia di pulizia

Installazione della stazione Clean&Charge

(vedi fig. E)

- Rimuovere la pellicola di protezione dal display della stazione Clean&Charge.
- Premere il pulsante di rilascio (14) sul lato posteriore della stazione Clean&Charge per sollevare l'alloggiamento.
- Tenere la cartuccia di pulizia (18) rivolta verso il basso su una superficie piatta e stabile (ad es. un tavolo).
- Rimuovere accuratamente il coperchio dalla cartuccia.
- Far scorrere la cartuccia dal lato posteriore verso il fondo della stazione finché non si blocca in posizione.
- Chiudere lentamente l'alloggiamento premendolo verso il basso finché non si blocca.
- Utilizzare il cavo speciale di rete (10), collegare l'alimentatore della base (13) a una presa elettrica.


Ricarica del rasoio nella stazione Clean&Charge

Inserire la testa del rasoio rivolta verso il basso nella base di pulizia.

Importante: Il rasoio deve essere asciutto e privo di residui di schiuma o sapone!

I contatti (7) sul retro del rasoio devono essere allineati con i contatti (15) sulla base. Spingere il rasoio nella posizione corretta. Un segnale acustico conferma che il rasoio è correttamente installato. La ricarica viene avviata automaticamente.

Pulizia del rasoio nella stazione Clean&Charge

Quando l'indicatore di pulizia  si accende sul display del rasoio, inserire il rasoio nella stazione Clean&Charge, capovolto con la parte anteriore a vista.

Avvio della pulizia automatica

Avviare il processo di pulizia automatica premendo il pulsante di avvio (17). Se la spia (16b) non si illumina (la stazione Clean&Charge si accende in stand-by dopo circa 10 minuti, premere il pulsante di avvio due volte. Altrimenti la pulizia non verrà avviata.

Per i migliori risultati in termini di rasatura, si consiglia di eseguire la pulizia dopo ogni rasatura.

Il programma di pulizia è costituito da diversi cicli in cui il liquido di pulizia viene distribuito attraverso la testina del rasoio. La pulizia richiede 3 minuti.

Durante questo periodo la spia della stazione Clean&Charge lampeggia.


Lasciare asciugare il rasoio nella stazione. L'asciugatura richiede diverse ore fino a quando l'umidità non evapora del tutto a seconda della condizioni climatiche. Poi il rasoio è pronto all'uso.

Una volta completata la sessione di pulizia e ricarica, gli indicatori della stazione Clean&Charge si spengono.

Rimozione del rasoio dalla stazione Clean&Charge (vedi fig. E)

Tenere la stazione Clean&Charge con una mano e inclinare leggermente il rasoio nella parte anteriore per sganciarlo.

Cartuccia pulizia / sostituzione (vedi fig. F)

Quando l'indicatore del livello  diventa rosso fisso, il liquido restante nella cartuccia è sufficiente per altri 3 cicli. Quando l'indicatore del livello è rosso e lampeggia, la cartuccia deve essere sostituita (circa ogni 3-4 settimane se utilizzato quotidianamente).

Dopo aver premuto il pulsante di sgancio (14) per aprire l'alloggiamento, attendere qualche secondo prima di rimuovere la cartuccia utilizzata per evitare perdite. Prima di gettare la cartuccia usata, assicurarsi di chiudere le aperture utilizzando il coperchio della cartuccia nuova poiché la cartuccia utilizzata contiene una soluzione di pulizia contaminata.

La cartuccia di pulizia igienica contiene etanolo o isopropanolo (a seconda del Paese, per le specifiche vedere la cartuccia) che, una volta aperta evaporerà naturalmente lentamente nell'aria circostante.

Se non utilizzata quotidianamente, ogni cartuccia dovrebbe essere sostituita approssimativamente dopo 8 settimane per garantire una disinfezione ottimale.

La cartuccia di pulizia contiene anche lubrificanti per il sistema di rasatura che possono lasciare residui sulla struttura della lamina esterna e la camera di pulizia della stazione Clean&Charge. Tali segni possono essere rimossi facilmente pulendoli leggermente con un panno bagnato.

Accessori

Braun consiglia di cambiare il gruppo Foil & Cutter (Lamina e Blocco Coltelli) ogni 18 mesi per mantenere le prestazioni massime del rasoio.

Disponibile presso il proprio rivenditore o centro di assistenza Braun:

- Blocco Foil & Cutter (Lamina e Blocco Coltelli): 40S/40B
- Cartuccia di pulizia Clean&Charge: CCR

Notifica ambientale

Questo prodotto contiene batterie riciclabili. Per tutelare l'ambiente, non gettare il prodotto tra i rifiuti alla fine del suo ciclo di vita. Lo smaltimento può essere eseguito presso un centro di assistenza Braun o presso i punti di raccolta dedicati presenti nel proprio Paese.



La cartuccia di pulizia può essere gettata tra i normali rifiuti domestici.

Soggetto a modica senza preavviso.

Per le specifiche elettriche, vedere la stampa sul set di cavi speciale.

Risoluzione dei problemi

Problema	Possibile causa	Soluzione
RASOIO		
Odore sgradevole dalla testina del rasoio.	<ol style="list-style-type: none">1. La testina del rasoio è stata pulita con acqua.2. La cartuccia di pulizia è in uso da oltre 8 settimane.	<ol style="list-style-type: none">1. Quando si pulisce la testina del rasoio solo con acqua, utilizzare acqua calda e occasionalmente del sapone liquido (senza sostanze abrasive). Rimuovere il blocco Foil & Cutter (Lamina e Blocco Coltelli) per lasciarlo asciugare.2. Cambiare la cartuccia di pulizia almeno ogni 8 settimane.
Le prestazioni della batteria peggiorano significativamente.	<ol style="list-style-type: none">1. La testina del rasoio viene pulita regolarmente con acqua ma non lubrificata.2. La lamina e la lama sono usurate, perciò ogni rasatura consuma più energia.	<ol style="list-style-type: none">1. Se il rasoio viene pulito regolarmente con acqua, applicare una goccia di olio per macchine sulla parte superiore della lamina una volta a settimana per la lubrificazione.2. Inserire un nuovo blocco Foil & Cutter (Lamina e Blocco Coltelli)
Le prestazioni della rasatura peggiorano significativamente.	<ol style="list-style-type: none">1. Il sistema di rasatura è ostruito.2. La lamina e la lama sono usurati.	<ol style="list-style-type: none">1. Immergere il blocco foil & cutter (Lamina e Blocco Coltelli) in acqua calda con una goccia di liquido per i piatti. Poi risciacquare accuratamente e dargli dei colpetti leggeri. Una volta asciutto, applicare una goccia di olio per macchine sulla lamina.2. Inserire un nuovo blocco Foil & Cutter (Lamina e Blocco Coltelli).
L'elemento rinfrescante è tiepido.	<ol style="list-style-type: none">1. Il rasoio è stato utilizzato con la funzione rinfrescante accesa un paio di minuti prima.2. La capacità della batteria è troppo bassa per la funzione rinfrescante.	<ol style="list-style-type: none">1. È possibile utilizzare il rasoio così com'è o accendere la funzione rinfrescante e attendere alcuni secondi fino alla nuova attivazione.2. Caricare il rasoio dopo ogni rasatura per garantire una capacità di batteria sufficiente alla funzione rinfrescante.
La testina del rasoio è umida.	<ol style="list-style-type: none">1. Il tempo di asciugatura dopo la pulizia automatica non è sufficiente.2. Liberare la stazione Clean&Charge ostruita.	<ol style="list-style-type: none">1. Eseguire la pulizia subito dopo la rasatura lasciando un tempo sufficiente per l'asciugatura.2. Pulire il filtro con uno stuzzicadenti.

LA STAZIONE CLEAN&CHARGE

La pulizia non viene avviata quando si preme il pulsante di avvio.	<ol style="list-style-type: none">1. Il rasoio non viene posizionato correttamente nella stazione Clean&Charge.2. La cartuccia di pulizia non contiene una quantità sufficiente di liquido per la pulizia (il display è rosso e lampeggia).3. L'apparecchio è in modalità stand-by.	<ol style="list-style-type: none">1. Inserire il rasoio nella stazione Clean&Charge (i contatti del rasoio devono essere allineati con i contatti sulla base).2. Inserire una nuova cartuccia di pulizia.3. Premere il pulsante di avvio due volte.
Maggiore consumo del liquido di pulizia.	Il filtro della stazione Clean&Charge è ostruito.	<ul style="list-style-type: none">– Pulire il filtro con uno stuzzicadenti.– Pulire regolarmente.

Garanzia

Braun fornisce una garanzia valevole per la durata di 2 anni dalla data di acquisto.

Nel periodo di garanzia verranno eliminati, gratuitamente, i guasti dell'apparecchio conseguenti a difetti di fabbrica o di materiali, sia riparando il prodotto sia sostituendo, se necessario, l'intero apparecchio.

Tale garanzia non copre: i danni derivanti dall'uso improprio del prodotto, la normale usura (ad esempio di lamina o blocco coltelli) conseguente al funzionamento dello stesso, i difetti che hanno un effetto trascurabile sul valore o sul funzionamento dell'apparecchio.

La garanzia decade se vengono effettuate riparazioni da soggetti non autorizzati o con parti non originali Braun.

Per accedere al servizio durante il periodo di garanzia, è necessario consegnare o far pervenire il prodotto integro, insieme allo scontrino di acquisto, ad un centro di assistenza autorizzato Braun.

Contattare www.service.braun.com o il numero 02/6678623 per avere informazioni sul Centro di assistenza autorizzato Braun più vicino.