

# BRAUN

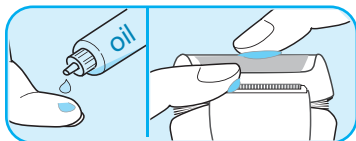
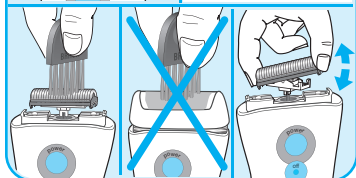
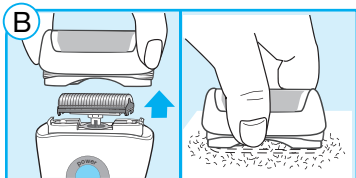
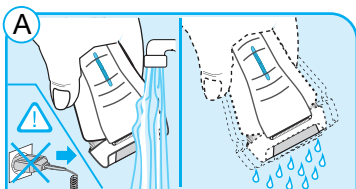
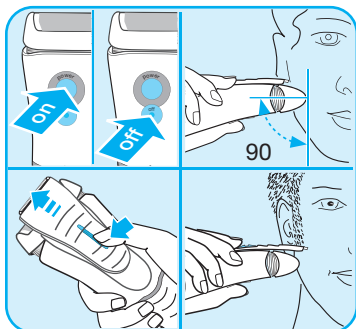
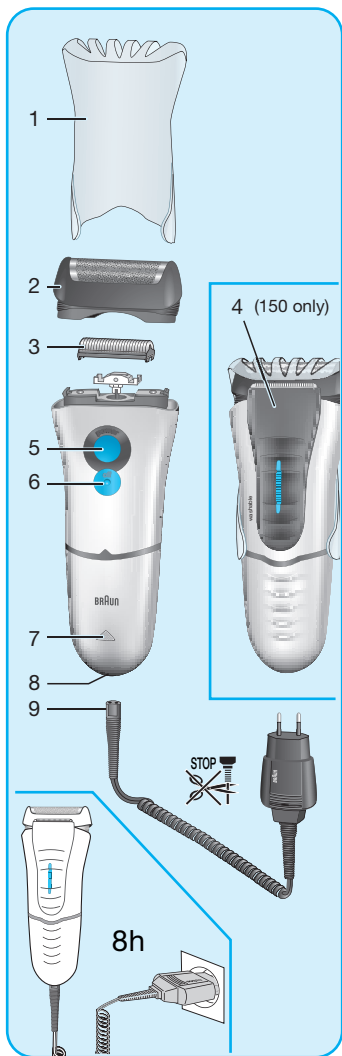
## Series 1



150  
140

Type 5685

[www.braun.com/register](http://www.braun.com/register)



## Italiano

I nostri prodotti sono studiati per rispondere ai più elevati standard di qualità, funzionalità e design. Ci auguriamo che il Suo nuovo rasoio Braun soddisfi pienamente le Sue esigenze.

### Attenzione

Il rasoio è dotato di uno speciale cavo di alimentazione dotato di un sistema integrato di sicurezza a basso voltaggio. Per evitare il rischio di scosse elettriche, non cercare di sostituirlo o di manipolarlo.

Questo elettrodomestico non è progettato per essere utilizzato da bambini o da persone con capacità fisiche o mentali ridotte, senza la supervisione di una persona responsabile della loro sicurezza. In generale, si raccomanda di tenere l'elettrodomestico fuori dalla portata dei bambini.

## Descrizione

- 1 Copritestina
- 2 Lamina
- 3 Blocco coltelli
- 4 Tagliabasette (solo sul modello 150)
- 5 Tasto di accensione («power»)
- 6 Tasto di spegnimento («off»)
- 7 LED di ricarica
- 8 Presa di alimentazione
- 9 Cavo di alimentazione speciale

## Caricare il rasoio

La migliore temperatura ambientale per caricare il rasoio è tra i 5 °C e i 35 °C. Non esporre il rasoio a temperature superiori ai 50 °C per periodi di tempo prolungati.

- Utilizzando lo speciale cavo di rete (9) collegare il rasoio con il motore spento ad una presa elettrica.
- Prima di iniziare le operazioni di carica, assicurarsi che il rasoio sia spento, premendo il pulsante «off» (6).
- Durante il primo ciclo di carica, lasciare il rasoio collegato alla presa per 16 ore consecutivamente.
- L'indicatore di carica (7) indica che il rasoio è collegato ad una presa elettrica
- Le cariche successive dureranno circa 8 ore.
- Una carica piena fornisce fino a 20 minuti di rasatura senza cavo. Il tempo può variare a seconda della ricrescita della barba.
- Il massimo livello di carica sarà raggiunto solo dopo alcuni cicli di ricarica.

## Rasatura

Premere il pulsante (5) per azionare il rasoio.

Solo sul modello 150: per regolare le basette, i baffi o la barba, far scorrere in avanti il tagliabasette (4).

### Consigli per una rasatura perfetta:

Per ottenere i migliori risultati, Braun raccomanda di seguire 3 semplici regole:

1. E' consigliabile radersi prima di lavarsi il viso.
2. Impugnare il rasoio mantenendo sempre la giusta angolazione (90°) rispetto alla pelle.
3. Tendere leggermente la pelle e radere in senso contrario alla direzione di crescita della barba.

## Pulizia del rasoio



Questo apparecchio può essere lavato sotto l'acqua corrente del rubinetto.

Attenzione: staccare l'apparecchio dal cordone di alimentazione prima di lavare la testina sotto l'acqua.

Una pulizia regolare del rasoio assicura migliori prestazioni di rasatura.

Sciogliere sotto l'acqua corrente la testina del rasoio è un modo facile e veloce per mantenerlo pulito (A):

- Accendere il rasoio e lavare la testina sotto l'acqua corrente calda. Un sapone naturale può essere utilizzato a patto che sia privo di particelle o sostanze abrasive. Risciacquare via la schiuma lasciando il rasoio acceso ancora per alcuni secondi.
- Successivamente, spegnere il rasoio, rimuovere la lamina (2) e il blocco coltelli (3) e lasciarli asciugare.
- Se il rasoio viene regolarmente lavato sotto l'acqua corrente è bene una volta alla settimana applicare una goccia d'olio per macchina da cucire sul tagliabasette (4) e sulla lamina (2).

Alternativamente è possibile pulire il rasoio usando lo spazzolino (B):

- Spegnere il rasoio. Rimuovere la lamina e appoggiarla su una superficie piana.
- Utilizzando lo spazzolino, pulire il blocco coltelli e l'area interna della testina. In ogni caso, non pulire la lamina con lo spazzolino per non danneggiarla.

## Per mantenere il rasoio in perfette condizioni

### Sostituzione delle parti radenti

Per mantenere il 100% di prestazioni di rasatura, sostituire lamina (2) e blocco coltelli (3) almeno ogni 18 mesi o prima se danneggiati. Sostituire entrambe le parti nello stesso momento per ottenere una rasatura più a fondo e con meno irritazioni.

(Lamina e Blocco coltelli: 11B)

## Protezione dell'ambiente

Il prodotto contiene batterie ricaricabili. Nel rispetto dell'ambiente non gettare le batterie usate insieme ai normali rifiuti domestici, ma utilizzare gli appositi contenitori o riconsegnarle al più vicino Centro di Assistenza Braun.



Con riserva di modifiche senza preavviso.

Questo prodotto è conforme alle normative EMC come stabilito dalla direttiva CE 2004/108 e alla Direttiva Bassa Tensione (CE 2006/95).



Per le specifiche elettriche vedere la stampigliatura sul set cavo speciale.