

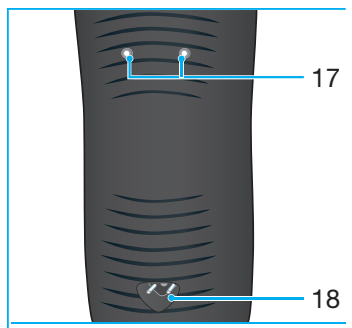
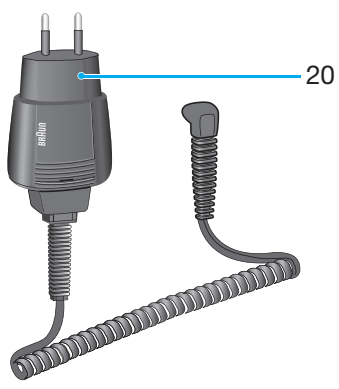
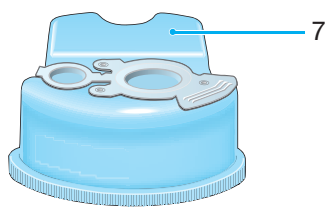
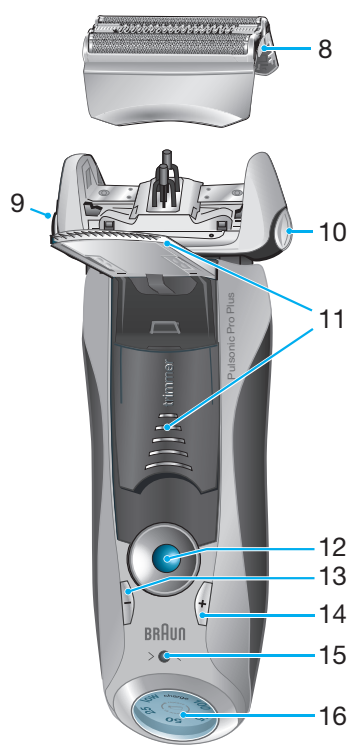
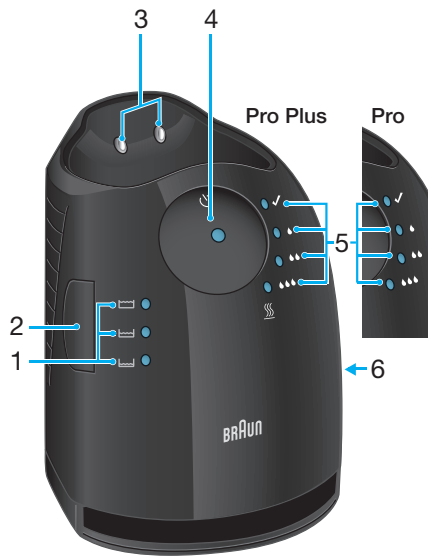
BRAUN

Pulsonic Pro-System Plus
Pulsonic Pro-System



Type 5693, 5694
www.braun.com

Pro-System Plus
Pro-System



I nostri prodotti sono progettati per rispondere ai più elevati standard di qualità, funzionalità e design. Ci auguriamo che il suo nuovo Braun soddisfi pienamente le sue esigenze.

Attenzione

Il rasoio è dotato di un cavo di alimentazione speciale, che ha un sistema integrato di sicurezza a basso voltaggio. Per evitare il rischio di scosse elettriche, non cercare di sostituire o di manipolare nessuna parte del prodotto.

Questo elettrodomestico non è progettato per essere utilizzato da bambini o da persone con capacità fisiche o mentali ridotte, senza la supervisione di una persona responsabile della loro sicurezza. In generale, noi raccomandiamo di tenerlo fuori dalla portata dei bambini. I bambini dovrebbero essere controllati per accertarsi che non giochino con il dispositivo.

Per evitare fuoriuscite del liquido di pulizia, posizionare l'apparecchio su una superficie piana e stabile. Non inclinare, muovere bruscamente o trasportare in alcun modo se la cartuccia di pulizia è installata.

Non collocare l'apparecchio in un armadio di specchio, non custodirlo su un termosifone o su una superficie lucidata o verniciata.

La cartuccia di pulizia contiene un liquido altamente infiammabile; mantenerlo quindi lontano dalle fiamme o dal fumo di sigaretta. Non esporlo alla luce diretta del sole.

Non ricaricare la cartuccia; utilizzare solo ricariche originali Braun.

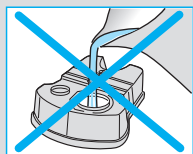
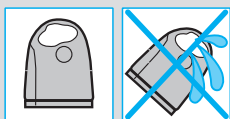
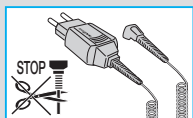
Descrizione

Supporto Clean&Renew

- ① Display liquido di pulizia
- ② Pulsante di espulsione cartuccia
- ③ Contatti supporto/rasoio
- ④ Pulsante avvio pulizia
- ⑤ LED programma di pulizia
- ⑥ Presa di alimentazione supporto
- ⑦ Cartuccia di pulizia

Rasoio

- ⑧ Sistema di rasatura a lamina e pettine radente integrato
- ⑨ Pulsante di rilascio sistema di rasatura
- ⑩ Interruttore di blocco testina rasoio («lock»)
- ⑪ Tagliabasette estensibile



- ⑫ Interruttore accensione/spengimento
- ⑬ (-) pulsante settaggio sensibili
- ⑭ (+) pulsante settaggio ad alta intensità
- ⑮ Pulsante di «reset»
- ⑯ Display rasoio
- ⑰ Contatti rasoio/supporto
- ⑱ Presa elettrica rasoio
- ⑲ Custodia da viaggio
- ⑳ Set cavo speciale




Prima della rasatura

Prima di usare il rasoio per la prima volta, collegare il rasoio ad una presa elettrica utilizzando il set cavo speciale ⑳ o eventualmente procedere come indicato qui sotto.

Installazione del supporto Clean&Renew

- Utilizzando il set cavo speciale ⑳, collegare la presa del supporto ⑥ a una presa elettrica.
- Premere il pulsante ② per aprire l'alloggiamento.
- Trattenere la cartuccia di pulizia ⑦ su una superficie piana stabile (es. tavolo).
- Rimuovere delicatamente il coperchio dalla cartuccia.
- Inserire la cartuccia nella base del supporto facendola scorrere fino in fondo.
- Chiudere lentamente l'alloggiamento premendolo verso il basso finché scatta.

Il display del liquido di pulizia ① indica il livello di liquido nella cartuccia:

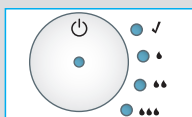
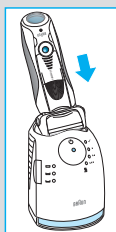
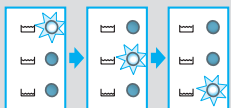
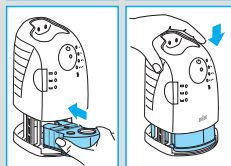
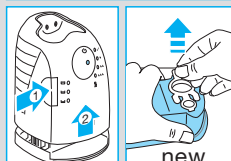
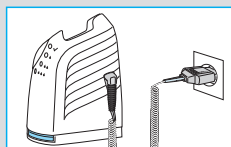
-  ancora 30 cicli di pulizia disponibili
-  ancora max. 7 cicli di pulizia disponibili
-  sostituire la cartuccia

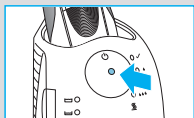
Carica e pulizia del rasoio

Inserire la testina del rasoio nel supporto con sistema di pulizia (i contatti ⑰ sul retro del rasoio si allineano con i contatti ③ del supporto).

Se necessario, il supporto Clean&Renew ricarica automaticamente il rasoio. Dopo l'analisi delle condizioni igieniche del rasoio, si accenderà uno dei seguenti LED del programma di pulizia ⑤:

- « ✓ » il rasoio è pulito
- « 🔴 » è richiesta una breve pulizia
- « 🔴 🔴 » è richiesta una pulizia normale
- « 🔴 🔴 🔴 » è richiesta una pulizia intensiva





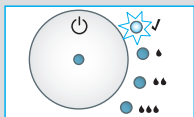
Se il supporto seleziona uno dei programmi di pulizia richiesti, non si avvierà finché non si premerà il pulsante di avvio pulizia ④. **Per una rasatura ottimale consigliamo la pulizia dopo ogni uso.**

Pulsonic Pro Plus:

Durante il ciclo di pulizia il LED corrispondente al programma lampeggia. Ciascun programma di pulizia è composto da più cicli in cui prima il liquido viene spinto attraverso la testina del rasoio e quindi il rasoio viene asciugato a caldo. A seconda del programma selezionato, il tempo di pulizia complessivo dura tra 32 e 43 minuti. I programmi di pulizia non devono essere interrotti. Si prega di ricordare che durante il ciclo di asciugatura del rasoio la testina potrebbe essere molto calda e bagnata.

Pulsonic Pro:

Ciascun programma di pulizia è composto da più cicli in cui il liquido viene spinto attraverso la testina del rasoio. A seconda del programma selezionato, il tempo di pulizia varia da 3 a 15 minuti e il tempo di asciugatura dura circa 4 ore. Durante l'operazione il LED corrispondente al programma lampeggia. I programmi di pulizia non devono essere interrotti. Si prega di ricordare che durante il ciclo di asciugatura del rasoio la testina potrebbe essere molto bagnata.



Una volta completato il programma si accende il LED blu «✓». Ora il rasoio è pulito e pronto per l'uso.

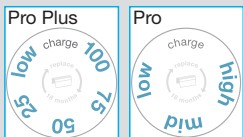
Modalità di stand-by

10 minuti dopo aver completato la carica o la sessione di pulizia, il supporto Clean&Renew entra in modalità di stand-by: i LED del supporto Clean&Renew e il display del rasoio si spengono.

Display del rasoio

Il display del rasoio ⑯ indica lo stato di carica della batteria. Quando il rasoio è in carica o acceso, il rispettivo livello di carica verde lampeggia. Quando la batteria è completamente carica, il livello di carica verde resta permanentemente acceso, purché il rasoio sia acceso ad una presa di corrente.

Alcuni minuti dopo aver completato la carica, il rasoio passa in modalità stand-by: il display si spegne.

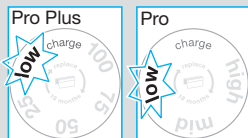


Spia di basso livello carica:

La spia di basso livello carica («low») lampeggia indicando che la carica è scesa sotto al 20%, se il rasoio è acceso. La carica rimanente basta per 2-3 rasature.

Informazioni di carica

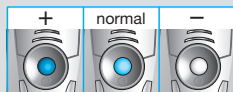
- Una carica completa garantisce un'autonomia di 50 minuti senza utilizzare il cavo. L'autonomia può variare in funzione della ricrescita della barba.
- La temperatura ambiente migliore per la carica oscilla tra 5 °C e 35 °C. Non esporre il rasoio a temperature superiori a 50 °C per periodi di tempo prolungati.



Personalizzare il proprio rasoio

Per adattare la testina alle proprie esigenze di comfort e per radere diverse parti del viso, è possibile selezionare la modalità (-) ⑬ e (+) ⑭. I diversi settaggi sono indicati dalla luce pilota incorporata nel tasto di accensione/spegnimento ⑫:

- blu scuro (per una rasatura profonda)
- blu chiaro (normal)
- bianco (per una rasatura accurata nelle aree sensibili del viso come ad esempio il collo)



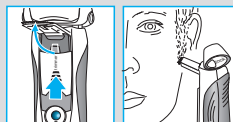
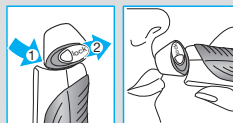
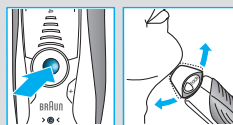
Per una rasatura accurata e veloce si raccomanda il settaggio (+).

Quando si riaccenderà il rasoio la volta successiva, verrà automaticamente attivato l'ultimo settaggio utilizzato.

Come utilizzare il rasoio

Per utilizzare il rasoio premere l'interruttore di accensione/spegnimento ⑫:

- Le lamine oscillanti del rasoio seguono automaticamente ogni curva del viso.
- Per radere zone difficili (es. sotto al naso) scorrere indietro l'interruttore di blocco della testina oscillante ⑩ in modo da fissarla in determinata angolazione.
- Per regolare basette, baffi e barba far scorrere verso l'alto il tagliabasette estensibile.

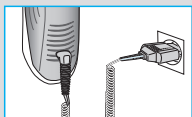


Consigli per una rasatura perfetta

Per risultati di rasatura ottimali Braun consiglia di seguire 3 semplici passaggi:

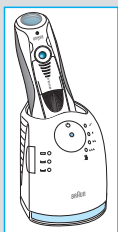
1. Radersi sempre prima di lavarsi il viso.
2. Tenere sempre il rasoio ad angolo retto (90°) rispetto alla pelle.
3. Distendere la pelle e radersi in senso contrario a quello di crescita della barba.





Uso del rasoio collegato con il cavo

Se il rasoio ha esaurito la carica (è scarico) e non si ha il tempo di ricaricarlo nel supporto Clean&Renew, è possibile radersi collegandolo ad una presa elettrica con il set cavo speciale.



Pulizia

Pulizia automatica

Dopo ogni rasatura, riporre il rasoio nel supporto Clean&Renew e procedere come descritto nella sezione «Prima della rasatura». Tutte le operazioni di carica e pulizia vengono svolte automaticamente. Se utilizzata quotidianamente, una cartuccia dovrebbe essere sufficiente per circa 30 cicli di pulizia.

La cartuccia di pulizia contiene alcol che, una volta esposto all'aria, evapora lentamente nell'atmosfera. Se non utilizzata quotidianamente, la cartuccia deve essere sostituita dopo circa 8 settimane.

La cartuccia di pulizia contiene, tra le altre, sostanze lubrificanti che potrebbero lasciare residui sulla parte esterna della lamina dopo la pulizia. Nell'eventualità, tali residui possono essere facilmente rimossi con l'aiuto di un panno morbido.

Pulizia manuale

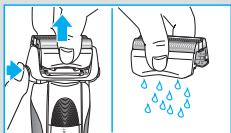
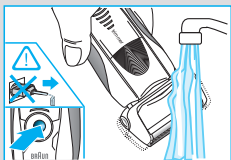


La testina del rasoio può essere lavata sotto acqua corrente.

Attenzione: prima di lavare il rasoio sotto l'acqua corrente, scollegarlo dall'alimentazione elettrica.

Risciacquare la testina di rasatura sotto l'acqua corrente è una valida alternativa per mantenere pulito il rasoio, specialmente in viaggio:

- Accendere il rasoio (scollegato dal cavo) e risciacquare la testina sotto acqua calda corrente. È possibile utilizzare sapone liquido esente da sostanze abrasive. Rimuovere tutta la schiuma e lasciare il rasoio in funzione ancora per alcuni secondi.
- Successivamente spegnere il rasoio, premere il pulsante di rilascio ⑨ per rimuovere il sistema di rasatura ⑧ e lasciarlo asciugare.
- Se si pulisce regolarmente il rasoio sotto l'acqua, una volta alla settimana applicare al sistema di rasatura una goccia di olio lubrificante leggero.



In alternativa, pulire il rasoio con lo spazzolino in dotazione:

- Spegnerlo il rasoio. Rimuovere il sistema di rasatura ⑧ e batterlo leggermente su una superficie piana. Pulire la zona interna della testina oscillante con lo spazzolino. Non utilizzare lo spazzolino sul sistema di rasatura perché potrebbe danneggiarlo.

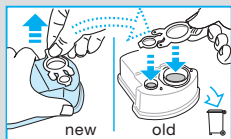
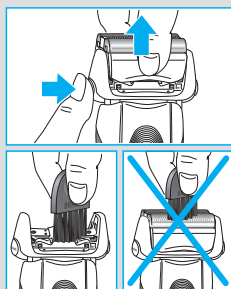
Pulizia dell'alloggiamento

Pulire regolarmente l'alloggiamento del rasoio e il supporto Clean&Renew con un panno umido, in particolare l'interno della camera di pulizia in cui viene appoggiato il rasoio.

Sostituzione della cartuccia di pulizia

Dopo aver premuto il pulsante ② per aprire l'alloggiamento, per evitare l'eventuale gocciolamento attendere alcuni secondi prima di rimuovere la cartuccia usata.

Dal momento che la cartuccia usata contiene soluzione contaminata, prima di gettarla ricordarsi di chiudere le aperture con il coperchio della cartuccia nuova.



Per mantenere il rasoio in perfette condizioni

Sostituzione del sistema di rasatura / reset

Per mantenere le prestazioni al 100%, sostituire il sistema di rasatura ⑧ quando il simbolo corrispondente si accende sul display del rasoio ⑯ (dopo circa 18 mesi) oppure quando il sistema è usurato.

Nel corso delle 7 rasature successive il simbolo di sostituzione ricorderà di sostituire il sistema di rasatura. Successivamente il rasoio effettuerà il reset automatico del display.

Una volta sostituito il sistema di rasatura, tenere premuto il pulsante di «reset» ⑮ e con una penna a sfera per almeno 3 secondi e azzerare il contatore.

La spia di sostituzione lampeggia nel corso di questa operazione e si spegne una volta completato il reset. Il reset manuale può essere effettuato in qualsiasi momento.





Accessori

Disponibili presso il proprio rivenditore o i Centri Assistenza Braun:

- **Sistema di rasatura a lamina e pettine radente 70S**
- **Cartuccia di pulizia Clean&Renew CCR**

Nota sull'impatto ambientale

Questo prodotto contiene batterie ricaricabili. Al fine di salvaguardare l'ambiente, terminata la vita utile del prodotto si prega di non smaltirlo fra i rifiuti domestici.



Per lo smaltimento rivolgersi a un Centro Assistenza Braun o agli appositi centri di raccolta predisposti a livello nazionale.

La cartuccia di pulizia può essere smaltita con i normali rifiuti domestici.

Con riserva di modifiche senza preavviso.

Per le specifiche elettriche vedere la stampigliatura sul set cavo speciale.

Garanzia

Braun fornisce una garanzia valevole per la durata di 2 anni dalla data di acquisto.

Nel periodo di garanzia verranno eliminati, gratuitamente, i guasti dell'apparecchio conseguenti a difetti di fabbrica o di materiali, sia riparando il prodotto sia sostituendo, se necessario, l'intero apparecchio.

Tale garanzia non copre: i danni derivanti dall'uso improprio del prodotto, la normale usura (ad esempio di lamina o blocco coltelli) conseguente al funzionamento dello stesso, i difetti che hanno un effetto trascurabile sul valore o sul funzionamento dell'apparecchio.

La garanzia decade se vengono effettuate riparazioni da soggetti non autorizzati o con parti non originali Braun.

Per accedere al servizio durante il periodo di garanzia, è necessario consegnare o far pervenire il prodotto integro, insieme allo scontrino di acquisto, ad un centro di assistenza autorizzato Braun.

Contattare www.service.braun.com o il numero 02/6678623 per avere informazioni sul Centro di assistenza autorizzato Braun più vicino.