

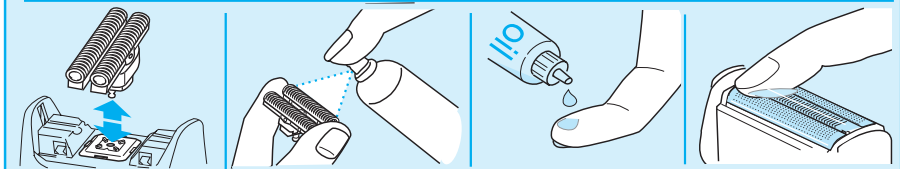
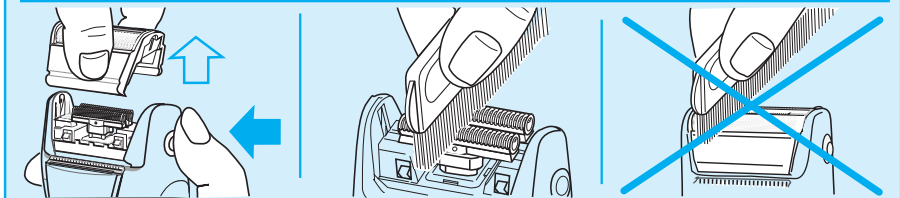
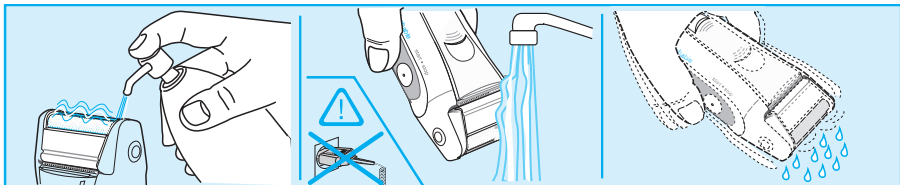
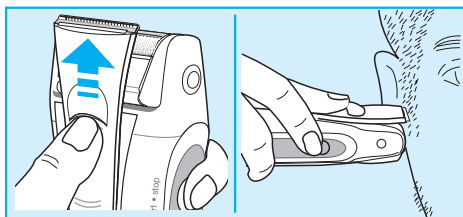
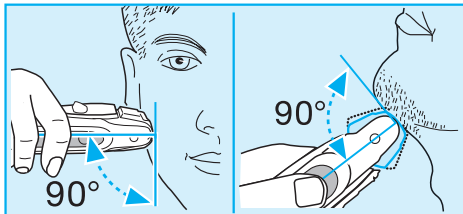
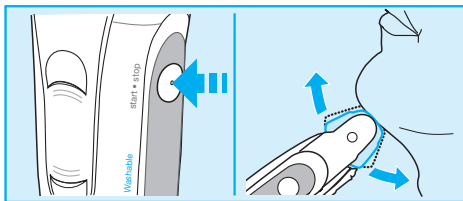
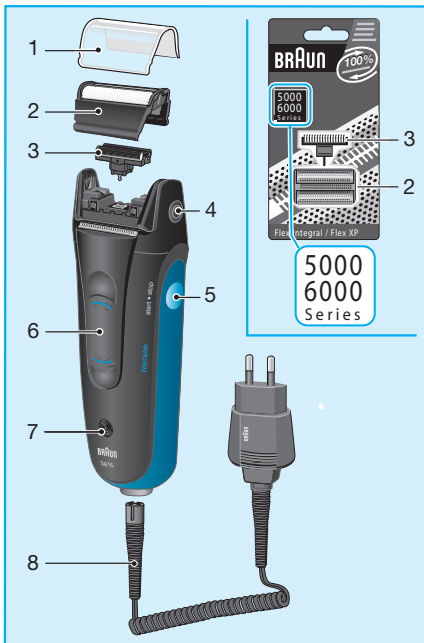
BRAUN

Flex XP

5615



Type 5719



Italiano

I nostri prodotti sono progettati per rispondere ai più elevati standard di qualità, funzionalità e design. Ci auguriamo che il suo nuovo rasoio Braun soddisfi pienamente le sue esigenze.

Avvertenza

Il rasoio è dotato di uno speciale cavo di ricarica con un adattatore a basso voltaggio integrato. Non cambiare o alterare nessuna delle sue parti per evitare il rischio di scosse elettriche.

Descrizione

- 1 Copritestina
- 2 Lamina
- 2 Blocco coltelli
- 3 Pulsante di rilascio della lamina
- 4 Pulsante di accensione e spegnimento («start/stop»)
- 5 Tagliabasette
- 6 Indicatore di carica
- 7 Speciale cavo di ricarica

Rasatura

Premere il tasto di accensione («start»): La testina oscillante si adatta automaticamente al profilo del viso.

Tagliabasette: Quando il tagliabasette viene attivato consente la regolazione di baffi e basette.

Consigli per una rasatura perfetta

- E' consigliabile radersi prima di lavare il viso dal momento che la pelle risulta meno elastica dopo essere stata bagnata.
- Impugnare il rasoio mantenendo la giusta angolazione (90°) rispetto alla pelle. Tendere leggermente la pelle e radere in senso contrario alla direzione della crescita della barba.
- Per mantenere il 100% delle prestazioni del rasoio, sostituire la lamina e il blocco coltelli ogni 18 mesi, anche prima se risultano usurati.

Pulizia



Questo rasoio può essere lavato sotto l'acqua corrente.

Avvertenza: Scollegare sempre il rasoio dalla presa di corrente prima della pulizia.

Una pulizia regolare del rasoio assicura migliori prestazioni di rasatura. Dopo ogni rasatura, risciacquare la testina del rasoio sotto l'acqua calda.

- Di tanto in tanto utilizzare sapone liquido naturale senza corpuscoli o sostanze abrasive. Sciacquare bene via la schiuma.
- Premere il tasto di rilascio della lamina. Togliere lamina e blocco coltelli e lasciarli ad asciugare.
- Utilizzare settimanalmente olio lubrificante sul tagliabasette e sulla lamina se il rasoio viene pulito regolarmente con acqua corrente.

In alternativa, è possibile pulire il rasoio utilizzando la spazzolina in dotazione:

- Spegnere il rasoio, premere il tasto di rilascio della lamina e rimuovere la lamina.
- Utilizzando la spazzolina, pulire il blocco coltelli e l'interno della testina. Non utilizzare la spazzolina per pulire la lamina dal momento che potrebbe danneggiarla.

Mantenere il rasoio in perfetta forma

Ogni 4 settimane, pulire il blocco coltelli con i prodotti per la pulizia Braun.

Sostituzione delle parti radenti

Per mantenere il 100% delle prestazioni del rasoio, sostituire la lamina e il blocco coltelli ogni 18 mesi, o anche prima se risultano usurati. Sostituire entrambe le parti allo stesso tempo per una rasatura più a fondo e con meno irritazioni.

(Il codice identificativo della lamina e del blocco coltelli è: 5000/6000)

Soggetto a cambiamenti senza preavviso.

Questo prodotto è conforme alle normative EMC come stabilito dalla direttiva CEE 89/336 e alla Direttiva Bassa Tensione (CEE 73/23).



Specifiche elettriche: vedere indicazioni sullo speciale cavo di ricarica.

Si raccomanda di non gettare il prodotto nella spazzatura al termine della sua vita utile. Per lo smaltimento, rivolgersi ad un qualsiasi Centro Assistenza Braun o ad un centro specifico.



Garanzia

Braun fornisce una garanzia valevole per la durata di 2 anni dalla data di acquisto. Nel periodo di garanzia verranno eliminati, gratuitamente, i guasti dell'apparecchio conseguenti a difetti di fabbrica o di materiali, sia riparando il prodotto sia sostituendo, se necessario, l'intero apparecchio.

Tale garanzia non copre: i danni derivanti dall'uso improprio del prodotto, la normale usura (ad esempio di lamina o blocco coltelli) conseguente al funzionamento dello stesso, i difetti che hanno un effetto trascurabile sul valore o sul funzionamento dell'apparecchio.

La garanzia decade se vengono effettuate riparazioni da soggetti non autorizzati o con parti non originali Braun.

Per accedere al servizio durante il periodo di garanzia, è necessario consegnare o far pervenire il prodotto integro, insieme allo scontrino di acquisto, ad un centro di assistenza autorizzato Braun.

Contattare il numero 02/6678623 per avere informazioni sul Centro di assistenza autorizzato Braun più vicino.

Nederlands

Onze producten zijn ontworpen om aan de hoogste eisen van kwaliteit, functionaliteit en design te voldoen. Wij wensen u veel plezier met uw nieuwe Braun scheerapparaat.

Waarschuwing

Uw scheerapparaat is voorzien van een speciaal snoer met geïntegreerde zwakstroomadapter. Het uit elkaar halen of het vervangen van onderdelen van de adapter kan leiden tot een elektrische schok.

Omschrijving

- 1 Beschermkapje
- 2 Scheerblad
- 3 Messenblok
- 4 Ontgrendelingsknoppen
- 5 Aan/uit schakelaar («start/stop»)
- 6 Tondeuse
- 7 Oplaadcontrole lampje
- 8 Speciaal snoer

Scheren

Zet het scheerapparaat aan («start»): Het zwenkende scheersysteem past zich automatisch aan aan de contouren van uw gezicht

Tondeuse:

De tondeuse kan worden gebruikt voor het scheren van snor en bakkebaarden.

Tips voor een perfect scheerresultaat

- Wij raden u aan zich te scheren vóór het wassen van het gezicht, daar de huid na het wassen licht opgezwollen kan zijn.
- Houdt het scheerapparaat altijd loodrecht (90°) op de huid. De huid licht spannen en tegen de richting van de baardgroei in scheren.
- Vervang het scheerblad en messenblok elke 1 1/2 jaar, of eerder wanneer de onderdelen zijn versleten, om een optimaal scheerresultaat te behouden.