

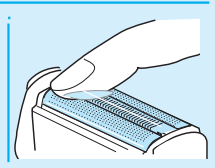
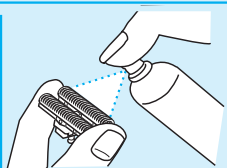
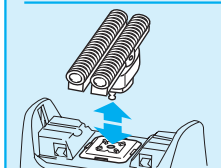
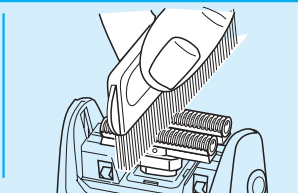
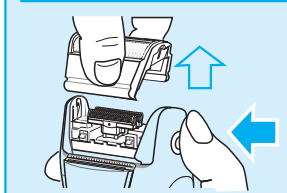
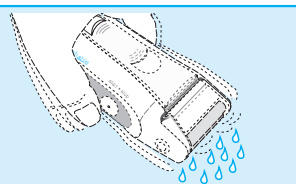
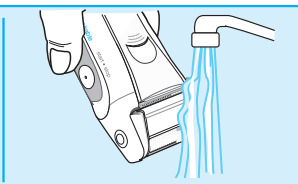
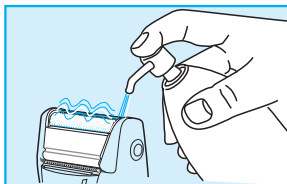
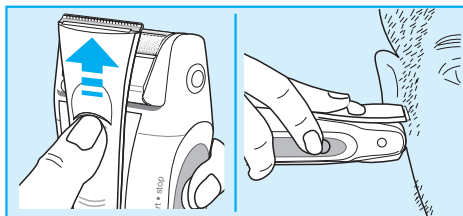
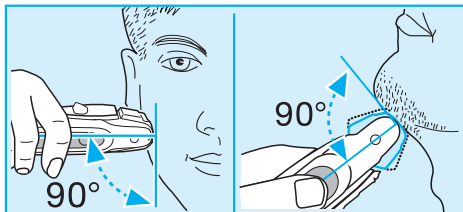
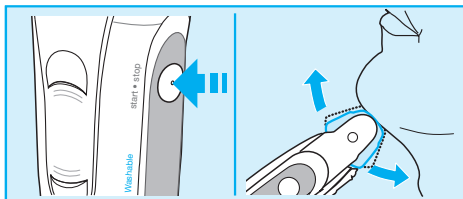
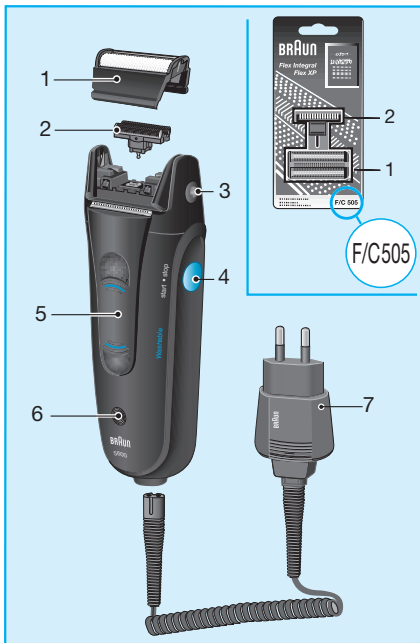
BRAUN

5600



Flex XP

Type 5 719



Italiano

I nostri prodotti sono studiati per rispondere ai più elevati standard di qualità, funzionalità e design. Ci auguriamo che il suo nuovo rasoio Braun soddisfi pienamente le sue esigenze.

Attenzione

Il vostro rasoio è provvisto di adattatore a basso voltaggio. Per evitare rischi di scosse elettriche, non cercare di sostituirlo o manipolarlo.

Specifiche tecniche

Potenza con alimentazione a rete: 7 Watt, adattamento automatico della tensione di carica: 100–240 V ~ / 50 o 60 Hz

Descrizione

- 1 Lamina
- 2 Blocco coltelli
- 3 Pulsante di rilascio della lamina
- 4 Interruttore di accensione/spengimento («on/off»)
- 5 Tagliabasette
- 6 Indicatore di carica
- 7 Adattatore a basso voltaggio

Rasatura

Accensione del rasoio («start»):

La testina oscillante si adatta automaticamente al contorno del vostro viso.

Tagliabasette:

Quando il tagliabasette viene attivato permette la regolazione di baffi e basette.

Consigli per una rasatura perfetta

- E' consigliabile radersi prima di lavarsi il viso, poiché la pelle rimane meno elastica dopo averla lavata.
- Impugnare il rasoio mantenendo la giusta angolazione (90°) rispetto alla pelle. Tendere leggermente la pelle e radere in senso contrario alla direzione della crescita della barba.
- Sostituire la lamina e il blocco coltelli ogni 18 mesi, anche prima se risultano usurati, per garantire sempre un'ottima performance di rasatura

Come mantenere il vostro rasoio in perfette condizioni

Pulizia sotto l'acqua corrente

Dopo ogni rasatura, scollegare il rasoio dalla presa di rete e lavarlo sotto l'acqua corrente calda. Di tanto in tanto utilizzare sapone liquido naturale senza corpuscoli o sostanze abrasive. Sciacquare bene la schiuma.

Pulizia a secco

Invece di pulire il rasoio sotto l'acqua corrente, potreste decidere di pulirlo a secco: spegnere il rasoio, rimuovere la lamina (la testina deve essere in posizione centrale) e, utilizzando la spazzolina, pulire il blocco coltelli e la parte interna della testina radente. Non pulire la lamina con la spazzolina.

Pulizia generale

Approssimativamente ogni 4 settimane, pulire il blocco coltelli con uno spray Braun. Mettere una goccia di olio per macchina da cucire sul tagliabasette e sulla lamina.

Sostituzione delle parti radenti

La lamina ed il blocco coltelli del vostro rasoio elettrico sono componenti di precisione che, nel tempo, tendono a consumarsi. Sostituiteli ogni 18 mesi e otterrete un miglioramento della vostra rasatura di ben il 25%.* (Il numero identificativo della lamina e del blocco coltelli è: F/C505, sono disponibili

presso il vostro negoziante di fiducia e i Centri di Assistenza autorizzati Braun i seguenti accessori).

* (Valutazione rilevata su consumatori Braun comparando i risultati di rasatura ottenuti con parti radenti nuove e parti radenti utilizzate per 18 mesi.)

Accessori

sono disponibili presso il vostro negoziante di fiducia e i Centri di Assistenza autorizzati Braun i seguenti accessori.

Salvo cambiamenti senza preavviso.

Questo prodotto è conforme alle normative EMC come stabilito dalla direttiva CEE 89/336 e alla Direttiva Bassa Tensione (CEE 73/23).



Garanzia

Braun fornisce una garanzia valevole per la durata di 2 anni dalla data di acquisto.

Nel periodo di garanzia verranno eliminati, gratuitamente, i guasti dell'apparecchio conseguenti a difetti di fabbrica o di materiali, sia riparando il prodotto sia sostituendo, se necessario, l'intero apparecchio.

Tale garanzia non copre: danni derivanti dall'uso improprio del prodotto, la normale usura conseguente al funzionamento dello stesso, i difetti che hanno un effetto trascurabile sul valore o sul funzionamento dell'apparecchio.

La garanzia decade se vengono effettuate riparazioni da soggetti non autorizzati o con parti non originali Braun.

Per accedere al servizio durante il periodo di garanzia, è necessario consegnare o far pervenire il prodotto integro, insieme allo scontrino di acquisto, ad un centro di assistenza autorizzato Braun.

Contattare il numero 02/6678623 per avere informazioni sul Centro di assistenza autorizzato Braun più vicino.