

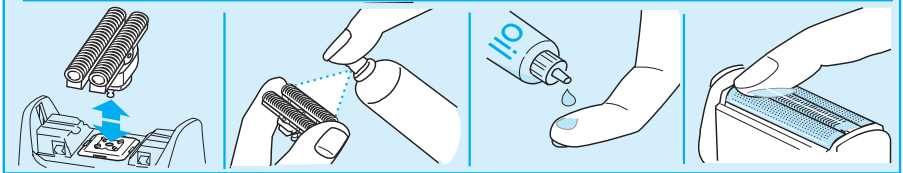
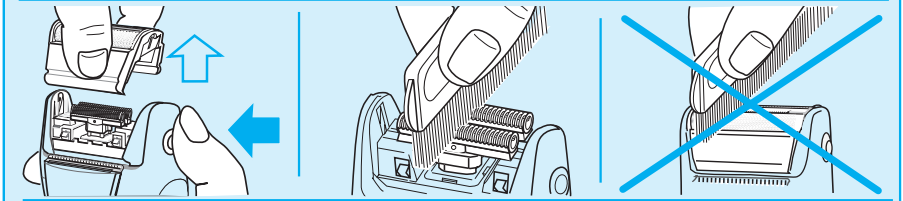
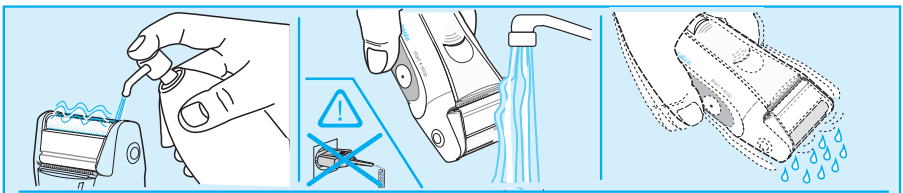
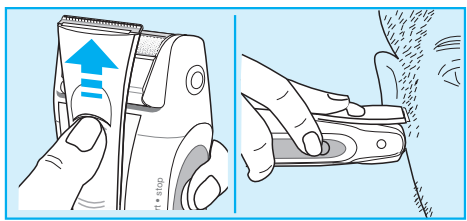
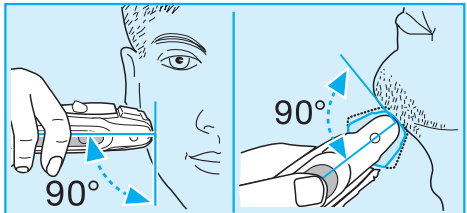
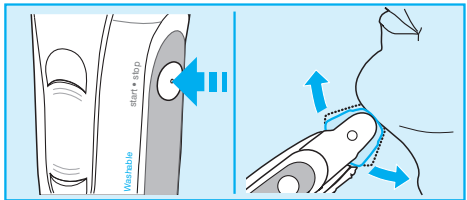
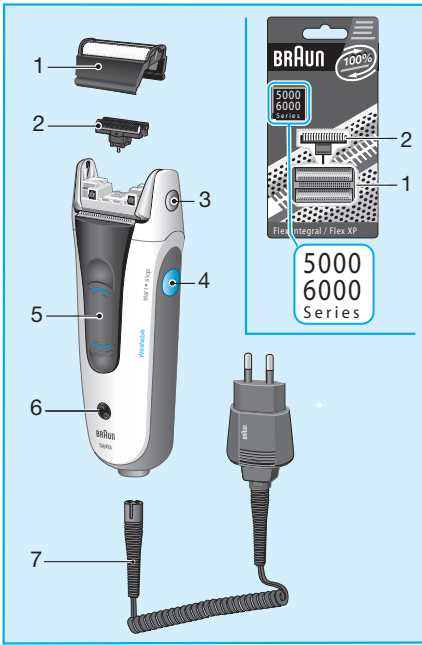
# BRAUN

## Flex XP

5663



Type 5720



# Italiano

I nostri prodotti sono progettati per rispondere ai più elevati standard di qualità, funzionalità e design. Ci auguriamo che il suo nuovo rasoio Braun soddisfi pienamente le sue esigenze.

## Avvertenza

Il rasoio è dotato di uno speciale cavo di ricarica con un adattatore a basso voltaggio integrato. Non cambiare o alterare nessuna delle sue parti per evitare il rischio di scosse elettriche.

## Descrizione

- 1 Lamina
- 2 Blocco coltelli
- 3 Pulsante di rilascio della lamina
- 4 Pulsante di accensione e spegnimento («start/stop»)
- 5 Tagliabasette
- 6 Spia di ricarica
- 7 Speciale cavo di ricarica

## Come ricaricare il rasoio

La temperatura ottimale per la ricarica è compresa tra 15 °C e 35 °C.

- Collegare il rasoio ad una presa di corrente quando è spento.
- Lasciare in carica il rasoio, per la prima volta, 4 ore continuativamente.
- La luce di ricarica (7) indica che il rasoio si sta ricaricando. Appena le batterie si sono ricaricate completamente, la spia luminosa si accende e si spegne ad intermittenza. Questo indica che le batterie hanno una piena capacità.
- Quando il rasoio è stato completamente ricaricato, dovrà scaricarsi tramite un normale utilizzo. Ricaricarlo sempre a piena capacità e le ricariche successive dureranno circa 1 ora.
- Con carica piena il rasoio funziona circa 40 minuti senza essere collegato alla corrente. Il tempo può variare a seconda della

lunghezza della barba. Comunque la massima capacità della batteria può solo essere raggiunta dopo diversi cicli di ricarica/scarica.

- Se il batteria ricaricabile è scarica, è comunque possibile utilizzare il rasoio semplicemente collegandolo ad una presa elettrica.

## Rasatura

Accensione del rasoio («start»):

La testina oscillante si adatta automaticamente al contorno del vostro viso.

Tagliabasette:

Quando il tagliabasette viene attivato permette la regolazione di baffi e basette.

### Consigli per una rasatura perfetta

- E' consigliabile radersi prima di lavarsi il viso, poiché la pelle rimane meno elastica dopo averla lavata.
- Impugnare il rasoio mantenendo la giusta angolazione (90°) rispetto alla pelle. Tendere leggermente la pelle e radere in senso contrario alla direzione della crescita della barba.
- Per mantenere il 100% di prestazioni dal rasoio, sostituire lamina e blocco coltelli almeno ogni 18 mesi, o prima se danneggiati.

## Pulizia



Questo rasoio può essere lavato sotto l'acqua corrente.

Avvertenza: Scollegare sempre il rasoio dalla presa di corrente prima della pulizia.

Una pulizia regolare del rasoio assicura migliori prestazioni di rasatura. Risciacquare la testina del rasoio sotto l'acqua calda dopo

ogni rasatura è un modo facile e veloce per mantenerla pulita:

- Accendere il rasoio (non collegato alla presa di corrente) e risciacquare la testina sotto l'acqua calda. Di tanto in tanto utilizzare sapone liquido naturale senza corpuscoli o sostanze abrasive. Sciacquare bene via la schiuma.
- Spegnere il rasoio, rimuovere la lamina e il blocco coltelli e lasciarli ad asciugare.
- Utilizzare settimanalmente olio lubrificante sul tagliabasette e sulla lamina se il rasoio viene pulito regolarmente con acqua corrente.

In alternativa, è possibile pulire il rasoio utilizzando la spazzolina in dotazione:

- Spegnere il rasoio, rimuovere la lamina e il blocco coltelli.
- Utilizzando la spazzolina, pulire il blocco coltelli e l'interno della testina. Non utilizzare la spazzolina per pulire la lamina dal momento che potrebbe danneggiarla.

## Mantenere il rasoio in perfetta forma

Ogni 4 settimane, pulire il blocco coltelli con i prodotti per la pulizia Braun.

### Mantenere le batterie ricaricabili in buono stato

Al fine di mantenere le batterie ricaricabili al massimo della loro capacità, il rasoio deve essere completamente scaricato (rasandosi) e ricaricato ogni 6 mesi circa. Non esporre il rasoio a temperature superiori a 50 °C per lunghi periodi di tempo.

### Sostituzione delle parti radenti

Per mantenere il 100% delle prestazioni del rasoio, sostituire la lamina e il blocco coltelli ogni 18 mesi, o anche prima se risultano usurati. Sostituire entrambe le parti allo stesso tempo per una rasatura più a fondo e con meno irritazioni. (Il codice identificativo della lamina e del blocco coltelli è: Serie 5000/6000)

## Protezione dell'ambiente

Il prodotto contiene batterie ricaricabili. Nel rispetto dell'ambiente non gettare le batterie usate insieme ai normali rifiuti domestici, ma utilizzare gli appositi contenitori o riconsegnarle al più vicino Centro di Assistenza Braun.



Soggetto a cambiamenti senza preavviso.

Questo prodotto è conforme alle normative EMC come stabilito dalla direttiva CEE 89/336 e alla Direttiva Bassa Tensione (CEE 73/23).



Per le specifiche elettriche, vedere sul cavo di ricarica.