

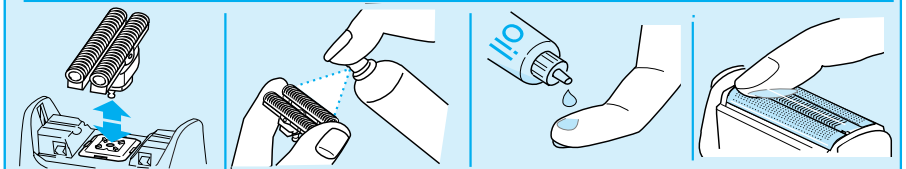
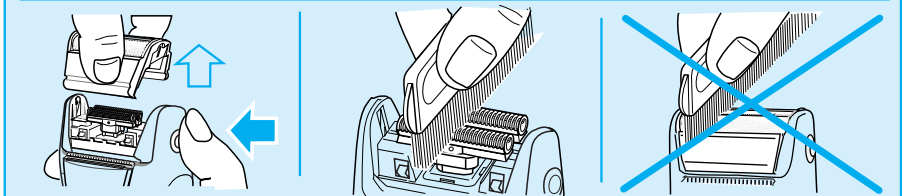
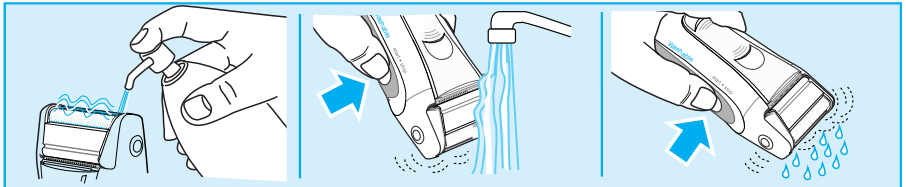
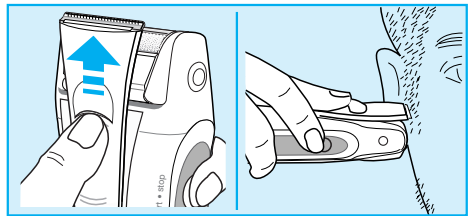
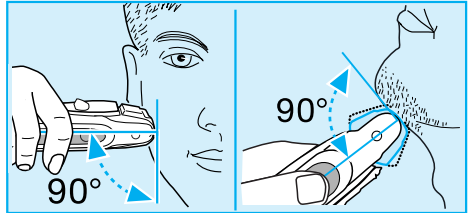
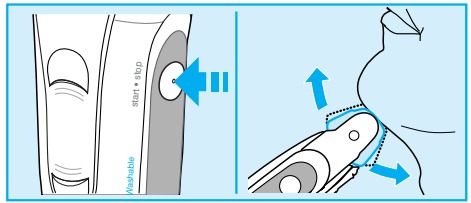
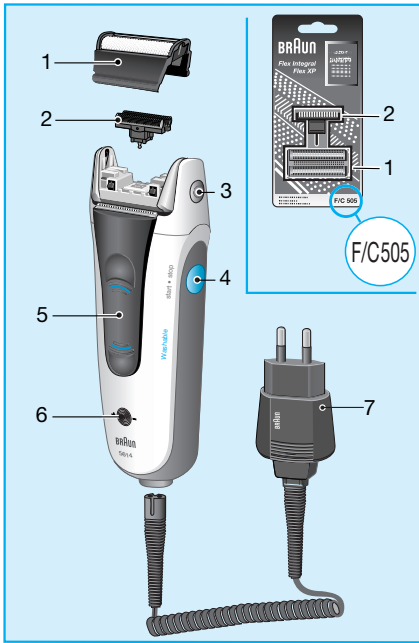
BRAUN

5614



Flex XP

Type 5 723



Italiano

I nostri prodotti sono studiati per rispondere ai più elevati standard di qualità, funzionalità e design. Ci auguriamo che il suo nuovo rasoio Braun soddisfi pienamente le sue esigenze.

Attenzione

Il vostro rasoio è provvisto di adattatore a basso voltaggio. Per evitare rischi di scosse elettriche, non cercare di sostituirlo o manipolarlo.

Specifiche tecniche

Potenza con alimentazione a rete: 7 Watt, adattamento automatico della tensione di carica: 100–240 V ≈ / 50 o 60 Hz

Descrizione

- 1 Lamina
- 2 Blocco coltelli
- 3 Pulsante di rilascio della lamina
- 4 Interruttore di accensione/spengimento («on/off»)
- 5 Tagliabasette
- 6 Spia luminosa a doppia funzione: ricarica / bassa carica
- 7 Adattatore a basso voltaggio

Caricare il rasoio

- **Prima carica:** usando il cavo di alimentazione in dotazione, collegate il rasoio alla presa di rete con l'interruttore in posizione «off» e caricatelo per almeno 4 ore (la spia potrebbe riscaldarsi). Dopo che è stato caricato, usare il rasoio senza cavo fino a quando è completamente scarico, dopodiché ricaricarlo nuovamente (le ricariche successive richiederanno circa un'ora).
- La spia luminosa a doppia funzione illuminata in verde indica che il rasoio è sotto carica. Quando la batteria è completamente carica, la luce verde si spegne. Se in seguito la luce verde dovesse ricendersi, questo indica che il rasoio si sta ricaricando per mantenere la piena carica delle batterie.

- Con il rasoio in funzione, la spia luminosa a doppia funzione illuminata in rosso indica che la carica rimasta è al di sotto del 20%. La carica rimasta è sufficiente per 2 o 3 rasature.
- Una carica completa può fornire fino a 50 minuti di rasatura senza cavo, a seconda del grado di barba. In ogni caso, la massima capacità degli accumulatori viene raggiunta solo dopo diversi cicli di carica/scarica.
- La temperatura ottimale per la ricarica è compresa tra 15 °C e 35 °C.
- Rasatura a rete: Se le batterie sono scariche, è comunque possibile radersi collegando il rasoio a una presa di corrente tramite l'adattatore a basso voltaggio in dotazione.

Rasatura

Accensione del rasoio («start»):
La testina oscillante si adatta automaticamente al contorno del vostro viso.

Tagliabasette:
Quando il tagliabasette viene attivato permette la regolazione di baffi e basette.

Consigli per una rasatura perfetta

- La quantità di Balsamo da applicare dipende dal tipo di pelle: la pelle umida ne richiede una maggiore quantità. È possibile spostare il regolatore di dosaggio in diverse posizioni per trovare il proprio livello ottimale.
- Impugnare il rasoio mantenendo la giusta angolazione (90°) rispetto alla pelle. Tendere leggermente la pelle e radere in senso contrario alla direzione della crescita della barba.
- Sostituire la lamina e il blocco coltelli ogni 18 mesi, anche prima se risultano usurati, per garantire sempre un'ottima performance di rasatura

Come mantenere il vostro rasoio in perfette condizioni

Pulizia sotto l'acqua corrente

Dopo ogni rasatura, accendere il rasoio e pulirlo sotto l'acqua corrente calda. Di tanto in tanto utilizzare sapone (sapone liquido naturale privo di particelle o sostanze abrasive).

Pulizia a secco

Invece di pulire il rasoio sotto l'acqua corrente, potreste decidere di pulirlo a secco: spegnere il rasoio, rimuovere la lamina (la testina deve essere in posizione centrale) e, utilizzando la spazzolina, pulire il blocco coltelli e la parte interna della testina radente. Non pulire la lamina con la spazzolina.

Pulizia generale

Approssimativamente ogni 4 settimane, pulire il blocco coltelli con uno spray Braun. Mettere una goccia di olio per macchina da cucire sul tagliabasette e sulla lamina.

Sostituzione delle parti radenti

La lamina ed il blocco coltelli del vostro rasoio elettrico sono componenti di precisione che, nel tempo, tendono a consumarsi. Sostituiteli ogni 18 mesi e otterrete un miglioramento della vostra rasatura di ben il 25%.* (Il numero identificativo della lamina e del blocco coltelli è: F/C505, sono disponibili presso il vostro negoziante di fiducia e i Centri di Assistenza autorizzati Braun i seguenti accessori).

* (Valutazione rilevata su consumatori Braun comparando i risultati di rasatura ottenuti con parti radenti nuove e parti radenti utilizzate per 18 mesi.)

Manutenzione degli accumulatori

- Per mantenere la capacità ottimale degli accumulatori, il rasoio deve essere completamente scaricato (radendosi) almeno una volta ogni 6 mesi circa. Una volta scarico, ricaricate il rasoio fino alla carica massima.

- Il rasoio non deve essere esposto per lunghi periodi di tempo a temperature superiori a 50 °C.

Tutela dell'ambiente

Questo apparecchio è dotato di batterie ricaricabili al nichel-idrato. Onde tutelare l'ambiente, non buttate l'apparecchio tra i normali rifiuti al termine della sua vita utile. Al termine della sua vita utile, potete portare il rasoio presso un Centro di Assistenza Braun. Se tuttavia preferite gettarlo via da soli, utilizzare uno dei punti di raccolta specifici per questo tipo di rifiuti e rimuovere la batteria come mostrato a pagina 31.

Salvo cambiamenti senza preavviso.

Questo prodotto è conforme alle normative EMC come stabilito dalla direttiva CEE 89/336 e alla Direttiva Bassa Tensione (CEE 73/23).

