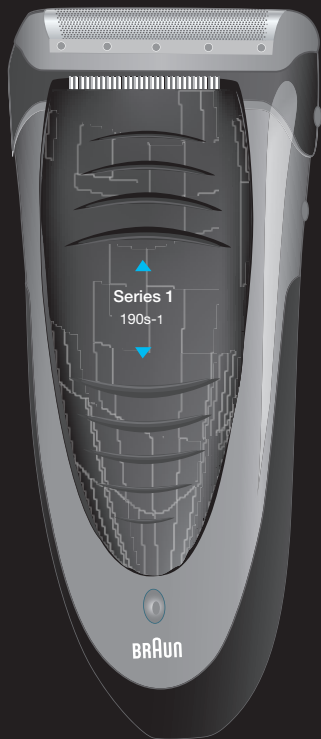


BRAUN

Series 1



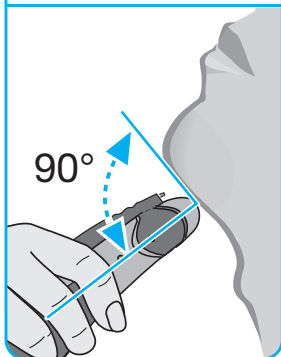
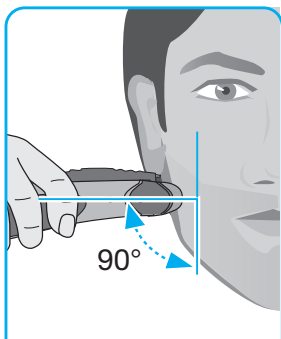
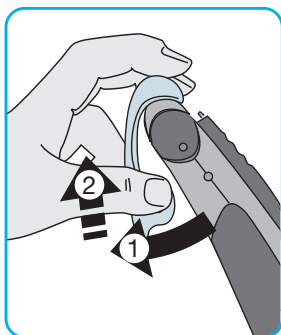
Type 5727

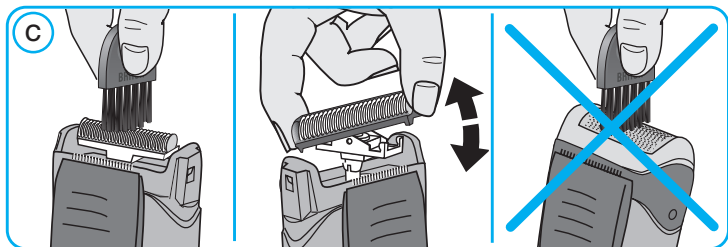
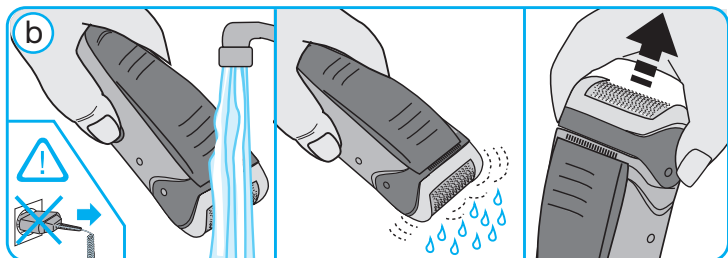
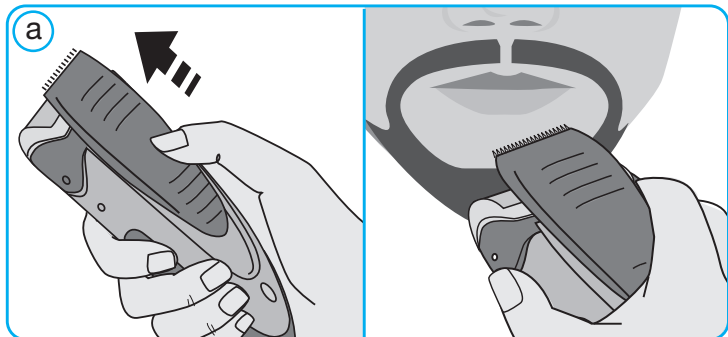
Type 5729

www.braun.com

190s-1

170s-1





Italiano

I nostri prodotti sono studiati per rispondere ai più elevati standard di qualità, funzionalità e design. Ci auguriamo che il Suo nuovo rasoio Braun soddisfi pienamente le Sue esigenze.

Attenzione

Il rasoio è dotato di uno speciale cavo di alimentazione dotato di un sistema integrato di sicurezza a basso voltaggio. Per evitare il rischio di scosse elettriche, non cercare di sostituirlo o di manipolarlo.

Non radere utilizzando una lamina o un cavo danneggiato.

Questo elettrodomestico non è progettato per essere utilizzato da bambini o da persone con capacità fisiche o mentali ridotte, senza la supervisione di una persona responsabile della loro sicurezza. In generale, noi raccomandiamo di tenerlo fuori dalla portata dei bambini. I bambini dovrebbero essere controllati per accertarsi che non giochino con il dispositivo.

Flacone olio lubrificante

Tenere fuori dalla portata dei bambini. Non inghiottire. Una volta terminata, smaltire la bottiglia nella maniera più appropriata.

Descrizione

- 1 Coprilamina
- 2 Lamina
- 3 Blocco coltelli
- 4 Tagliabasette
- 5 Spia di ricarica (solo sul modello 190s)
- 6 Tasto acceso/spento
- 7 Cavo di ricarica

Caricare il rasoio (solo sul modello 190s)

La temperatura ottimale per la ricarica è compresa tra 15 °C e 35 °C.

- Utilizzando l'adattatore a basso voltaggio (7), collegare il rasoio (con il motore spento) alla corrente.
- Alla prima ricarica del rasoio, lasciarlo collegato continuamente alla presa di corrente per 4 ore. Non appena il rasoio comincia a ricaricarsi, si accenderà la spia (5). Quando le batterie del rasoio sono completamente cariche, la luce verde si illuminerà a intermittenza. Questo indica che la batteria viene mantenuta alla sua massima capacità.
- Una carica completa può fornire fino a 30 minuti di rasatura senza cavo, a seconda del grado di lunghezza della barba.
- Quando il rasoio è completamente carico, può essere utilizzato normalmente fin quando non è completamente scarico. Quindi, ricaricarlo nuovamente. Le ricariche successive dureranno circa 1 ora.

- La massima capacità delle batterie del rasoio viene raggiunta solo dopo diversi cicli di carica/scarica.
- Se le batterie sono scariche, è possibile radersi collegando direttamente il rasoio alla presa di corrente con l'adattatore a basso voltaggio.

Rasatura

Togliere il coprilamina (1). Premere il tasto di accensione (6) e accendere il rasoio. La lamina oscillante si adatterà automaticamente ai profili del viso per una rasatura dolce e profonda.

Se si avesse una barba cresciuta da alcuni giorni, è opportuno prepararsi alla rasatura utilizzando il tagliabasette (4) per accorciare i peli più lunghi. Completare quindi la rasatura normalmente con la lamina del rasoio.

Regolazione

Estrarre il tagliabasette (a). Una volta attivato, esso consente la regolazione di basette, baffi, pizzetti e barbe corte.

Un utilizzo frequente del tagliabasette può ridurre la carica delle batterie (solo sul modello 190s).

Consigli per una rasatura perfetta:

Per ottenere i migliori risultati, Braun raccomanda di seguire 3 semplici regole:

1. E' consigliabile radersi prima di lavarsi il viso.
2. Impugnare il rasoio mantenendo sempre la giusta angolazione (90°) rispetto alla pelle.
3. Tendere leggermente la pelle e radere in senso contrario alla direzione di crescita della barba.

Pulizia del rasoio



Questo apparecchio può essere lavato sotto l'acqua corrente del rubinetto.

Attenzione: staccare l'apparecchio dal cordone di alimentazione prima di lavare la testina sotto l'acqua.

Una pulizia regolare del rasoio assicura migliori prestazioni di rasatura. Sciacquare sotto l'acqua corrente la testina del rasoio è un modo facile e veloce per mantenerlo pulito (b):

Solo sul modello 150s:

- Accendere il rasoio e lavare la testina sotto l'acqua corrente calda.
- Un sapone naturale può essere utilizzato a patto che sia privo di particelle o sostanze abrasive. Risciacquare via la schiuma lasciando il rasoio acceso ancora per alcuni secondi.

- Successivamente, spegnere il rasoio, rimuovere la lamina (2) e il blocco coltelli (3) e lasciarli asciugare.
- Se il rasoio viene regolarmente lavato sotto l'acqua corrente è bene una volta alla settimana applicare una goccia d'olio per macchina da cucire sul tagliabasette e sulla lamina (d).

Solo sul modello 170s:

- Dopo ogni rasatura, pulire la testina sotto l'acqua calda corrente (b). Un sapone naturale può essere utilizzato a patto che sia privo di particelle o sostanze abrasive. Risciacquare la schiuma in eccesso.
- Successivamente. Rimuovere la lamina (2) e il blocco coltelli (3) e lasciarli asciugare.

Alternativamente è possibile pulire il rasoio usando lo spazzolino (c):

- Spegnere il rasoio. Rimuovere la lamina e appoggiarla su una superficie piana.
 - Utilizzando lo spazzolino, pulire il blocco coltelli e l'area interna della testina.
- In ogni caso, non pulire la lamina con lo spazzolino per non danneggiarla.

Per mantenere il rasoio in perfette condizioni

Ogni 4 settimane, pulire il blocco coltelli con i prodotti per la pulizia Braun. Lubrificare blocco coltelli e tagliabasette con una goccia d'olio da macchina (d).

Sostituzione delle parti radenti

Per mantenere il 100% di prestazioni di rasatura, sostituire lamina (2) e blocco coltelli (3) almeno ogni 18 mesi o prima se danneggiati. Sostituire entrambe le parti nello stesso momento per ottenere una rasatura più a fondo e con meno irritazioni.

(Lamina e Blocco coltelli: 10B)

Mantenere le batterie ricaricabili in buono stato (solo sul modello 190s)

Al fine di mantenere le batterie ricaricabili al massimo della loro capacità, il rasoio deve essere completamente scaricato (rasandosi) e ricaricato ogni 6 mesi circa. Non esporre il rasoio a temperature superiori a 50 °C per lunghi periodi di tempo.

Protezione dell'ambiente

Il prodotto contiene batterie ricaricabili. Nel rispetto dell'ambiente non gettare le batterie usate insieme ai normali rifiuti domestici, ma utilizzare gli appositi contenitori o riconsegnarle al più vicino Centro di Assistenza Braun.



Con riserva di modifiche senza preavviso.

Per le specifiche elettriche vedere la stampigliatura sul set cavo speciale.

Garanzia

Braun fornisce una garanzia valevole per la durata di 2 anni dalla data di acquisto. Nel periodo di garanzia verranno eliminati, gratuitamente, i guasti dell'apparecchio conseguenti a difetti di fabbrica o di materiali, sia riparando il prodotto sia sostituendo, se necessario, l'intero apparecchio.

Tale garanzia non copre: i danni derivanti dall'uso improprio del prodotto, la normale usura (ad esempio di lamina o blocco coltelli) conseguente al funzionamento dello stesso, i difetti che hanno un effetto trascurabile sul valore o sul funzionamento dell'apparecchio.

La garanzia decade se vengono effettuate riparazioni da soggetti non autorizzati o con parti non originali Braun.

Per accedere al servizio durante il periodo di garanzia, è necessario consegnare o far pervenire il prodotto integro, insieme allo scontrino di acquisto, ad un centro di assistenza autorizzato Braun.

Contattare www.service.braun.com o il numero 02/6678623 per avere informazioni sul Centro di assistenza autorizzato Braun più vicino.