

BRAUN

cruZer⁴

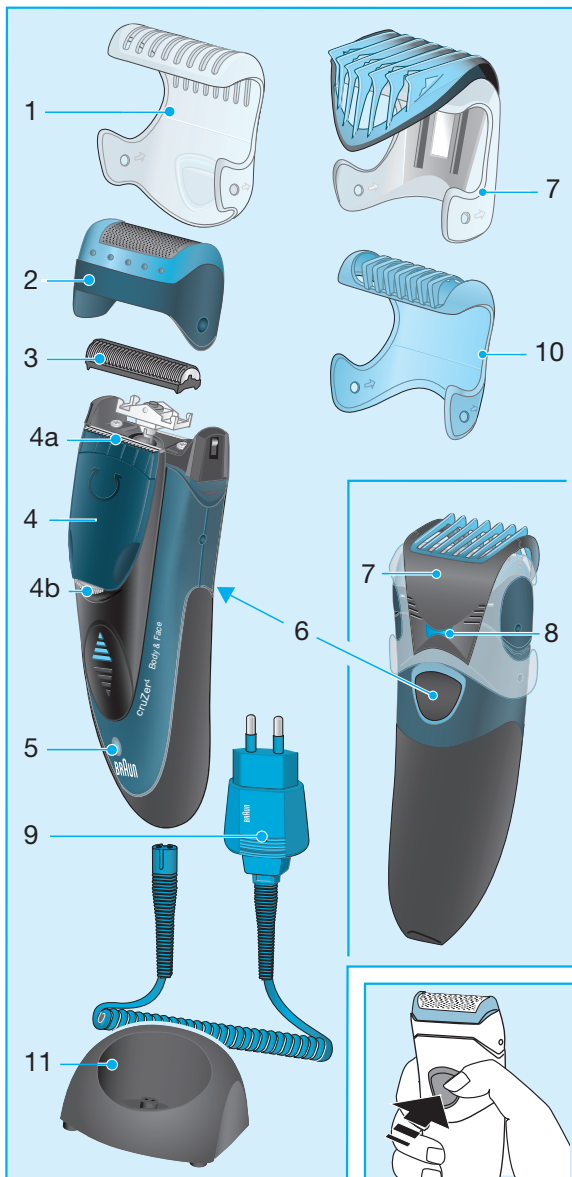
body&face

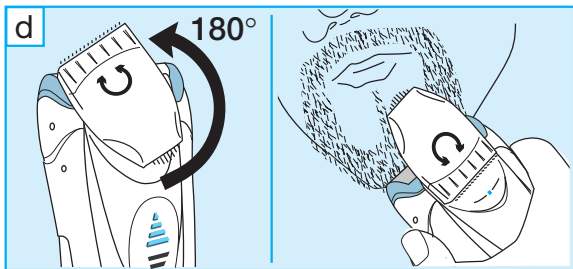
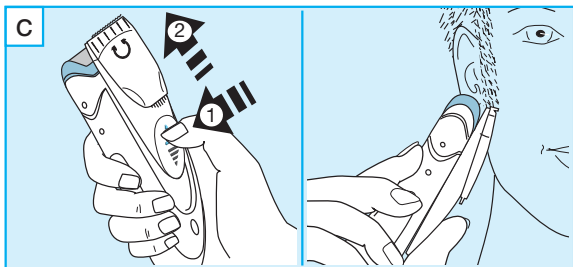
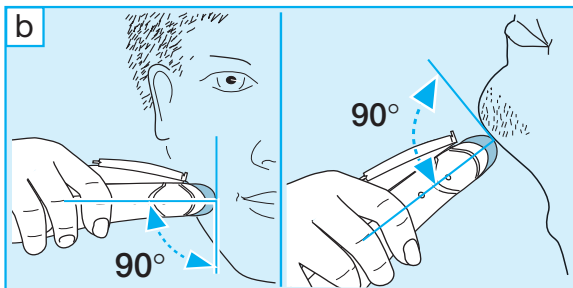
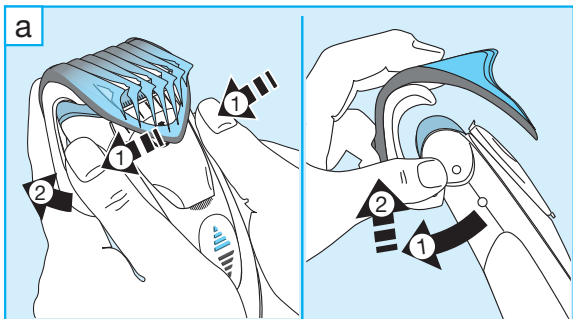
2838

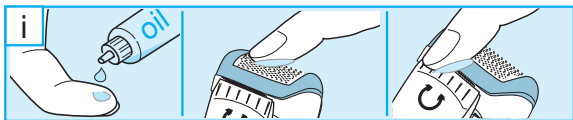
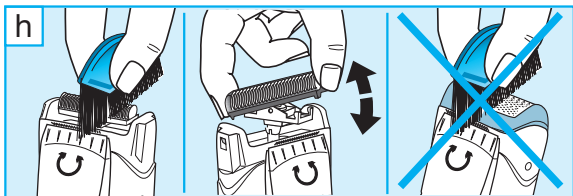
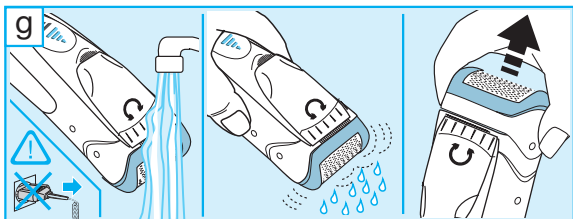
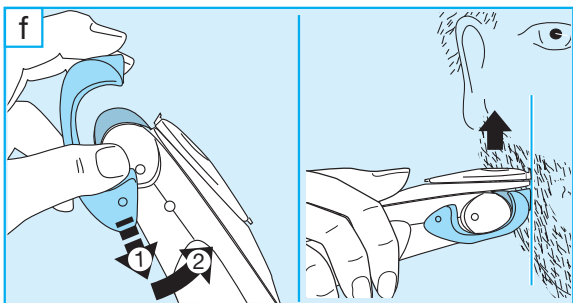
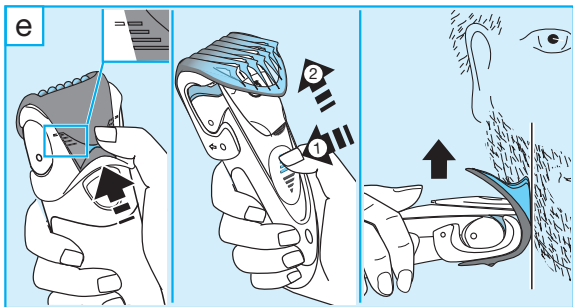


Type 5730

www.braun.com/register







Italiano

I nostri prodotti sono studiati per rispondere ai più elevati standard di qualità, funzionalità e design. Ci auguriamo che il suo nuovo rasoio Braun soddisfi pienamente le sue esigenze.

Attenzione

Il rasoio è provvisto di uno speciale cavo di alimentazione dotato di un sistema integrato di sicurezza a basso voltaggio. Per evitare il rischio di scosse elettriche, non cercare di sostituirlo o manipolarlo.

Descrizione

- 1 Copritestina
- 2 Lamina
- 3 Blocco coltelli
- 4 Styler/Tagliabasette
- 4a Styler rifilatore grande (28 mm)
- 4b Styler rifilatore piccolo (14 mm)
- 5 LED di ricarica
- 6 Tasto di accensione/spegnimento
- 7 Attacco per il pettine distanziatore
- 8 Selezionatore della lunghezza della barba
- 9 Cavo di alimentazione
- 10 Accessorio barba «di 2 giorni»
- 11 Base di ricarica

Caricare il rasoio

La migliore temperatura ambientale per caricare il rasoio è tra 15 °C e 35 °C. Non esporre il rasoio a temperature superiori ai 50 °C per periodi di tempo prolungati.

- Usando il cavo di alimentazione, collegare il rasoio alla presa di corrente con il motore spento.
- Alla prima ricarica del rasoio: lasciare collegato il rasoio continuamente alla presa di corrente per 4 ore. Il LED di ricarica (5) mostra che il rasoio si sta ricaricando. Quando la batteria è completamente carica, il LED di ricarica lampeggia in modo intermittente. Questo indica che la batteria ha raggiunto la sua massima carica.
- Una carica completa può fornire fino a 30 minuti di rasatura senza cavo, a seconda della lunghezza e del tipo di barba da radere.
- Una volta che la batteria del rasoio è completamente carica, utilizzare il rasoio normalmente fino a che la batteria non risulti di nuovo scarica. Quindi ricaricarla completamente. Le ricariche successive richiederanno circa 1 ora.

- Il massimo livello di carica della batteria sarà raggiunto solo dopo alcuni cicli di carica/scarica.
- La ricarica veloce di 5 minuti è sufficiente per una rasatura.

Rasatura

Per prima cosa, rimuovere l'accessorio Styler (7): con i pollici, premere sulla parte esterna dell'accessorio Styler in direzione delle frecce (a) fino a che si stacca. Accendere il rasoio con il tasto accensione/spegnimento (6). La lamina oscillante si adatta automaticamente al profilo del viso per una rasatura profonda e dolce.

Consigli per una rasatura perfetta:

- E' consigliabile radersi prima di lavarsi il viso.
- Impugnare il rasoio mantenendo sempre la giusta angolazione (90°) rispetto alla pelle (b).
- Tendere leggermente la pelle e radere in senso contrario alla direzione di crescita della barba.
- Prima di utilizzare il rasoio, se sono passati alcuni giorni dall'ultima rasatura, utilizzare lo Styler rifilatore grande (4a) per aggiustare la lunghezza dei peli più lunghi. Per una rasatura profonda e una pelle morbida, terminare utilizzando il rasoio.
- Per mantenere il 100% di prestazioni di rasatura, sostituire lamina e blocco coltelli almeno ogni 18 mesi o prima se danneggiati.



L'apparecchio è utilizzabile nella vasca da bagno o sotto la doccia. Durante l'utilizzo sotto la doccia, si raccomanda di applicare della schiuma o del gel pre-barba.

Utilizzo dello Styler (4)

Il rifilatore grande (4a) rade e rifila aree di viso più grandi (c). E' ideale per rifinire basette, baffi e barbe corte. Il rifilatore grande è dotato di cuscinetti di sicurezza e di una striscia che permette al rasoio di scivolare sulla pelle senza irritazioni e più facilmente. Premere sulle righe blu per estrarre lo Styler girevole (4).

Tirando la pelle, guidare il rifilatore grande nella direzione opposta a quella di crescita dei peli.

Il rifilatore piccolo (4b) definisce con precisione i contorni (d), ed è ideale per rifinire i profili. Per utilizzarlo, usare lo Styler e ruotarlo di 180°.

L'utilizzo frequente dello Styler (4) può ridurre la capacità delle batterie del rasoio.

Utilizzo del pettine distanziatore (7) e (10)

- Il pettine distanziatore (7) è ideale per regolare la barba e mantenerla ad un livello di lunghezza costante.
- Posizionare il pettine distanziatore sulla lamina del rasoio (2) e premere fino a che si inserisce nel suo alloggiamento con un click.
- Posizionare il selezionatore della lunghezza (8) (e) al livello desiderato (le lunghezze disponibili sono: 1,2 mm, 2,8 mm, 4,4 mm, 6 mm). Estrarre lo Styler (4).
- Accendere il rasoio con il tasto on/off e radere in direzione opposta alla crescita dei peli, guidando la parte trasparente del pettine sulla pelle.
- L'accessorio barba «di 2 giorni» (10) è stato disegnato per creare un look di barba cortissima e mantenerlo costante. Posizionare l'accessorio sulla lamina del rasoio come il pettine distanziatore (7). Estrarre lo Styler e utilizzarlo come indicato in figura (f). L'accessorio barba «di 2 giorni» assicura il mantenimento dell'angolazione ottimale del rasoio sulla pelle.

Pulizia del rasoio

Una pulizia regolare del rasoio assicura migliori prestazioni di rasatura.

Sciacquare sotto l'acqua corrente la testina del rasoio dopo ogni rasatura è un modo facile e veloce per mantenerlo pulito:

- Accendere il rasoio (scollegato dal cavo di corrente) e lavare la testina sotto l'acqua corrente calda (g). Un sapone naturale può essere utilizzato a patto che sia privo di particelle o sostanze abrasive. Risciacquare via la schiuma lasciando il rasoio acceso ancora per qualche secondo.
- Successivamente spegnere il rasoio, rimuovere la lamina e il blocco coltelli e lasciarli ad asciugare.
- Se il rasoio viene regolarmente lavato sotto l'acqua corrente, è bene una volta alla settimana applicare una goccia di olio per macchina da cucire sui rifilatori e sulla lamina (h).

Alternativamente è possibile pulire il rasoio utilizzando lo spazzolino (i):

- Spegnere il rasoio. Rimuovere la lamina.

- Utilizzando lo spazzolino, pulire il blocco coltelli e l'area interna della testina. Non pulire la lamina con lo spazzolino per non danneggiarla.

Per mantenere il rasoio in perfette condizioni

Sostituzione delle parti radenti

Per mantenere il 100% di prestazioni del rasoio, sostituire lamina e blocco coltelli almeno ogni 18 mesi, o prima se danneggiati. Sostituire entrambe le parti nello stesso momento per una rasatura più a fondo e con meno irritazioni (Lamina e blocco coltelli: Serie 2000)

Manutenzione delle batterie ricaricabili

Per mantenere la capacità ottimale delle batterie ricaricabili, il rasoio deve essere completamente scaricato (radendosi) almeno una volta ogni 6 mesi circa. Una volta scarico, ricaricare il rasoio fino alla ricarica massima.

Protezione dell'ambiente

Il prodotto contiene batterie ricaricabili. Nel rispetto dell'ambiente non gettare le batterie usate insieme ai normali rifiuti domestici, ma utilizzare gli appositi contenitori o riconsegnarle al più vicino Centro di Assistenza Braun.



Salvo cambiamenti senza preavviso.

Questo prodotto è conforme alle normative EMC come stabilito dalla direttiva CEE 89/336 e alla Direttiva Bassa Tensione (CEE 73/23).



Specifiche elettriche: vedere indicazioni sullo speciale cavo di ricarica.