

BRAUN

Series 3



380

370

360

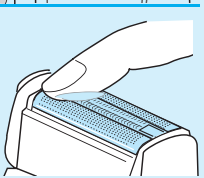
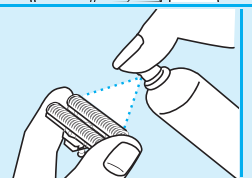
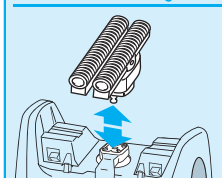
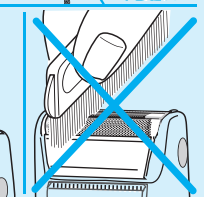
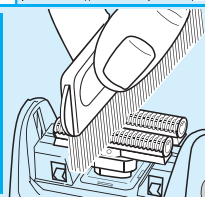
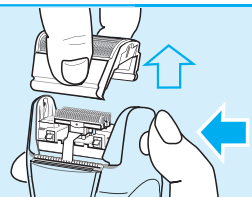
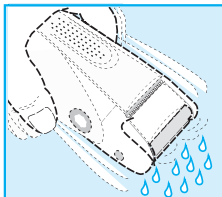
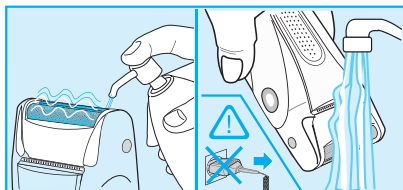
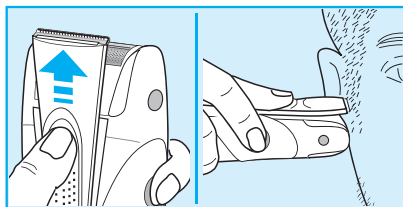
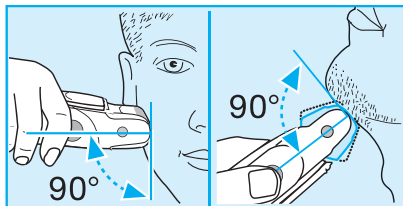
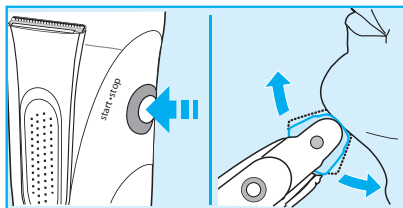
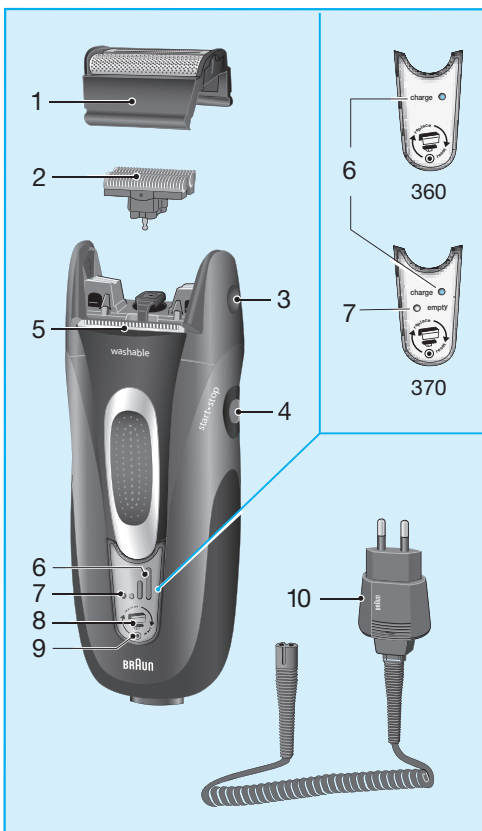
350

Type 5736

Type 5738

Type 5739

www.braun.com/register



Italiano

I nostri prodotti sono progettati per rispondere ai più elevati standard di qualità, funzionalità e design. Ci auguriamo che il suo nuovo rasoio Braun soddisfi pienamente le sue esigenze.

Avvertenza

Il rasoio è dotato di uno speciale cavo di ricarica con un adattatore a basso voltaggio integrato. Non cambiare o alterare nessuna delle sue parti per evitare il rischio di scosse elettriche.

Questo elettrodomestico non è progettato per essere utilizzato da bambini o da persone con capacità fisiche o mentali ridotte, senza la supervisione di una persona responsabile della loro sicurezza.

In generale, si raccomanda di tenere l'elettrodomestico fuori dalla portata dei bambini.

Descrizione

- 1 Lamina
- 2 Blocco coltelli
- 3 Tasto di rilascio della lamina
- 4 Tasto acceso/spento («start/stop»)
- 5 Tagliabasette
- 6 Spia di ricarica (verde)
- 7 Spia di basso livello di carica (rossa) (modelli 380/370)
- 8 Spia per la sostituzione delle parti radenti
- 9 Tasto «reset»
- 10 Cavo di ricarica

Come ricaricare il rasoio

La temperatura ottimale per la ricarica è compresa tra 15 °C e 35 °C.

- Utilizzando lo speciale cavo di ricarica, collegare il rasoio (spento) alla presa di corrente.
- Prima ricarica: collegare il rasoio alla corrente e lasciarlo in carica per almeno 4 ore.
- Quando il rasoio è completamente carico, scaricarlo con il normale utilizzo. Quindi, ricaricarlo completamente. Le ricariche successive dureranno circa 1 ora.

- Una carica completa può fornire fino a 50 minuti di rasatura senza cavo, a seconda del grado di lunghezza della barba.
- La massima capacità delle batterie del rasoio viene raggiunta solo dopo diversi cicli di carica/scarica.
- Se le batterie sono scariche, è possibile radersi collegando direttamente il rasoio alla presa di corrente con l'adattatore a basso voltaggio (10)..

Spie di ricarica

Modelli 350/360 e 370: La spia di ricarica verde lampeggia quando il rasoio si sta ricaricando. Quando la batteria è completamente carica, la spia rimarrà accesa.

Modello 380: I 3 LED della spia di ricarica verde indicano il livello di ricarica diviso in terzi. Quando la batteria è completamente carica, i 3 LED saranno tutti illuminati.

Spia di basso livello di carica

(Modelli 380/370)

La spia rossa di basso livello di carica lampeggia quando il rasoio è acceso e la carica della batteria è scesa sotto il 20%. La carica residua è sufficiente ancora per 2 o 3 rasature.

Rasatura

Premere il tasto di accensione («start»). La testina oscillante si adatterà automaticamente al profilo del viso.

Tagliabasette:

Quando il tagliabasette è attivato consente la regolazione di basette, baffi, pizzo e barba corta.

Consigli per una rasatura perfetta

- E' consigliabile radersi prima di lavare il viso dal momento che la pelle risulta meno elastica dopo essere stata bagnata.
- Impugnare il rasoio mantenendo la giusta angolazione (90°) rispetto alla pelle. Tendere leggermente la pelle e radere in senso contrario alla direzione della crescita della barba.
- Per mantenere il 100% delle prestazioni del rasoio, sostituire la lamina e il blocco coltelli quando l'apposita spia (8) lampeggia (dopo circa 18 mesi), o anche prima se risultano usurati.

Pulizia



Questo rasoio può essere lavato sotto l'acqua corrente.

Avvertenza: Scollegare sempre il rasoio dalla presa di corrente prima della pulizia.

Una pulizia regolare del rasoio assicura migliori prestazioni di rasatura. Risciacquare la testina del rasoio sotto l'acqua calda dopo ogni rasatura è un modo facile e veloce per mantenerla pulita:

- Accendere il rasoio (non collegato alla presa di corrente) e risciacquare la testina sotto l'acqua calda. Di tanto in tanto utilizzare sapone liquido naturale senza corpuscoli o sostanze abrasive. Sciacquare bene via la schiuma.
- Spegner il rasoio, rimuovere la lamina e il blocco coltelli e lasciarli ad asciugare.
- Utilizzare settimanalmente olio lubrificante sul tagliabasette e sulla lamina se il rasoio viene pulito regolarmente con acqua corrente.

In alternativa, è possibile pulire il rasoio utilizzando la spazzolina in dotazione:

- Spegner il rasoio, rimuovere la lamina e il blocco coltelli.
- Utilizzando la spazzolina, pulire il blocco coltelli e l'interno della testina. Non utilizzare

la spazzolina per pulire la lamina dal momento che potrebbe danneggiarla.

Mantenere il rasoio in perfetta forma

Ogni 4 settimane, pulire il blocco coltelli con i prodotti per la pulizia Braun.

Spia per la sostituzione delle parti radenti / Spia di Reset

Per mantenere il 100% delle prestazioni del rasoio, sostituire la lamina e il blocco coltelli quando l'apposita spia (8) si accende (dopo circa 18 mesi), o anche prima se risultano usurati.

Sostituire entrambe le parti allo stesso tempo per una rasatura più a fondo e con meno irritazioni.

(Il codice identificativo della lamina (1) e del blocco coltelli (2) è: 31B/S)

La spia di sostituzione delle parti radenti rimarrà accesa per 7 giorni, dopodiché il software del rasoio la risetterà («reset») automaticamente.

Dopo aver sostituito le parti radenti (lamina e blocco coltelli), premere con una penna a sfera sul tasto reset (9) per almeno 3 secondi per resettare il software.

Mentre avrete il tasto premuto la spia lampeggerà e si spegnerà una volta che il software sarà resettato. L'operazione di reset può essere effettuata in ogni momento.

Mantenere le batterie ricaricabili in buono stato

Al fine di mantenere le batterie ricaricabili al massimo della loro capacità, il rasoio deve essere completamente scaricato (rasandosi) e ricaricato ogni 6 mesi circa. Non esporre il rasoio a temperature superiori a 50 °C per lunghi periodi di tempo.

Tutela dell'ambiente

Il prodotto contiene batterie ricaricabili. Nel rispetto dell'ambiente non gettare le batterie usate insieme ai normali rifiuti domestici, ma utilizzare gli appositi contenitori o riconsegnarle al più vicino Centro di Assistenza Braun.



Soggetto a cambiamenti senza preavviso.

Questo prodotto è conforme alle normative EMC come stabilito dalla direttiva CE 2004/108 e alla Direttiva Bassa Tensione (CE 2006/95).



Per le specifiche elettriche, vedere sul cavo di ricarica.

Garanzia

Braun fornisce una garanzia valevole per la durata di 2 anni dalla data di acquisto.

Nel periodo di garanzia verranno eliminati, gratuitamente, i guasti dell'apparecchio conseguenti a difetti di fabbrica o di materiali, sia riparando il prodotto sia sostituendo, se necessario, l'intero apparecchio.

Tale garanzia non copre: i danni derivanti dall'uso improprio del prodotto, la normale usura (ad esempio di lamina o blocco coltelli) conseguente al funzionamento dello stesso, i difetti che hanno un effetto trascurabile sul valore o sul funzionamento dell'apparecchio. La garanzia decade se vengono effettuate riparazioni da soggetti non autorizzati o con parti non originali Braun.

Per accedere al servizio durante il periodo di garanzia, è necessario consegnare o far pervenire il prodotto integro, insieme allo scontrino di acquisto, ad un centro di assistenza autorizzato Braun.

Contattare il numero 02/6678623 per avere informazioni sul Centro di assistenza autorizzato Braun più vicino.

Nederlands

Onze producten zijn ontworpen om aan de hoogste eisen van kwaliteit, functionaliteit en design te voldoen. Wij wensen u veel plezier met uw nieuwe Braun scheerapparaat.

Waarschuwing

Uw scheerapparaat is voorzien van een speciaal snoer met geïntegreerde zwakstroomadapter. Het uit elkaar halen of het vervangen van onderdelen van de adapter kan leiden tot een elektrische schok. Dit apparaat is niet bedoeld voor gebruik door kinderen of personen met verminderde fysieke of mentale capaciteiten, tenzij zij het apparaat gebruiken onder toezicht van een persoon verantwoordelijk voor hun veiligheid. Over het algemeen raden wij aan dit apparaat buiten bereik van kinderen te houden.

Beschrijving

- 1 Scheerblad
- 2 Messenblok
- 3 Ontgrendelingsknop
- 4 Aan/uit schakelaar («start/stop»)
- 5 Tondeuse
- 6 Oplaad indicatielampje (groen)
- 7 Lage-capaciteitslampje (rood) (alleen 380/370 modellen)
- 8 Indicatielampje voor vervangen scheeronderdelen
- 9 Reset knop
- 10 Speciaal snoer set

Opladen

De beste omgevingstemperatuur tijdens het opladen van het scheerapparaat ligt tussen 15 °C en 35 °C.

- Sluit het scheerapparaat via de zwakstroomadapter (10) aan op het lichtnet. Zorg ervoor dat het scheerapparaat uit staat.
- Wanneer u het scheerapparaat voor de eerste keer oplaadt, dient u het scheerapparaat tenminste 4 uur achter elkaar op te laden.
- Wanneer het scheerapparaat volledig is opgeladen, kunt u dit ontladen door normaal