

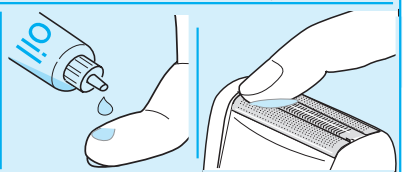
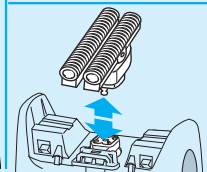
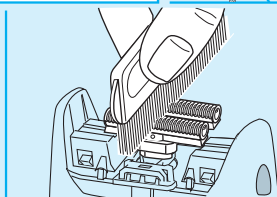
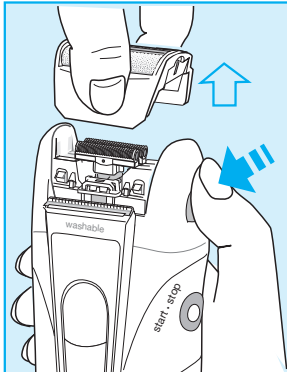
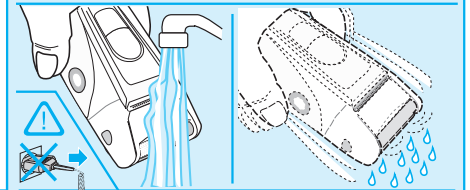
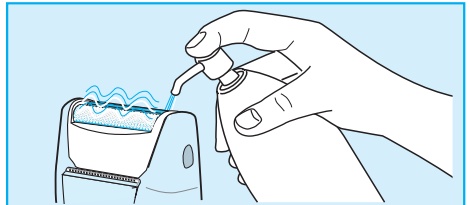
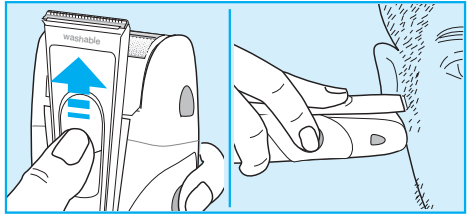
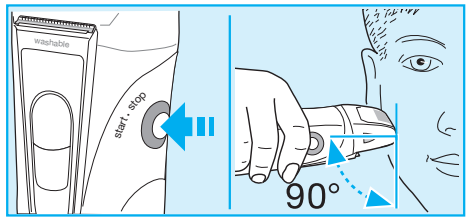
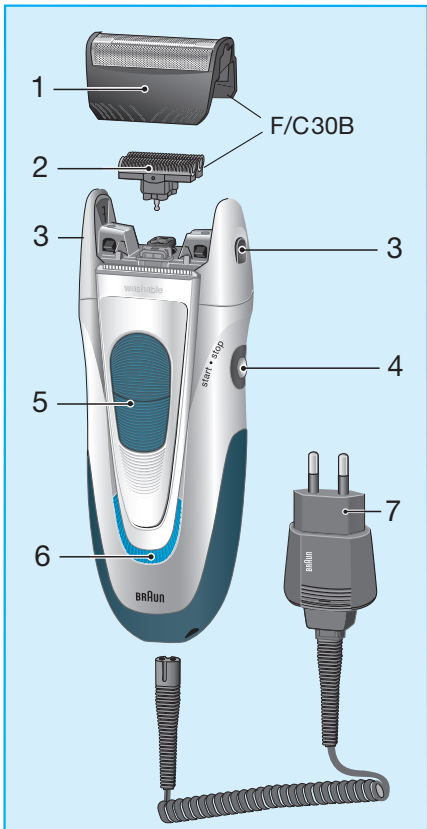
# BRAUN

## Series 3



330  
320

Type 5743  
Type 5744



## Italiano

I nostri prodotti sono progettati per rispondere ai più elevati standard di qualità, funzionalità e design. Ci auguriamo che il suo nuovo rasoio Braun soddisfi pienamente le sue esigenze.

### Avvertenza

Il rasoio è dotato di uno speciale cavo di ricarica con un adattatore a basso voltaggio integrato. Non cambiare o alterare nessuna delle sue parti per evitare il rischio di scosse elettriche.

## Descrizione

- 1 Lamina
- 2 Blocco coltelli
- 3 Tasto di rilascio della lamina
- 4 Tasto acceso/spento («start/stop»)
- 5 Tagliabasette
- 6 Spia di ricarica (verde)
- 7 Cavo di ricarica

## Come ricaricare il rasoio

La temperatura ottimale per la ricarica è compresa tra 15 °C e 35 °C.

- Collegare il rasoio ad una presa di corrente quando è spento e lasciarlo in carica almeno per 8 ore (modello 330) e 16 ore (modello 320).
- La luce verde di ricarica (6) indica che il rasoio si sta ricaricando.
- Quando il rasoio è stato completamente ricaricato, dovrà scaricarsi tramite un normale utilizzo.
- Con carica piena il rasoio funziona circa 30 minuti senza essere collegato alla corrente. Il tempo può variare a seconda della lunghezza della barba. Comunque la massima capacità della batteria può solo essere raggiunta dopo diversi cicli di ricarica/scarica.
- Se il batteria ricaricabile è scarica, è comunque possibile utilizzare il rasoio semplicemente collegandolo ad una presa elettrica.

## Rasatura

Premere il tasto acceso/spento (4) per mettere in funzione il rasoio.

### Tagliabasette:

Quando il tagliabasette è attivato consente la regolazione di basette, baffi, pizzo e barba corta.

### Consigli per una rasatura perfetta

- E' consigliabile radersi prima di lavare il viso dal momento che la pelle risulta meno elastica dopo essere stata bagnata.
- Impugnare il rasoio mantenendo la giusta angolazione (90°) rispetto alla pelle. Tendere leggermente la pelle e radere in senso contrario alla direzione della crescita della barba.
- Per mantenere il 100% delle prestazioni del rasoio, sostituire la lamina e il blocco coltelli ogni 18 mesi, anche prima se risultano usurati.

## Pulizia



Questo rasoio può essere lavato sotto l'acqua corrente.

Avvertenza: Scollegare sempre il rasoio dalla presa di corrente prima della pulizia.

Una pulizia regolare del rasoio assicura migliori prestazioni di rasatura. Risciacquare la testina del rasoio sotto l'acqua calda dopo ogni rasatura è un modo facile e veloce per mantenerla pulita:

- Accendere il rasoio (non collegato alla presa di corrente) e risciacquare la testina sotto l'acqua calda. Di tanto in tanto utilizzare sapone liquido naturale senza corpuscoli o sostanze abrasive. Sciacquare bene via la schiuma.
- Spegner il rasoio, rimuovere la lamina e il blocco coltelli e lasciarli ad asciugare.

In alternativa, è possibile pulire il rasoio utilizzando la spazzolina in dotazione:

- Spegnerne il rasoio, rimuovere la lamina e il blocco coltelli.
- Utilizzando la spazzolina, pulire il blocco coltelli e l'interno della testina. Non utilizzare la spazzolina per pulire la lamina dal momento che potrebbe danneggiarla.

## Mantenere il rasoio in perfetta forma

Utilizzare settimanalmente olio lubrificante sul tagliabasette e sulla lamina se il rasoio viene pulito regolarmente con acqua corrente.

### Mantenere le batterie ricaricabili in buono stato

Al fine di mantenere le batterie ricaricabili al massimo della loro capacità, il rasoio deve essere completamente scaricato (rasandosi) e ricaricato ogni 6 mesi circa. Non esporre il rasoio a temperature superiori a 50 °C per lunghi periodi di tempo.

### Sostituzione delle parti radenti

Per mantenere il 100% delle prestazioni del rasoio, sostituire la lamina e il blocco coltelli ogni 18 mesi, o anche prima se risultano usurati. Sostituire entrambe le parti allo stesso tempo per una rasatura più a fondo e con meno irritazioni. (Il codice identificativo della lamina e del blocco coltelli è: 30B)

## Protezione dell'ambiente

Il prodotto contiene batterie ricaricabili. Nel rispetto dell'ambiente non gettare le batterie usate insieme ai normali rifiuti domestici, ma utilizzare gli appositi contenitori o riconsegnarle al più vicino Centro di Assistenza Braun.



Soggetto a cambiamenti senza preavviso.

Questo prodotto è conforme alle normative EMC come stabilito dalla direttiva CEE 89/336 e alla Direttiva Bassa Tensione (CE 2006/95).



Per le specifiche elettriche, vedere sul cavo di ricarica.