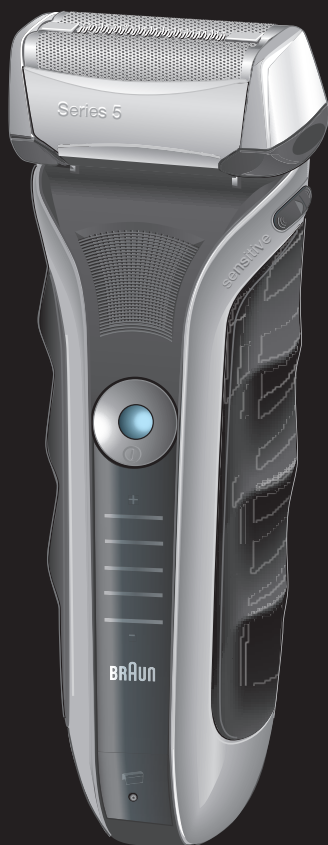


BRAUN

Series 5

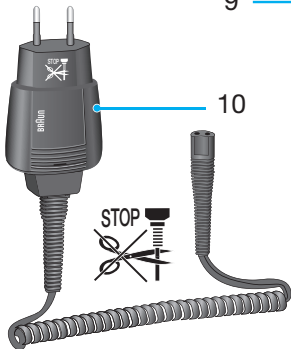
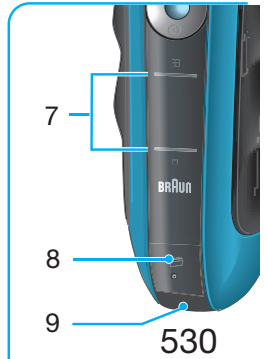
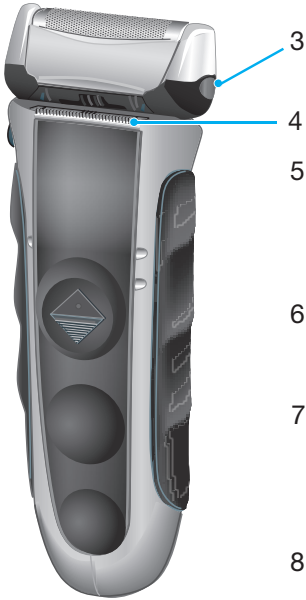
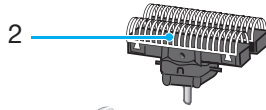


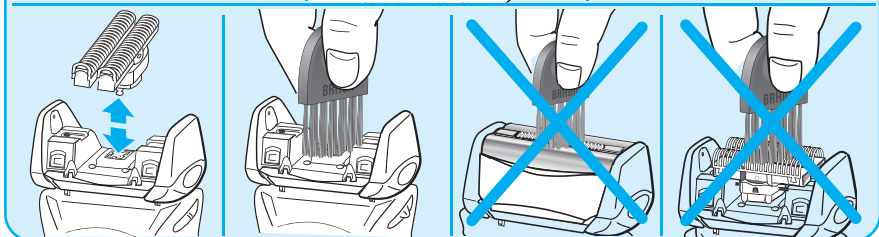
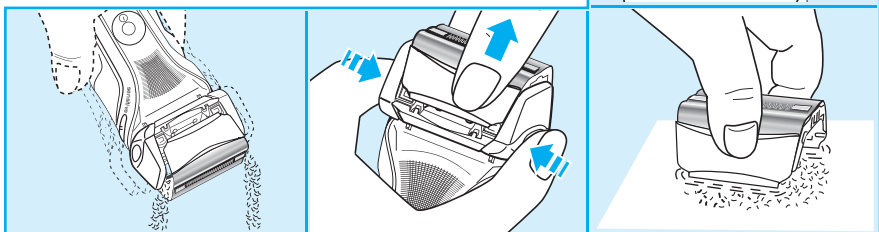
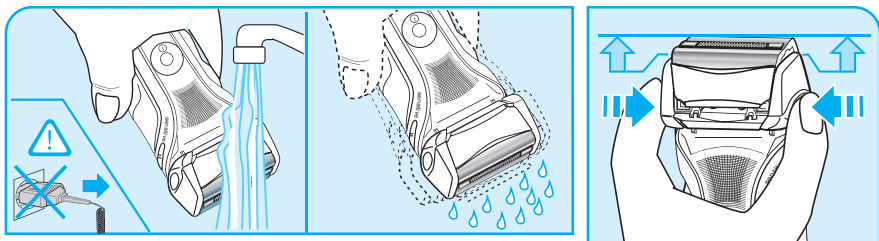
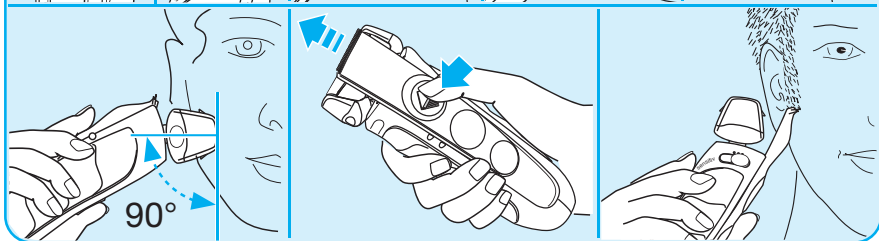
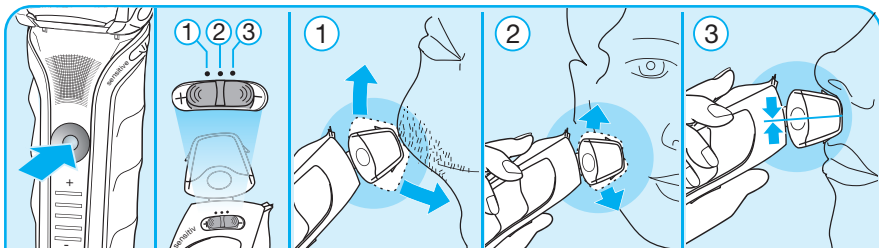
Type 5751

www.braun.com/register

570 s-4

530 s-4





Italiano

I nostri prodotti sono studiati per rispondere ai più elevati standard di qualità, funzionalità e design. Ci auguriamo che il Suo nuovo rasoio Braun soddisfi pienamente le Sue esigenze.

Attenzione

Il rasoio è dotato di uno speciale cavo di alimentazione con un sistema integrato di sicurezza a basso voltaggio. Per evitare il rischio di scosse elettriche, non cercare di sostituirlo o di manipolarlo.

Questo elettrodomestico non è progettato per essere utilizzato da bambini o da persone con capacità fisiche o mentali ridotte, senza la supervisione di una persona responsabile della loro sicurezza. In generale, noi raccomandiamo di tenerlo fuori dalla portata dei bambini. I bambini dovrebbero essere controllati per accertarsi che non giochino con il dispositivo.

Flacone olio lubrificante

Tenere fuori dalla portata dei bambini. Non ingoiare. Smaltire correttamente quando è vuoto.

Descrizione

- 1 Lamina
- 2 Blocco coltelli
- 3 Tasti di estrazione lamina
- 4 Tagliabasette
- 5 Tasto settaggio modalità «sensitive»
- 6 Tasto accensione/spegnimento
- 7 Display
- 8 Indicatore di sostituzione parti di ricambio
- 9 Presa per il cavo di rete
- 10 Speciale cavo di rete
- 11 Custodia

Carica del rasoio

La migliore temperatura ambientale per procedere con le operazioni di ricarica è tra i 5 °C e i 35 °C. Non esporre il rasoio a

temperature superiori ai 50 °C per periodi di tempo prolungati.

- Utilizzando il set cavo speciale (10), collegare il rasoio spento a una presa elettrica e lasciarlo caricare per almeno un'ora.
- Una carica completa garantisce un'autonomia di 45 minuti senza utilizzare il cavo. L'autonomia può variare in funzione della crescita della barba.
- Se la batteria ricaricabile si è esaurita (scaricata), è possibile radersi anche collegando il rasoio a una presa elettrica con il set cavo speciale.

Display del rasoio

Il display del rasoio (7) indica lo stato di carica della batteria.

Modello 570: Durante il processo di carica o durante l'utilizzo del rasoio, il corrispondente segmento dell'indicatore di carica si accende (verde). In stato di piena carica, tutti i segmenti restano accesi continuamente, fino a che il rasoio è acceso o collegato ad una presa di corrente.

(Modello 530: solo 1 segmento)

Il LED rosso di basso livello carica lampeggia quando la batteria sia sta scaricando. La capacità di carica rimasta dovrebbe essere sufficiente per terminare la rasatura.

Rasatura

Premere il tasto accensione/spegnimento (6) per utilizzare il rasoio.

Tasto settaggio modalità «sensitive»

Per adattare la testina alle proprie esigenze di comfort.

Il tasto modalità «sensitive» (5) fornisce tre opzioni per il settaggio del livello di comfort:

① «+»:

La testina del rasoio è oscillante, segue liberamente i contorni del viso per garantire un maggiore comfort.

② posizione intermedia:

La testina è semi-fissa per permettere un maggior controllo.

③ «-»:

La testina è fissa per garantire il pieno controllo e la maneggevolezza necessari per radere le aree difficili da raggiungere.

Tagliabasette

Per regolare basette, baffi o barba, far scorrere in alto il tagliabasette (4).

Suggerimenti per una rasatura perfetta

Per ottenere i migliori risultati, Braun raccomanda di seguire tre semplici accorgimenti:

1. Radersi sempre prima di lavarsi il viso.
2. Mantenere sempre il rasoio nella giusta angolazione rispetto alla pelle (90°).
3. Tirare la pelle e radere in direzione opposta alla crescita del pelo.

Pulizia



La testina del rasoio è adatta alla pulizia sotto l'acqua corrente. Attenzione: staccare il rasoio dalla corrente prima di pulire la testina sotto l'acqua.

La pulizia regolare del rasoio assicura migliori prestazioni di rasatura. Pulire la testina sotto l'acqua corrente dopo ogni rasatura è un modo facile e veloce per mantenerlo pulito:

- Accendere il rasoio (non collegato al cavo di rete) e passare la testina sotto acqua calda corrente. E' possibile utilizzare anche un sapone liquido privo di sostanze abrasive. Rimuovere la schiuma e azionare il rasoio ancora per alcuni secondi.

- Successivamente spegnere il rasoio, premere il tasto di estrazione lamina (3) per rimuovere lamina (1) e blocco coltelli (2). Poi lasciare asciugare le diverse parti del rasoio.
- In caso di pulizia costante sotto l'acqua, è necessario una volta a settimana applicare una goccia di olio lubrificante sul tagliabasette e sulla lamina.

Il metodo seguente è una modalità veloce e alternativa di pulire il rasoio:

- Premere i tasti di estrazione lamina (3) e sollevare la lamina leggermente (evitare di rimuoverla completamente). Accendere il rasoio per circa 5–10 secondi così da far uscire i residui di barba.
- Spegnere il rasoio. Rimuovere la lamina e appoggiarla su una superficie piatta. Utilizzando lo spazzolino, pulire l'area interna alla testina. In ogni caso, non pulire lamina e blocco coltelli con lo spazzolino per non rovinarli.

Mantenere il rasoio al massimo delle prestazioni

Sostituzione di lamina e blocco coltelli

Per mantenere al 100 % le prestazioni di rasatura, sostituire la lamina (1) e il blocco coltelli (2) quando si accende l'indicatore di sostituzione parti di ricambio (8) (dopo circa 18 mesi) o quando le parti radenti sono rovinate.

L'indicatore di sostituzione parti di ricambio ricorderà, durante le 7 rasature successive, la necessità di sostituire la lamina e il blocco coltelli. Successivamente, il rasoio azzererà il contatore del display.

Dopo aver sostituito lamina e blocco coltelli, tenere premuto il tasto accensione/spegnimento (6) per almeno 5 secondi e azzerare il contatore.

Durante l'operazione, l'indicatore di sostituzione si accende prima e si spegne poi a

reset completo. Il reset manuale può essere fatto in qualsiasi momento.

Accessori

Disponibili presso i centri assistenza Braun:

Lamina e blocco coltelli: 51S

Protezione dell'ambiente

Il prodotto contiene batterie ricaricabili. Nel rispetto dell'ambiente non gettare le batterie usate insieme ai normali rifiuti domestici, ma utilizzare gli appositi contenitori o riconsegnarle al più vicino Centro di Assistenza Braun.



Salvo cambiamenti senza preavviso.

Specifiche elettriche: vedere indicazioni sullo speciale cavo di ricarica.