

BRAUN

Special Edition Series

Contour Pro

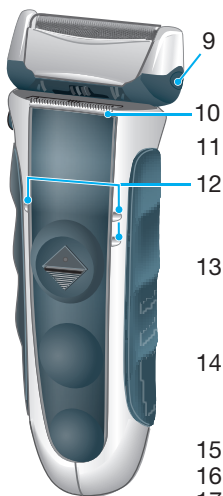
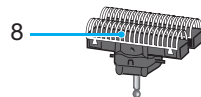
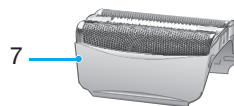
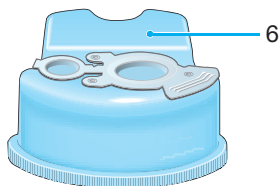
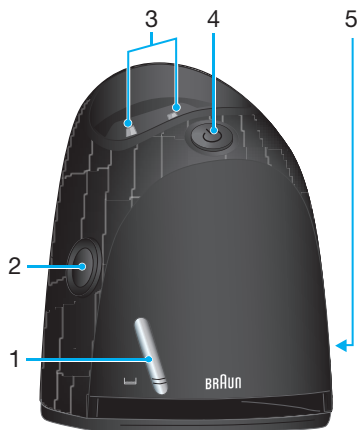
Limited



Type 5751

www.braun.com

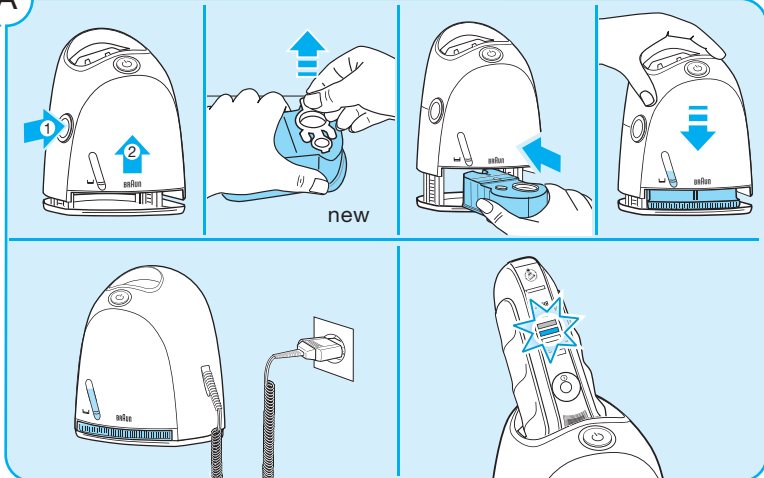
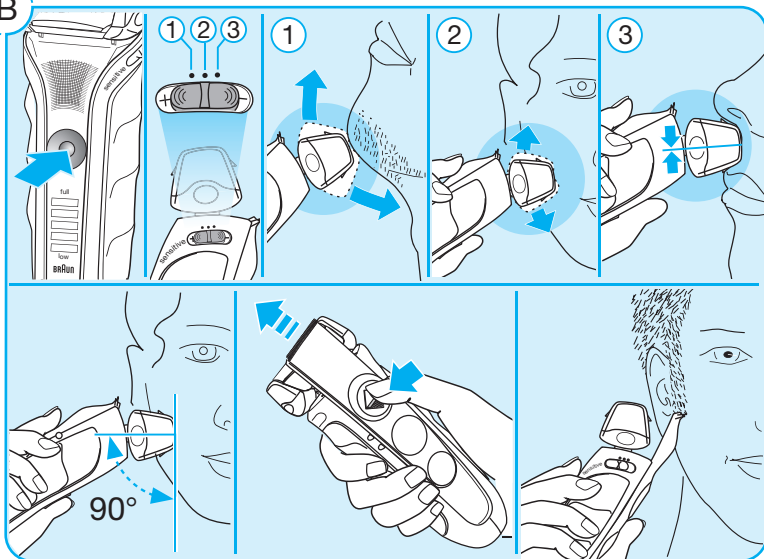
System Plus
System



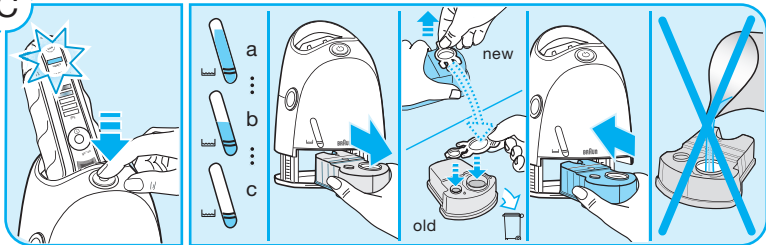
System Plus

System

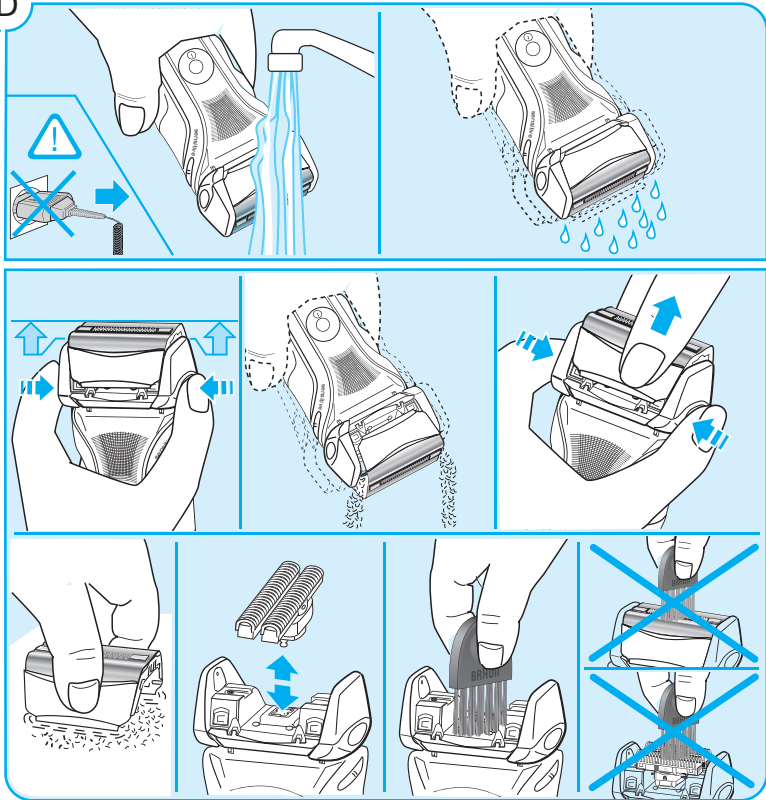


A**B**

C



D



Italiano

I nostri prodotti sono studiati per rispondere ai più elevati standard di qualità, funzionalità e design. Ci auguriamo che il Suo nuovo rasoio Braun soddisfi pienamente le Sue esigenze.

Attenzione

Il rasoio è dotato di uno speciale cavo di alimentazione con un sistema integrato di sicurezza a basso voltaggio. Per evitare il rischio di scosse elettriche, non cercare di sostituirlo o di manipolarlo.

Questo elettrodomestico non è progettato per essere utilizzato da bambini o da persone con capacità fisiche o mentali ridotte, senza la supervisione di una persona responsabile della loro sicurezza. In generale, noi raccomandiamo di tenerlo fuori dalla portata dei bambini. I bambini dovrebbero essere controllati per accertarsi che non giochino con il dispositivo.

Per evitare la fuoriuscita della soluzione di pulizia, assicurarsi che la base di pulizia e carica Clean & Renew sia appoggiata su una superficie piatta. Quando la cartuccia di pulizia è inserita, non agitarla o muoverla improvvisamente nè trasportarla, per evitare la fuoriuscita del liquido.

La cartuccia di pulizia contiene una soluzione altamente infiammabile che va tenuta lontana da qualsiasi fonte di calore. Non esporla direttamente alla luce solare nè al fumo di sigaretta nè appoggiarla sopra un radiatore.

Non ricaricare la cartuccia e utilizzare solo cartucce originali Braun.

Descrizione

Base di pulizia e carica Clean&Renew

- 1 Indicatore del livello di carica
- 2 Tasto di estrazione della cartuccia
- 3 Contatti Clean&Renew – rasoio
- 4 Tasto di accensione
- 5 Presa per il cavo di rete
- 6 Cartuccia di pulizia

Rasoio

- 7 Lamina
- 8 Blocco coltelli
- 9 Tasti di estrazione lamina
- 10 Tagliabasette
- 11 Tasto settaggio modalità «sensitive»
- 12 Contatti rasoio – Clean&Renew
- 13 Tasto accensione/spegnimento
- 14 Display
- 15 Indicatore livello di pulizia (giallo)
- 16 Indicatore di sostituzione parti di ricambio
- 17 Tasto reset
- 18 Presa per il cavo di rete
- 19 Speciale cavo di rete
- 20 Custodia

A Prima di radersi

Prima di utilizzare il rasoio per la prima volta, collegarlo ad una presa di corrente utilizzando lo speciale cavo di rete (19) o, in alternativa, procedere nel modo seguente:

Installare la base Clean&Renew

- Utilizzando lo speciale cavo di rete (19), collegare la presa della base di carica (5) ad una presa di corrente.
- Premere il tasto di estrazione della cartuccia (2) e aprire l'alloggiamento.
- Sistemare la cartuccia di pulizia (6) su una superficie piatta e stabile (es. tavolo).
- Rimuovere attentamente la linguetta della cartuccia.
- Far scivolare la cartuccia nella base.
- Chiudere lentamente l'alloggiamento premendo in basso fino a che non si blocca

Caricare il rasoio nella base Clean&Renew

Inserire il rasoio nella base di pulizia e carica Clean&Renew (i contatti (12) sul retro del rasoio si dovranno allineare con i contatti (3) della base Clean&Renew).

Se necessario, la base Clean&Renew può cominciare il ciclo immediatamente.

Una carica completa fornisce fino a 45 minuti di rasatura senza filo. La durata dipende in

ogni caso dal livello di crescita della barba. La migliore temperatura ambientale per procedere con le operazioni di ricarica è tra i 5 °C e i 35 °C. Non esporre il rasoio a temperature superiori ai 50 °C per periodi di tempo prolungati.

Display del rasoio

Il display (14) indica lo stato di carica della batteria. Durante il processo di carica o durante l'utilizzo del rasoio, il corrispondente segmento verde dell'indicatore di carica si accende. In stato di piena carica, fino a che il rasoio è inserito nel Clean& Renew, tutti i segmenti verdi restano accesi per circa un'ora.

Il LED rosso di basso livello carica lampeggia quando la batteria sia sta scaricando. La capacità di carica rimasta dovrebbe essere sufficiente per terminare la rasatura.

B Rasatura

Premere il tasto accensione/spegnimento (13) per utilizzare il rasoio.

Tasto settaggio modalità «sensitive»

Per adattare la testina alle proprie esigenze di comfort.

Il tasto modalità «sensitive» (11) fornisce tre opzioni per il settaggio del livello di comfort:

① «+»:

La testina del rasoio è oscillante, segue liberamente i contorni del viso per garantire un maggiore comfort.

② posizione intermedia:

La testina è semi-fissa per permettere un maggior controllo.

③ «-»:

La testina è fissa per garantire il pieno controllo e la maneggevolezza necessari per radere le aree difficili da raggiungere.

Tagliabasette

Per regolare basette, baffi o barba, far scorrere in alto il tagliabasette (10).

Suggerimenti per una rasatura perfetta

Per ottenere i migliori risultati, Braun raccomanda di seguire tre semplici accorgimenti:

1. Radersi sempre prima di lavarsi il viso.
2. Mantenere sempre il rasoio nella giusta angolazione rispetto alla pelle (90°).
3. Tirare la pelle e radere in direzione opposta alla crescita del pelo.

Rasatura a rete

In caso di livello basso di carica del rasoio, è possibile radersi collegando il rasoio allo speciale cavo di rete collegato alla presa di corrente.

Pulizia

Per ottenere le migliori prestazioni di rasatura raccomandiamo di pulire il rasoio nella base Clean & Renew dopo ogni rasatura (si veda il paragrafo «Pulizia automatica»). Il sistema provvederà in automatico a soddisfare tutte le esigenze di ricarica e pulizia del rasoio.

Indicatore di pulizia


Pulire il rasoio nella base Clean&Renew quando l'indicatore di livello di pulizia giallo (15) resta acceso dopo la rasatura. Se l'operazione di pulizia non viene effettuata, dopo qualche tempo l'indicatore di pulizia si spegne e il contatore viene azzerato.

C Pulizia automatica

Il sistema Clean&Renew è stato sviluppato per pulire, ricaricare e riporre il rasoio dopo l'uso.

Dopo ogni rasatura, inserire il rasoio nella base Clean&Renew e procedere come segue:

- Inserire il rasoio con la testina rivolta verso il basso nella base Clean&Renew.

- Premere il tasto di accensione (4). Il processo di pulizia ha inizio (almeno 5 minuti di pulizia, 4 ore di asciugatura).
- Non interrompere il processo di pulizia, altrimenti il rasoio resta bagnato e non pronto per l'utilizzo. Se in ogni caso si desidera interrompere il processo, premere nuovamente il tasto di accensione (4).
- Quando il processo di pulizia è terminato, l'indicatore di pulizia giallo si spegne.
- Ogni cartuccia di pulizia è sufficiente per circa 30 cicli di pulizia. Quando l'indicatore del livello di carica (1) ha raggiunto il livello «», il liquido rimanente è sufficiente per altri 5 cicli di pulizia. In seguito, la cartuccia deve essere sostituita, se utilizzata quotidianamente, circa ogni 4 settimane.
- La cartuccia di pulizia contiene alcohol e, una volta aperta, evapora lentamente nell'aria circostante. Ogni cartuccia, se non utilizzata quotidianamente, dovrà quindi essere sostituita dopo circa 8 settimane.
- La cartuccia di pulizia contiene inoltre lubrificanti che potrebbero lasciare tracce residuali sulla testina del rasoio dopo la pulizia. In ogni caso, questi residui possono essere facilmente rimossi passando delicatamente un panno morbido sulla testina.

Pulizia del rivestimento esterno

Pulire il rivestimento del rasoio e del Clean&Renew con un panno umido, specialmente all'interno del vano di pulizia dove viene riposto il rasoio.

Sostituzione della cartuccia di pulizia

Dopo aver premuto il tasto di estrazione (2), attendere qualche secondo prima di rimuovere la cartuccia usata ed evitare così qualsiasi perdita di liquido. Prima di gettare la cartuccia assicurarsi di averla chiusa bene usando la linguetta di una cartuccia nuova per evitare di disperdere nell'ambiente il liquido già utilizzato.

D Pulizia manuale



La testina del rasoio è adatta alla pulizia sotto l'acqua corrente. **Attenzione:** staccare il rasoio dalla corrente prima di pulire la testina sotto l'acqua.

L'utilizzo dell'acqua corrente è una modalità alternativa al Clean&Renew, utile soprattutto quando si è in viaggio:

- Accendere il rasoio (non collegato al cavo di rete) e passare la testina sotto acqua calda corrente. E' possibile utilizzare anche un sapone liquido privo di sostanze abrasive. Rimuovere la schiuma e azionare il rasoio ancora per alcuni secondi.
- Successivamente spegnere il rasoio, premere il tasto di estrazione lamina (9) per rimuovere lamina (7) e blocco coltelli (8). Poi lasciare asciugare le diverse parti del rasoio.
- In caso di pulizia costante sotto l'acqua, è necessario una volta a settimana applicare una goccia di olio lubrificante sul tagliabasette e sulla lamina.

Il metodo seguente è una modalità veloce e alternativa di pulire il rasoio:

- Premere i tasti di estrazione lamina (9) e sollevare la lamina leggermente (evitare di rimuoverla completamente). Accendere il rasoio per circa 5-10 secondi così da far uscire i residui di barba.
- Spegnere il rasoio. Rimuovere la lamina e appoggiarla su una superficie piatta. Utilizzando lo spazzolino, pulire l'area interna alla testina. In ogni caso, non pulire lamina e blocco coltelli con lo spazzolino per non rovinarli.

Mantenere il rasoio al massimo delle prestazioni

Sostituzione di lamina e blocco coltelli

Per mantenere al 100 % le prestazioni di rasatura, sostituire la lamina (7) e il blocco coltelli (8) quando si accende l'indicatore di sostituzione parti di ricambio (16) (dopo circa 18 mesi) o quando le parti radenti sono rovinatae.

L'indicatore di sostituzione parti di ricambio ricorderà, durante le 7 rasature successive, la necessità di sostituire la lamina e il blocco coltelli. Successivamente, il rasoio azzererà il contatore del display. Dopo aver sostituito lamina e blocco coltelli, utilizzare una penna a sfera per premere il tasto reset (17) per almeno 3 secondi e azzerare il contatore. Durante l'operazione, l'indicatore di sostituzione si accende prima e si spegne poi a reset completo. Il reset manuale può essere fatto in qualsiasi momento.

Accessori

Disponibili presso i centri assistenza Braun:

- Lamina e blocco coltelli: 51S
- Cartuccia di pulizia Clean&Renew: CCR

Protezione dell'ambiente

Il prodotto contiene batterie ricaricabili. Nel rispetto dell'ambiente non gettare le batterie usate insieme ai normali rifiuti domestici, ma utilizzare gli appositi contenitori o riconsegnarle al più vicino Centro di Assistenza Braun.



La cartuccia di pulizia può essere gettata nei normali rifiuti urbani.

Salvo cambiamenti senza preavviso.

Specifiche elettriche: vedere indicazioni sullo speciale cavo di ricarica.

Garanzia

Braun fornisce una garanzia valevole per la durata di 2 anni dalla data di acquisto.

Nel periodo di garanzia verranno eliminati, gratuitamente, i guasti dell'apparecchio conseguenti a difetti di fabbrica o di materiali, sia riparando il prodotto sia sostituendo, se necessario, l'intero apparecchio.

Tale garanzia non copre: i danni derivanti dall'uso improprio del prodotto, la normale usura (ad esempio di lamina o blocco coltelli) conseguente al funzionamento dello stesso, i difetti che hanno un effetto trascurabile sul valore o sul funzionamento dell'apparecchio. La garanzia decade se vengono effettuate riparazioni da soggetti non autorizzati o con parti non originali Braun.

Per accedere al servizio durante il periodo di garanzia, è necessario consegnare o far pervenire il prodotto integro, insieme allo scontrino di acquisto, ad un centro di assistenza autorizzato Braun.

Contattare www.service.braun.com o il numero 02/6678623 per avere informazioni sul Centro di assistenza autorizzato Braun più vicino.