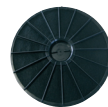


Thinking of you
Electrolux

FILTRI PER CAPPE
*suggerimenti per il corretto utilizzo
della cappa aspirante*



La cappa aspirante: un elettrodomestico indispensabile!

Compito della cappa è quello di mantenere l'aria pulita e gradevole in cucina e nella casa, dove trascorriamo circa metà della nostra vita, ed è quindi indispensabile che la sua efficienza sia sempre mantenuta al massimo provvedendo alla manutenzione e cambiando regolarmente i filtri, un'operazione facile e che richiede pochi minuti.

Le cappe possono essere:

ASPIRANTI

Convogliano l'aria malsana all'esterno dell'ambiente ed utilizzano **filtri antigrasso** in fibre sintetiche, naturali o in metallo che proteggono il motore dai grassi di cottura;

FILTRANTI

Non trasportano l'aria all'esterno, ma depurano i fumi di cottura attraverso la combinazione del **filtro antigrasso** e di speciali **filtri ai carboni attivi** che trattengono le particelle di grasso e impurità per rimetterla in circolo nella cucina prevenendo cattivi odori.

Per il benessere degli ambienti è importante che i filtri vengano sostituiti con regolarità.

Perchè cambiare i filtri?

Con l'utilizzo i filtri si impregnano di grasso ed impurità perdendo progressivamente la loro proprietà purificatrice. E' importante sostituirli periodicamente non solo per assicurarsi aria salubre in cucina, ma anche per evitare **possibili rischi** dovuti alla loro saturazione.

Quali sono i rischi?

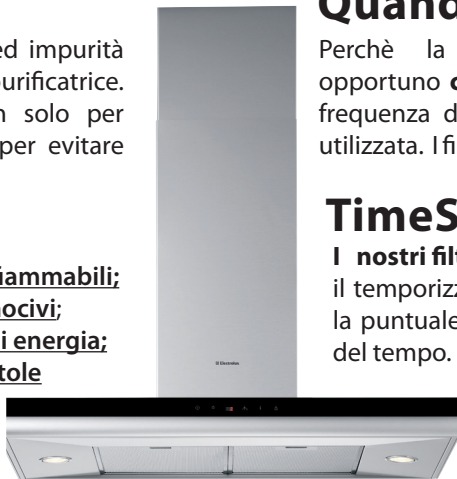
- L'accumulo di grasso rende i filtri **facilmente infiammabili**;
- i fulmi di cottura sono potenzialmente **molto nocivi**;
- con il filtro intasato si ha **maggiore consumo di energia**;
- il grasso accumulato può **gocciolare nelle pentole** sottostanti.

Quando cambiare i filtri?

Perchè la cappa possa garantire prestazioni ottimali è opportuno **cambiare i filtri ogni 4/6 mesi** a seconda della frequenza di utilizzo e del tipo di cottura maggiormente utilizzata. I filtri saturi si smaltiscono come **rifiuti non riciclabili**.

TimeStrip®

I nostri filtri **carbone Electrolux** includono il temporizzatore chimico monouso **TimeStrip®** che ci ricorda la puntuale sostituzione dei filtri monitorando il trascorrere del tempo. Si applica in vista sulla cappa e si attiva premendo una bolla; la linea rossa sulla scala graduata evidenzierà il passare del tempo fino a 6 mesi.



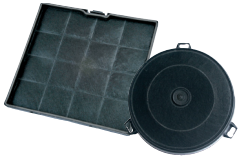
La nostra gamma completa...

Filtri antigrasso: Realizzati in fibre naturali o materiale acrilico autoestinguente, trattengono le molecole di grasso al passaggio dell'aria proteggendo le parti elettriche della cappa ed è **sempre necessario**. La gamma Electrolux comprende filtri in poliestere bianco, con molecole di carbone attivo, con rivelatori di saturazione che indicano quando sostituire il filtro e filtri combinati con carbone attivo e indicatore di saturazione per la massima efficacia nel trattenere le particelle di grasso. Da sostituire regolarmente.



Filtri carbone antiodore:

Sono composti da carbone attivo vegetale, un materiale molto poroso che ha un'enorme capacità di trattenere particelle, batteri, fumi e diverse sostanze depurando l'aria che viene poi reimpressa nell'ambiente. Impregnandosi di grasso i filtri carbone perdono progressivamente la propria capacità assorbente e vanno sostituiti. L'ampia offerta di filtri Electrolux comprende ben **60 codici per la gran parte delle cappe esistenti sul mercato**.



Filtri carbone Long Life:

Sono **filtri speciali** al carbone attivo lavabili e quindi **riutilizzabili**. Si lavano in lavastoviglie (vuota) alla massima temperatura con un normale detersivo per piatti e si riattivano asciugandoli in forno a 100°C per 10 minuti. Hanno una durata di 3 anni.





Dove acquistare i filtri:

I filtri sono reperibili presso tutti i Centri Assistenza e Rivenditori di Ricambi Originali Electrolux.

COME TROVARE IL FILTRO GIUSTO?

- * consultare il libretto istruzioni allegato alla cappa;
- * se il libretto è stato perso, a corrente scollegata, aprire la parte inferiore della cappa agendo sui blocchi a slitta o a gancio. Nella targhetta matricola sono evidenziati modello e Product Number dell'apparecchiatura con i quali trovare il libretto sul sito: www.electrolux-ui.com

COME UTILIZZARE AL MEGLIO LA CAPPA

Per ottenere la massima efficienza da una cappa è necessario osservare alcuni accorgimenti:

- * utilizzare sempre la cappa anche per brevi utilizzi del piano cottura;
- * attivarla un minuto prima e tenerla accesa per 5 minuti alla fine della cottura;
- * adeguare la portata dell'aspirazione al tipo di pietanza da preparare;
- * non lasciare la cappa in funzione con il fornello acceso se non è presente un recipiente di cottura;
- * con i filtri puliti si risparmia energia;
- * prima di cambiare il filtro staccare la corrente.

CAREservice s.n.c.
via Pisacane 39
Torino 10127
011 606.33.63