



XARION

TXG 1210

- **Powered by AIRVOLUTION™**
 - Forza aspirante elevata e costante: 200 W/a
 - Elevata efficienza di separazione
 - Bassa Manutenzione del filtro
- **DOUBLE HEPA**
 - Filtro HEPA pre-motore e filtro HEPA* in uscita

CARATTERISTICHE GREEN RAY:

- 20% di risparmio energetico
- Potenza massima: 1200 W con performance da 1500 W

ACCESSORI:

- Impugnatura Navigator con regolazione della forza aspirante
- Tubo Telezoom
- Sistema Easy Click per i raccordi di tubi e accessori
- Tubo flessibile in fibra rinforzata
- Spazzola Parquet Caresse
- Peso in uso : 8,6 kg

Codice prodotto 39000632

Codice EAN 8016361808751



PURE POWER

TGP 1410

- **DYNAMIC SILENCE TECHNOLOGY**
 - Livello di silenziosità : 74 dBa
 - Forza aspirante: 380 W/a
- **DOUBLE HEPA**
 - Sacco PureHEPA
 - Filtro HEPA H12

CARATTERISTICHE GREEN RAY:

- 40% di risparmio energetico
- Potenza massima: 1400 W con performance da 2300 W

ACCESSORI:

- Impugnatura Navigator con regolazione della forza aspirante
- Tubo Telezoom
- Sistema Easy Click per i raccordi di tubi e accessori
- Tubo flessibile in fibra rinforzata
- Spazzola multi-superficie con piastra in metallo
- Spazzola Parquet Caresse
- Peso in uso : 9,8 kg

Codice prodotto 39000620

Codice EAN 8016361806252



FREESPACE

TFG 5123

- **COMPATTO E MANEGGEVOLE**
 - Forza aspirante: 300 W/a
 - Livello di silenziosità: 78 dBa
 - Regolazione elettronica della potenza
 - Filtro HEPA

CARATTERISTICHE GREEN RAY:

- 40% di risparmio energetico
- Potenza massima: 1200 W con performance da 2000 W

ACCESSORI:

- Tubo flessibile in fibra rinforzata
- Spazzola Parquet Caresse
- Peso in uso : 5,8 kg

Codice prodotto 39000631

Codice EAN 8016361808744



NASCE UNA NUOVA GAMMA DI PRODOTTI CHE PRESERVA L'AMBIENTE PER LE GENERAZIONI FUTURE.

I problemi ambientali non sono solo un argomento di discussione per dibattiti scientifici, per questo non possono essere ignorati dalla popolazione mondiale*.

Hoover non rimane indifferente e ha deciso di dare il suo contributo con una nuova gamma di traini. GREEN RAY™: i primi aspirapolvere Hoover ad anticipare la futura direttiva sull'etichettatura energetica.

Hoover. Generation Future.



Divisione PED

CANDY HOOVER GROUP S.r.l.

Via privata Eden Fumagalli - 20047 Brugherio - Mi - Italia
www.hoover.it
www.candy-group.com



Hoover per l'ambiente: questo opuscolo è stampato sul carta riciclata Cyclus Offset



GENERATION FUTURE



*Il problema dei cambiamenti climatici non può essere contenuto nei bordi di una mappa e richiede uno sforzo globale. Barack Obama - Luglio 2009



GENERATION FUTURE



LA NUOVA GAMMA GREEN RAY™ ASSICURA LE STESSE PRESTAZIONI DI PULIZIA DI PRODOTTI CON WATTAGGI PIU' ELEVATI, RISPARMIANDO FINO AL 40% DI ENERGIA.

Un utente medio, utilizzando i prodotti GREEN RAY™, in un anno può ridurre le emissioni di anidride carbonica da 60 a 30 Kg, che equivale a piantare 3 alberi**.

* Dati basati sul modello Pure Power. ** Basato su dati del Programma di Sviluppo delle Nazioni Unite: in un anno un albero assorbe 10 kg di anidride carbonica e rilascia abbastanza ossigeno per una famiglia di 4 persone.



LA NUOVA GAMMA DI TRAINI GREEN RAY™ CONTRIBUISCE A RENDERE IL MONDO PIU' "GREEN".

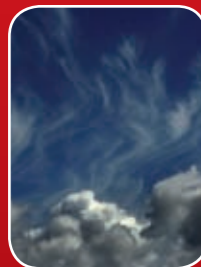
PERMETTE DI RISPARMIARE ENERGIA, RISPETTA L'AMBIENTE, GARANTENDO ELEVATE PRESTAZIONI DI PULIZIA.

COME SI ARRIVA A QUESTI RISULTATI?



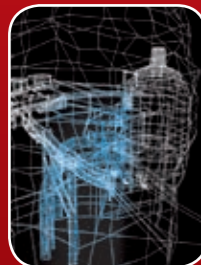
1. MOTORI PIU' EFFICIENTI:

La nuova gamma GREEN RAY™ utilizza nuovi motori ad alta efficienza, che garantiscono le stesse performance di motori da 2300W con un risparmio energetico del 40%*.



2. FILTRAZIONE ELEVATA:

Tutti i prodotti della gamma GREEN RAY™ sono dotati di Filtro HEPA che permette di rilasciare nell'ambiente solo aria pulita.



3. NUOVO DESIGN INTERNO:

I componenti interni dei prodotti GREEN RAY™ sono stati disegnati per ottimizzare il flusso dell'aria, migliorando la forza aspirante** e il livello di silenziosità***.



La gamma GREEN RAY™ non è solo risparmio energetico, ma anche più comfort di utilizzo.

1. TUTTI I COMANDI A PORTATA DI MANO*:

L'innovativa **impugnatura Navigator** permette un controllo totale del prodotto con un semplice gesto. Il sistema **Telezoom**, brevettato da Hoover, permette di regolare la lunghezza del tubo comodamente dall'impugnatura.

2. SISTEMA EASY CLICK*:

Facilità, affidabilità e sicurezza per tutti i raccordi di tubi e accessori.



3. TUBO FLESSIBILE IN FIBRA RINFORZATA:

Rinforzato esternamente per aumentarne la resistenza e durare più a lungo, esteticamente in linea con il design del prodotto.

* Rispetto ai modelli attuali Purepower. ** Rispetto agli attuali modelli Xarion. *** Sul modello Freespace.

* Sui modelli Xarion e Purepower.